

II.) Software einrichten und FHZ am PC anmelden

Dokumentversion: 2-1 vom 23.01.2007. Eine PDF Version dieser Anleitung zum Herunterladen finden <[hier](#)>.

Diese Anleitung konzentriert sich auf den Betrieb der FHZ1300PC-WLAN und alle mit dem Thema "WLAN" und "Netzwerk" verbundenen Aspekte. Die Benutzung der Steuerungssoftware ist ausführlich in dem mitgelieferten Handbuch beschrieben.

Inhalt:

- 1) [FHZ vorbereiten](#)
- 2) [Software vorbereiten](#)
- 3) [FHZ am PC registrieren](#)

<[Zurück](#)>

1.) FHZ vorbereiten

Nach erfolgreicher Anbindung der FHZ1300PC WLAN in das Netzwerk können Sie nun die Kommunikation mit der PC Steuerungssoftware vorbereiten. Navigieren Sie zur Konfigurationswebseite der FHZ - so wie bereits im letzten Schritt der Installation <[hier](#)>.



Navigieren Sie zur Konfiguration:



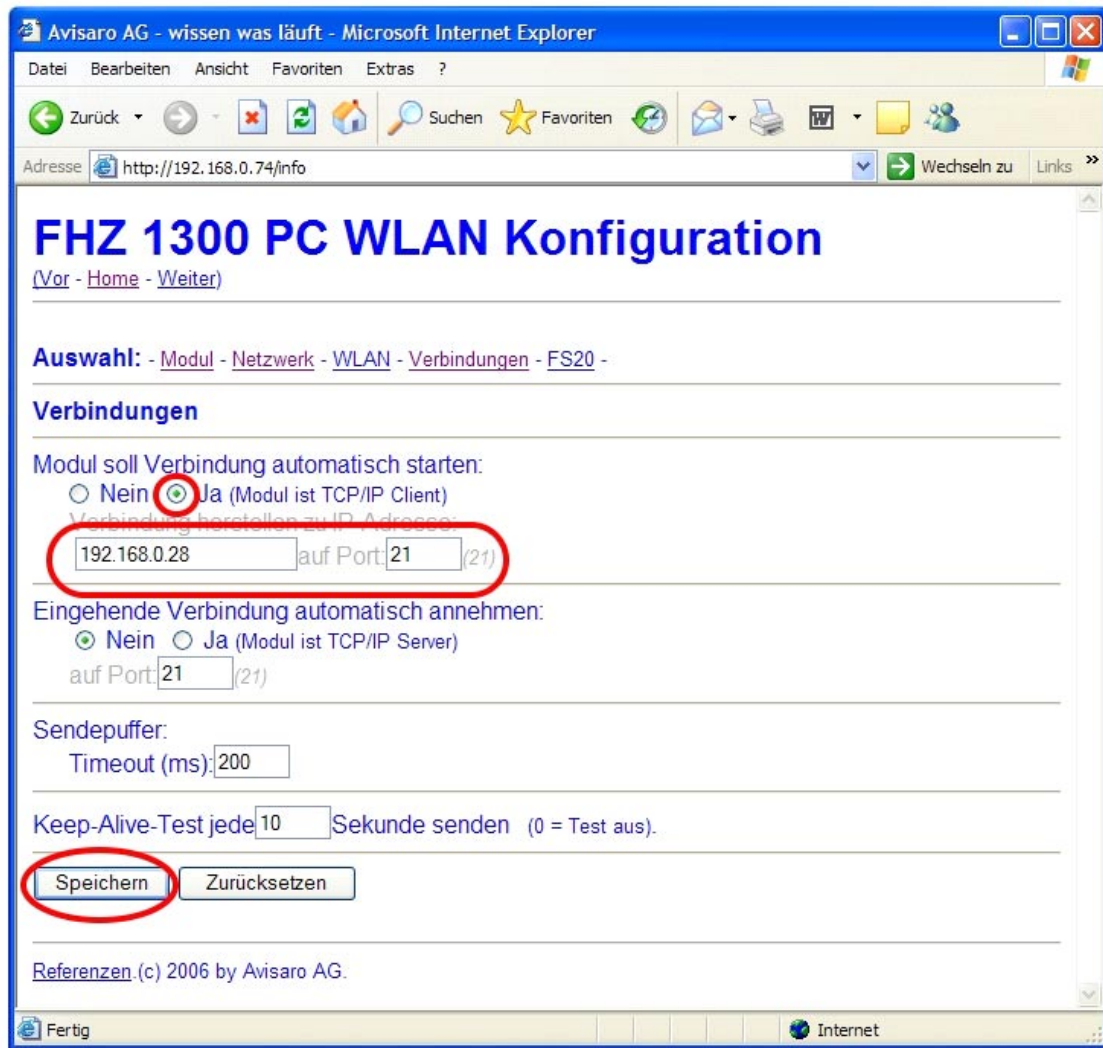
Und weiter zur Einstellung "Verbindungen"



Hier stellen Sie ein mit welchem Computer die FHZ eine Verbindung aufnehmen soll. Auf diesem Computer ist die FHZ Steuerungssoftware installiert. Ermitteln Sie die "IP Adresse" des Computers.

Frage (F203): Wie ermittle ich die IP Adresse des Computers mit der Steuerungssoftware?

Auf der "Verbindungen" Lasche aktivieren Sie die Einstellung "Ja (Modul ist TCP/IP Client)" und tragen die IP Adresse und die Portnummer des Ziel Computers ein. Als Portnummer sollten Sie die "21" wählen.

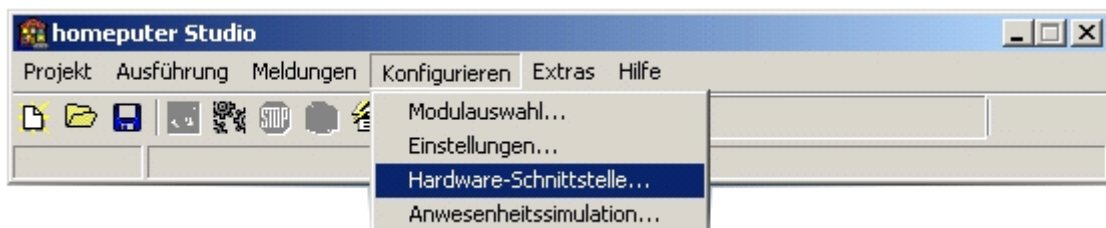


Alle anderen Einstellungen sind für den normalen Betrieb nicht relevant und sollten so wie auf der Abbildung dargestellt bleiben. Starten Sie die FHZ neu in dem Sie zur Lasche "Modul" navigieren. Dort wählen Sie "Reboot Modul" und "Speichern".

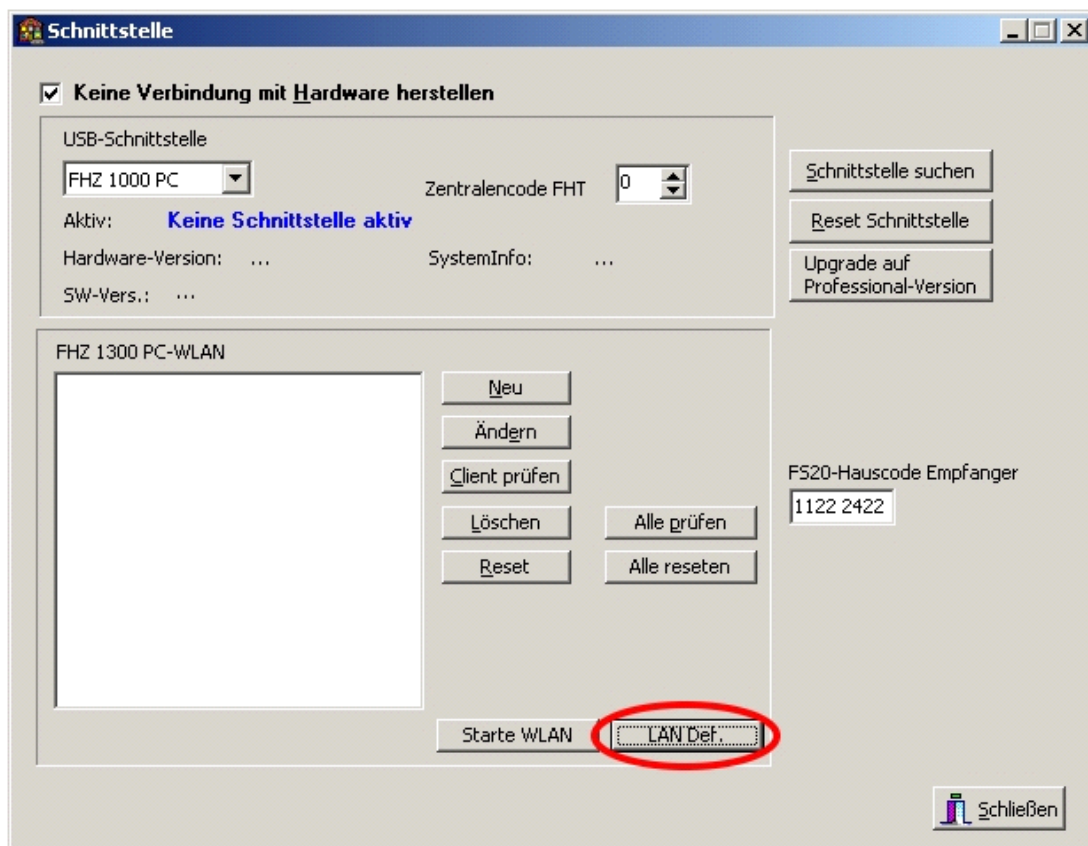
<[Zurück](#)>

2.) Software vorbereiten

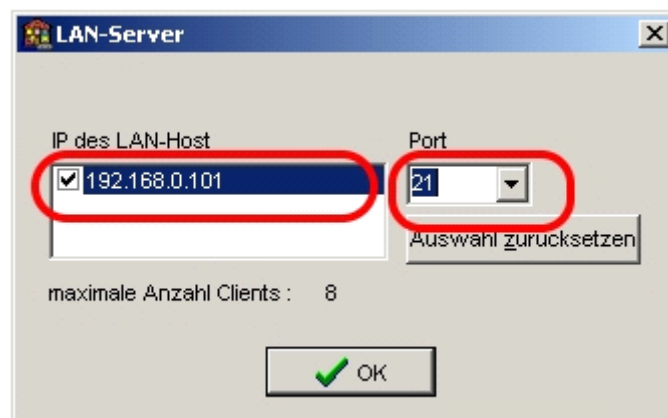
Installieren Sie die Steuerungssoftware so wie im Handbuch beschrieben. Öffnen Sie die "Hardware-Schnittstellen"



Zunächst wählen Sie die Netzwerk / LAN Schnittstelle mit "LAN Def".



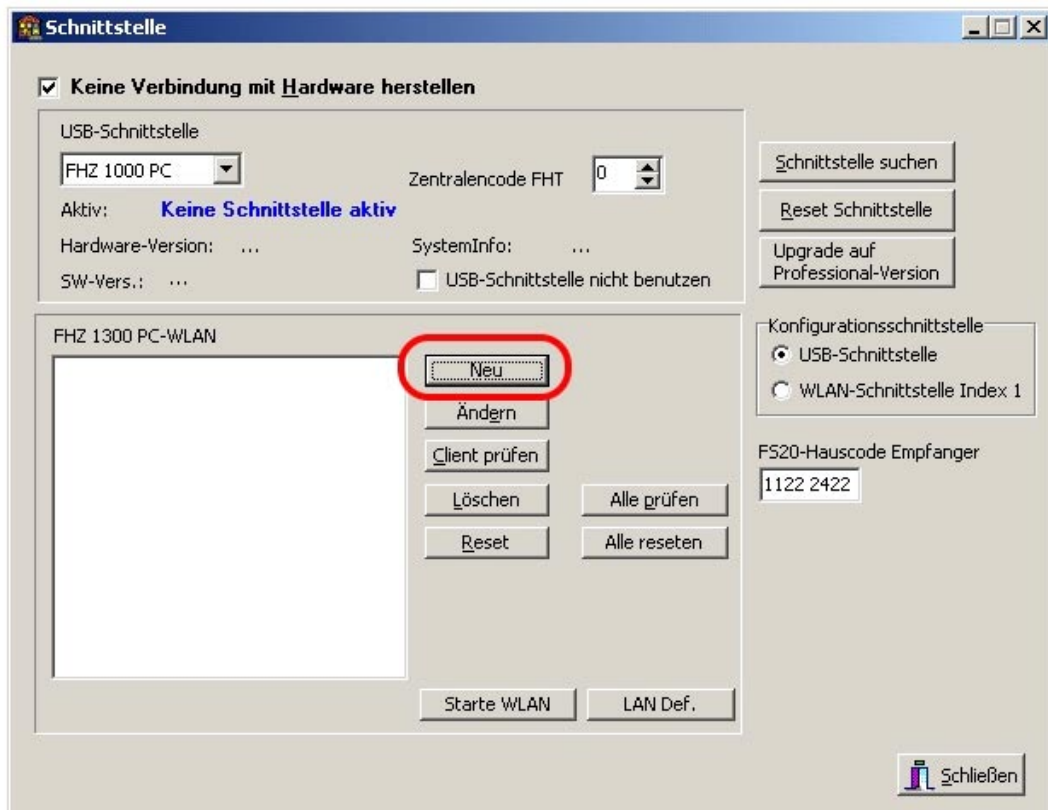
In dieser Einstellungsbox wählen Sie die Netzwerkadresse Ihres Computers. Wenn Sie mehr als eine Netzwerk Karte haben, werden dort mehrere angezeigt - wählen Sie die passende. Als Port tragen Sie den selben Port ein, den Sie auch in der Lasche "Verbindungen" bei der FHZ gewählt haben (Empfehlung: "21"). Wählen Sie "OK" um die Einstellungen zu speichern.



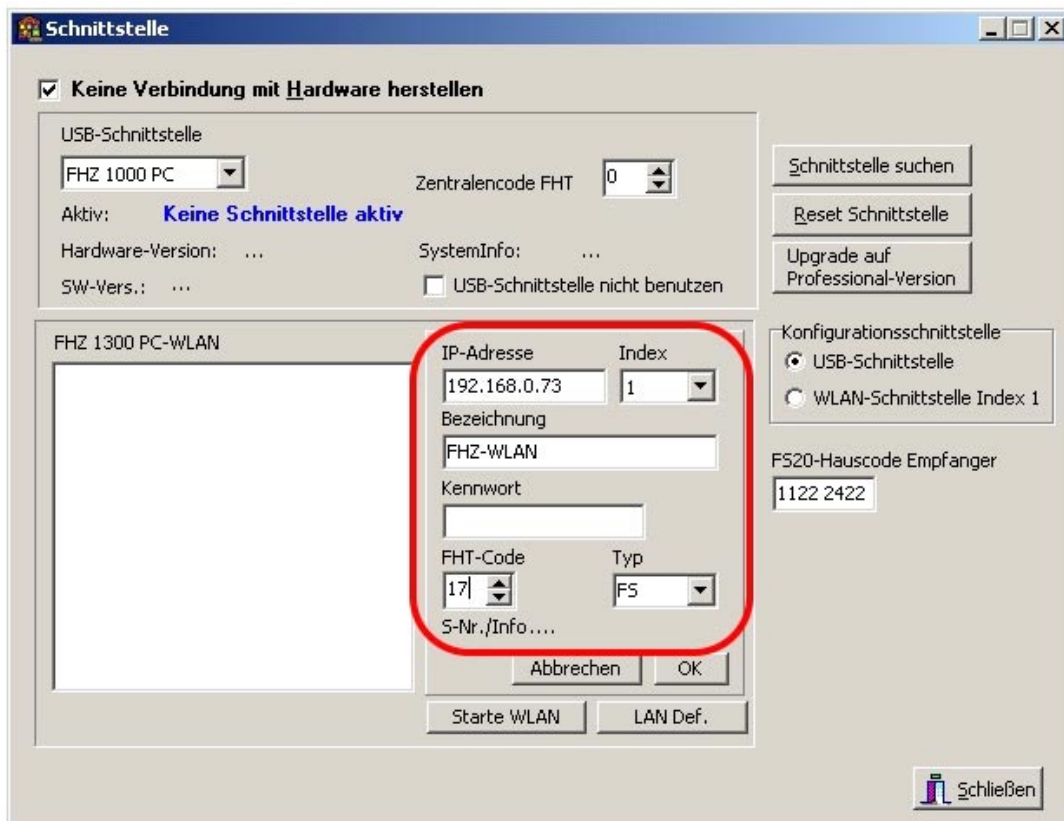
[<Zurück>](#)

3.) FHZ am PC registrieren

Registrieren Sie nun die FHZ an der Homeputer Software:



Tragen Sie nun die entsprechenden Parameter ein:



"IP-Adresse": Tragen Sie hier die IP Adresse der FHZ ein. Diese Adresse ist die selbe die Sie im Browser eintragen um zur Konfigurationswebseite zu gelangen.

"Index": Wenn Sie mehrere FHZ1300 haben, können Sie diese über den Index unterscheiden.

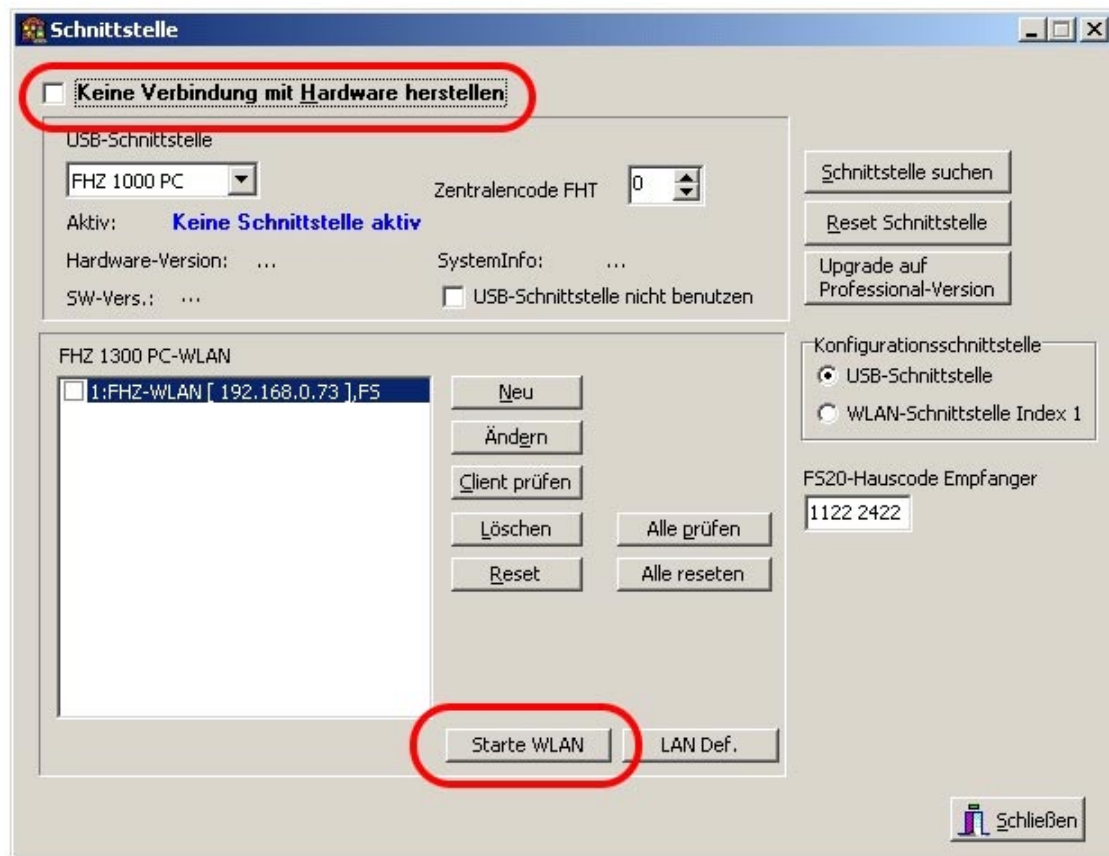
"Bezeichnung": Frei wählbare Beschreibung. Z.B. "Büroetage 1", "Fabrik",

"Kennwort": Tragen Sie hier das selbe Passwort ein, dass Sie auch bei der FHZ verwendet haben

"FHT-Code": Dieser Code dient zur Eindeutigen Kennung für Raumregler. Tragen Sie hier einen noch nicht vergebenen Code ein.

"Typ": Immer FS

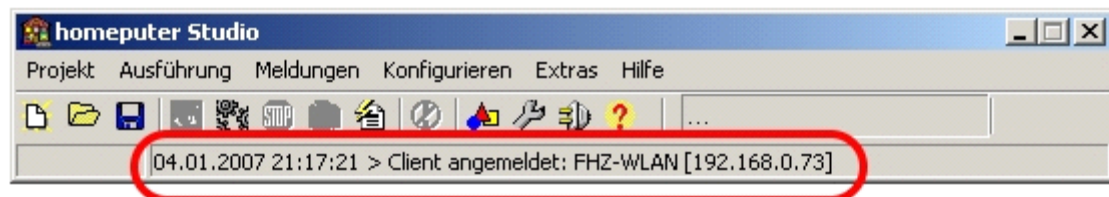
Wählen Sie "OK" um die Einstellungen zu speichern. Die registrierte FHZ erscheint nun in der Liste.



Ggf. ist die Einstellung "Keine Verbindung mit Hardware herstellen" noch aktiv.

Deselektieren Sie diese Einstellung (kein Häkchen).

Wählen Sie "Starte WLAN" um die Schnittstelle zu aktivieren. Die Meldung "Client angemeldet" erscheint in der Statuszeile der Software.




Die FHZ ist nun erfolgreich an der Software angemeldet und kann benutzt werden. Um ein FS20 Modul nun über die FHZ1300PC-WLAN zu bedienen, wählen Sie bei der Einrichtung des Moduls den entsprechenden "LAN-Index" aus.

FS20 Empfänger

Raum1

FHT80b



Name

Raum1

Bezeichnung

Raum1

Adresse

0660

Standort

LAN-Index

1

Wert	Tag	Uhrzeit

<[Zurück](#)>

Eine umfangreiche Fragenbibliothek finden Sie auf der Homepage der AVISARO AG, die die WLAN Komponenten der FHZ 1300 WLAN entwickelt hat: www.avisaro.com/fhz

contronics GmbH