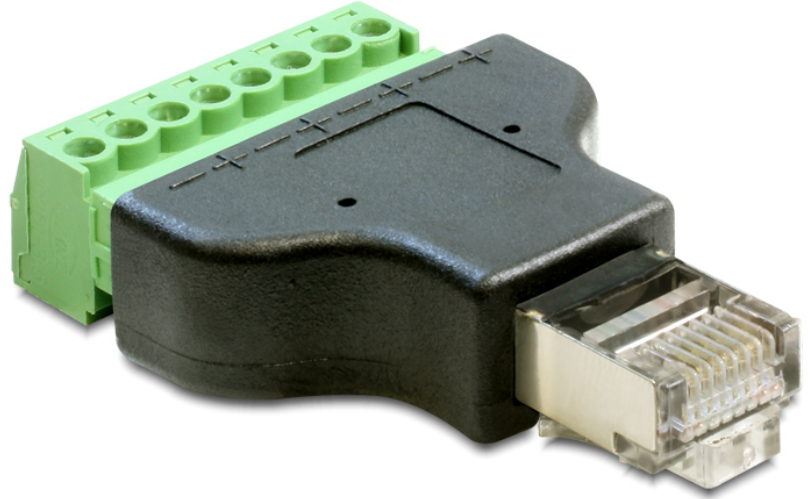


# Delock Adapter RJ45 Stecker > Terminalblock 8 Pin 2-teilig

## Kurzbeschreibung

Dieser RJ45 zu Terminalblock Adapter ist für spezielle Industrieanwendungen geeignet, z. B. zum Anschluss einzelner Kabelstränge mit offenen Kabelenden. Bei diesem Adapter haben Sie die Möglichkeit den Kopf des Terminalblocks (mit den Schraubanschlüssen für die Kabeleinführungen) abzunehmen.



## Technische Daten

- Anschlüsse: RJ45 8 Pin Stecker > Terminalblock 8 Pin
- Pitch 3,5 mm
- Abnehmbarer Terminalblock
- Maße: ca. 53,7 x 34 x 12,9 mm

## Systemvoraussetzungen

## Artikel-Nr. 65389



EAN 4043619653898

Ursprungsland China

## Packungsinhalt

- Adapter

## Verpackung

- Poly Bag

## Abbildungen

