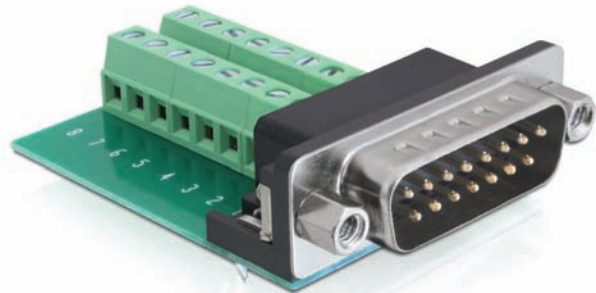


# Adapter Sub-D 15 Pin Gameport Stecker > Terminalblock 16 Pin

## Kurzbeschreibung

Dieser Gameport zu Terminalblock Adapter ist für spezielle Industrieanwendungen geeignet, z.B. zum Anschluss einzelner Kabelstränge mit offenen Kabelenden.

## Abbildungen



Art.	65275
EAN	4043619652754
Ursprungsland	China
Zolltarifnummer	84718000

## Technische Daten

- Gameport Stecker (zweireihig 15 Pin)
- 16 Pin Terminalblock
- Pitch 3.81 mm

### Packungsinhalt

- Adapter

### Verpackung

- Delock Poly Bag