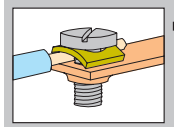
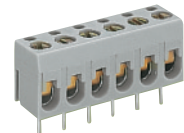


Anreihbare Anschlussklemmen mit Schraub-Anschluss 2,5 mm² Rastermaße 5 mm, 5,08 mm und 10 mm; Serie 237



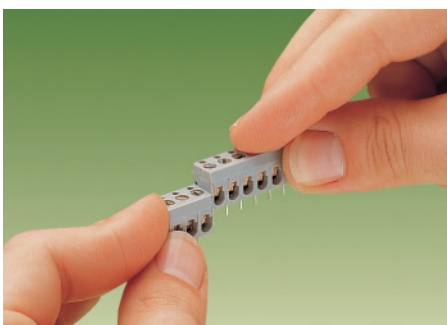
Rastermaße 5, 5,08, 10 mm / 0.197, 0.2, 0.394 in 0,5 – 2,5 mm ² AWG 20–14 250 V/2,5 kV/2, 16 A ① 150 V, 10 A ② 800 V/6 kV/2, 16 A ③ 300 V, 20 A ④ 5 – 7 mm / 0.24 in *	Rastermaße 5, 5,08, 10 mm / 0.197, 0.2, 0.394 in 0,5 – 2,5 mm ² AWG 20–14 250 V/2,5 kV/2, 16 A ① 150 V, 10 A ② 800 V/6 kV/2, 16 A ③ 300 V, 20 A ④ 5 – 7 mm / 0.24 in *	Rastermaße 5, 10 mm / 0.197, 0.394 in 0,5 – 2,5 mm ² AWG 20–14 250 V/2,5 kV/2, 16 A ① 150 V, 10 A ② 800 V/6 kV/2, 16 A ③ 300 V, 20 A ④ 5 – 7 mm / 0.24 in *
--	--	---



Polzahl	Bestell-Nr.	Stück je Verp.-Einh.	Polzahl	Bestell-Nr.	Stück je Verp.-Einh.	Polzahl	Bestell-Nr.	Stück je Verp.-Einh.
Anreihbare Anschlussklemmen, grau			Anreihbare Anschlussklemmen, grau			Anreihbare Anschlussklemmen, grau		
2-polig, Rastermaß 5 mm			3-polig, Rastermaß 5 mm			6-polig, Rastermaß 5 mm		
m. Drahtschutz	237-102	600 (6 x 100)	m. Drahtschutz	237-103	400 (4 x 100)	m. Drahtschutz	237-136	300 (3 x 100)
2-polig, Rastermaß 5,08 mm			3-polig, Rastermaß 5,08 mm					
m. Drahtschutz	237-132	600 (6 x 100)	m. Drahtschutz	237-133	400 (4 x 100)			
1-polig, Rastermaß 10 mm (teilbestückt)			2-polig, Rastermaß 10 mm (teilbestückt)			3-polig, Rastermaß 10 mm (teilbestückt)		
m. Drahtschutz	237-112	600 (6 x 100)	m. Drahtschutz	237-113	400 (4 x 100)	m. Drahtschutz	237-146	300 (3 x 100)

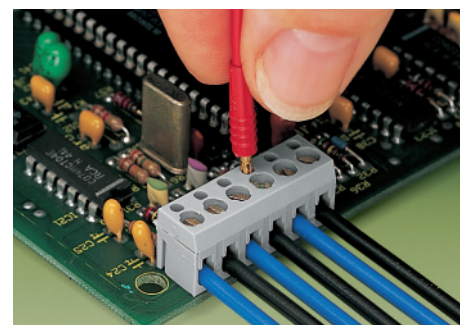
Zubehör (Bezeichnungstreifen siehe Kapitel 11)

Befestigungselement , anrastbar, 5 mm breit, (für Befestigungsschrauben M 2 x „L“ DIN 84 oder B 2,2 x „L“ DIN 7971; „L“ = ca. 10 mm bei 2 mm dicken Leiterplatten)	Befestigungselement , anrastbar, 5 mm breit, (für Befestigungsschrauben M 2 x „L“ DIN 84 oder B 2,2 x „L“ DIN 7971; „L“ = ca. 10 mm bei 2 mm dicken Leiterplatten)	Befestigungselement , anrastbar, 5 mm breit, (für Befestigungsschrauben M 2 x „L“ DIN 84 oder B 2,2 x „L“ DIN 7971; „L“ = ca. 10 mm bei 2 mm dicken Leiterplatten)
237-104	1000	237-104
		1000
		237-104
		1000



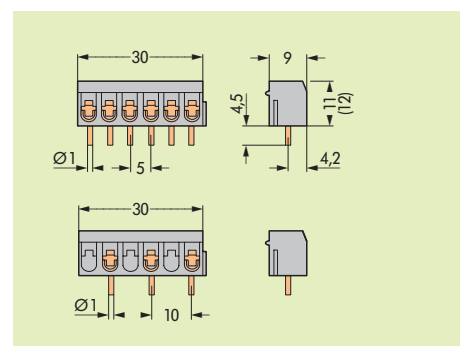
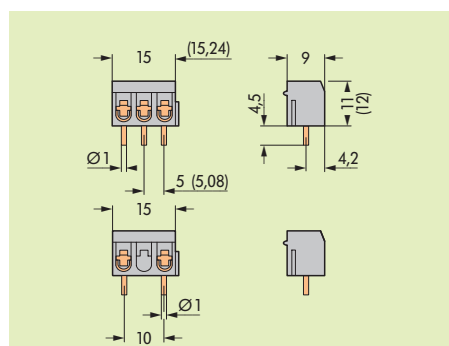
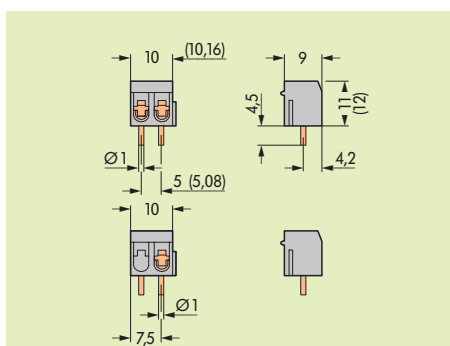
Anreihen der Anschlussklemmen

- ① bei Rastermaß 5 mm; 5,08 mm
- ② bei Rastermaß 10 mm



Prüfen mit Prüfstecker 210-136

Abmessungen Bohrlochdurchmesser für Lötstift: 1,2^{+0,1} mm



* Prüfzeichen und zugeordnete Zulassungsdaten siehe Seite 12.3 ff.