

# A1

# 14204

104 mm

## Front

148mm

**External radiator with spike and bottom plate**  
Außenstrahler mit Spieß u. Bodenplatte

**User Manual**  
Bedienungsanleitung



Art.-Nr: 14204

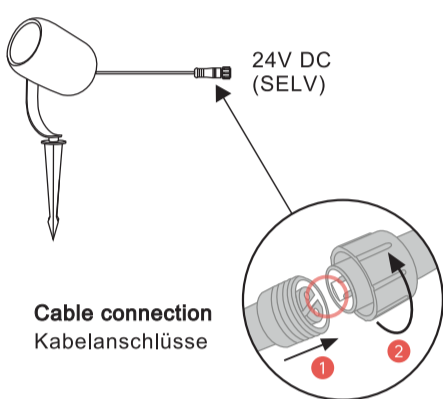


Smart Life

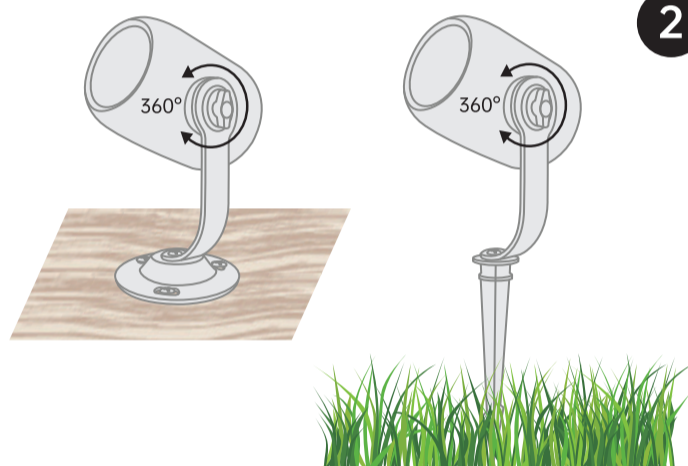
**Download the "Smart Life" App in the mobile phone App store and register to log in.**



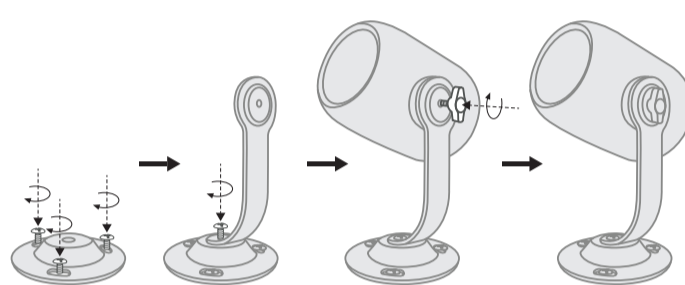
Laden Sie sich die App "Smart Life" im Handy App Store herunter und registrieren Sie sich zum Einloggen



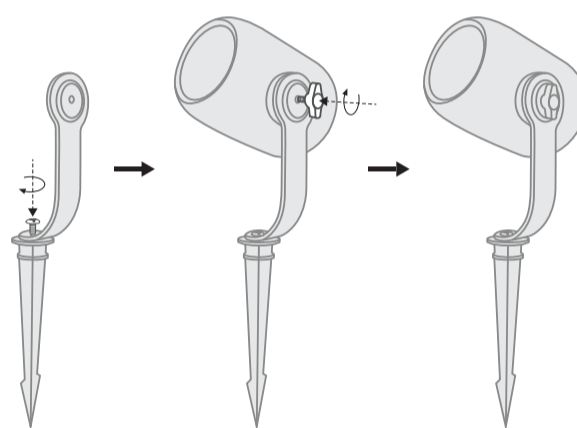
**There are 2 ways to install the spotlight:**  
Es gibt 2 Möglichkeiten, den Spot zu installieren:



**Installation steps for the metal plate:**  
Installationsschritte für die Metallplatte:



**Installation steps for the earth spike:**  
Installationsschritte für den Erdspeiß:



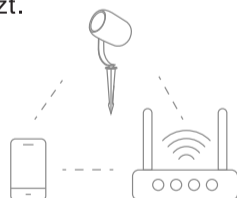
## Back

**1. Make sure Bluetooth and WiFi are both turned on in your phone's settings.**  
Stellen Sie sicher, dass Bluetooth und WiFi in den Einstellungen Ihres Handy aktiviert sind.



**2. Make sure that the mobile phone, garden light, and router are close to each other.**  
Stellen Sie sicher, dass das Handy, Gartenlicht und Router in der Nähe zueinander sind.

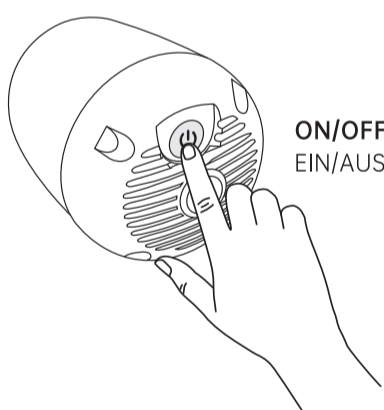
**3. Make sure that the phone is connected to the 2.4GHz Wi-Fi network, 5G networks is not supported.**  
Stellen Sie sicher, dass das Telefon mit dem 2,4 GHz Wi-Fi-Netzwerk verbunden ist, 5G-Netzwerke werden nicht unterstützt.



**\* Note: The smart light needs to be operated in a 2.4GHz network environment. If your Wi-Fi is 5G, please set it to 2.4GHz first. Please refer to the router manual for specific methods.**  
Hinweis: Das smart Licht muss in einer 2,4 GHz Netzwerkumgebung betrieben werden. Wenn Ihr WLAN 5G ist, setzen Sie es bitte zuerst auf 2,4 GHz. Bitte lesen Sie das Router-Handbuch für spezifische Methoden.

**Press the bottom button switch to turn lights on. Once the white lights starts to flicker, the light is in pairing mode.**

Drücken Sie den unteren Schalter, um die Lichter einzuschalten. Sobald die weißen Lichter flimmern, befinden sich die Spots im Verbindungsmodus.



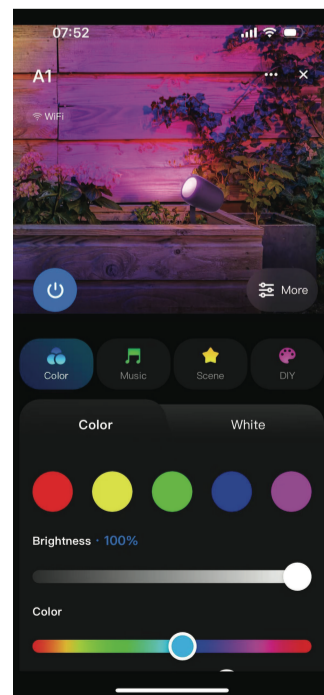
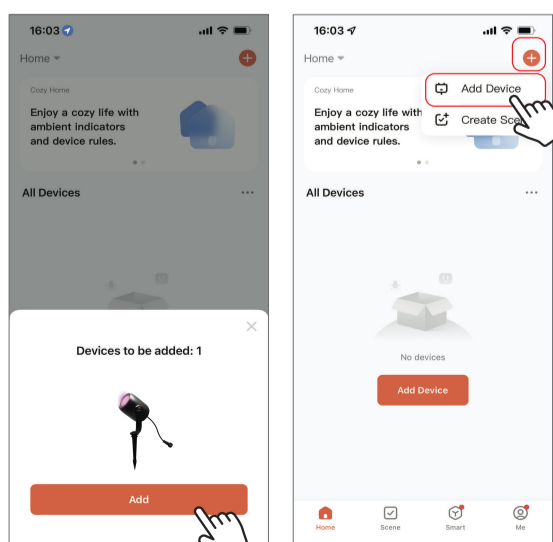
**\* When you have trouble on connecting to the smart light, please reset it according to the following steps and connect it again.**  
**(1) Switch on and off the light 3 times, the steps are ON-OFF-ON-OFF-ON. A few seconds between each step, not too fast.**  
**(2) After a few seconds, the red lights start to flicker, which means the spotlights are reset successfully.**  
Wenn Sie Probleme beim Anschluss an das Smart Light haben, setzen Sie es gemäß den folgenden Schritten zurück und schließen Sie es erneut an.  
**(1) Schalten Sie das Licht 3 mal an und aus, die Schritte sind ON-OFF-ON-OFF-ON, Ein paar Sekunden zwischen jedem Schritt, nicht zu schnell.**  
**(2) Nach einigen Sekunden beginnen die roten Lichter zu flimmern, was bedeutet, dass die Scheinwerfer erfolgreich zurückgesetzt werden.**

**"Smart Life" APP will automatically search and discover the garden spotlights. When the device window pops up the spotlights for adding, click "Add".**

**\* If you miss the device window, you can press "+" symbol on the top right-hand corner to add spotlights.**

"Smart Life" APP wird automatisch suchen und die Gartenspots entdecken. Wenn im Display die Spots zum Hinzufügen erscheinen, klicken Sie auf "Hinzufügen".

**\* Wenn Sie die Ansicht verpassen, können Sie das Symbol "+" in der rechten oberen Ecke drücken, um Spot hinzuzufügen.**



**For more App functions, please explore freely in the App.**

Für weitere App-Funktionen informieren Sie sich bitte in der App.

