

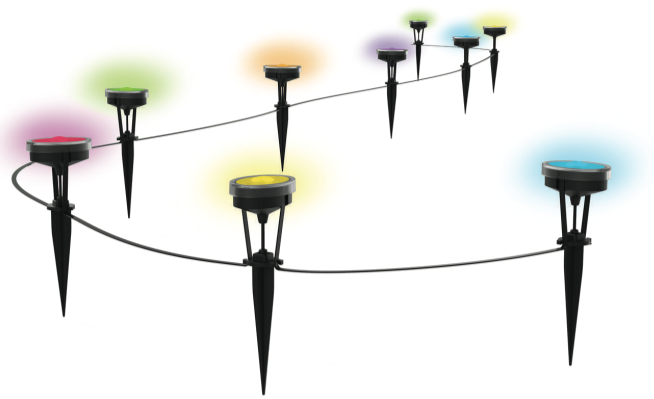
14201-14202

104 mm

Front

148mm

Smart Mini Outdoor Radiator Smart Mini-Außenstrahler User Manual Bedienungsanleitung



Art.-Nr.: 14201, 14202

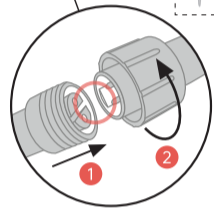
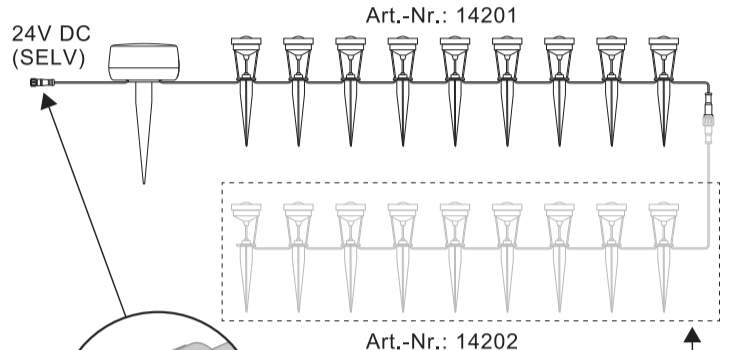


Smart Life

Download the "Smart Life" App in the mobile phone App store and register to log in.

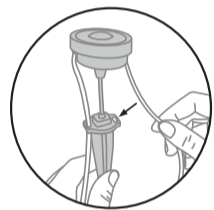


Laden Sie sich die App "Smart Life" im Handy App Store herunter und registrieren Sie sich zum Einloggen

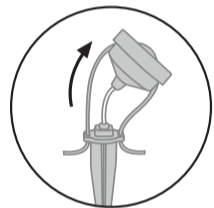


Cable connection
Kabelanschluss

It can be extended and connect with another 9 lights.
Es kann verlängert werden und mit weiteren 9 Lichtern verbunden werden.



Fix the cables into the plastic buckles on both sides of the spotlight, stick the earth spike into the ground.
Befestigen Sie die Kabel in die Kunststoffschellen auf beiden Seiten des Scheinwerfers, stecken Sie den Erdspeiß in den Boden.



You can bend it and adjust the irradiation angle as you need.
Sie können es biegen und den Bestrahlungswinkel nach Bedarf anpassen

1. Make sure Bluetooth and WiFi are both turned on in your phone's settings.

Stellen Sie sicher, dass Bluetooth und WiFi in den Einstellungen Ihres Handy aktiviert sind.

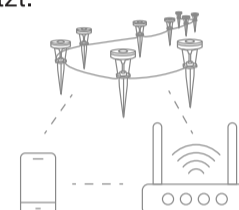


2. Make sure that the mobile phone, garden light, and router are close to each other.

Stellen Sie sicher, dass das Handy, Gartenlicht und Router in der Nähe zueinander sind.

3. Make sure that the phone is connected to the 2.4GHz Wi-Fi network, 5G networks is not supported.

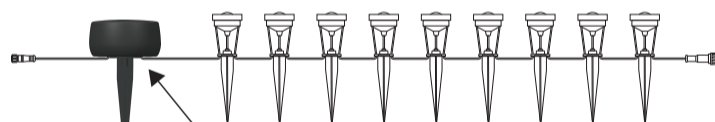
Stellen Sie sicher, dass das Telefon mit dem 2,4 GHz Wi-Fi-Netzwerk verbunden ist, 5G-Netzwerke werden nicht unterstützt.



* Note: The smart light needs to be operated in a 2.4GHz network environment.
If your Wi-Fi is 5G, please set it to 2.4GHz first. Please refer to the router manual for specific methods.
Hinweis: Das smart Licht muss in einer 2,4 GHz Netzwerkumgebung betrieben werden.
Wenn Ihr WLAN 5G ist, setzen Sie es bitte zuerst auf 2,4 GHz. Bitte lesen Sie das Router-Handbuch für spezifische Methoden.

Back

Press the bottom button switch to turn lights on. Once the red lights starts to flicker, the spotlights are in pairing mode.
Drücken Sie den unteren Schalter, um die Lichter einzuschalten. Sobald die roten Lichter flimmern, befinden sich die Spots im Verbindungsmodus.



* When you have trouble on connecting to the smart light, please reset it according to the following steps and connect it again.

(1) Switch on and off the light 3 times, the steps are ON-OFF-ON-OFF-ON. A few seconds between each step, not too fast.

(2) After a few seconds, the red lights start to flicker, which means the spotlights are reset successfully.

Wenn Sie Probleme beim Anschluss an das Smart Light haben, setzen Sie es gemäß den folgenden Schritten zurück und schließen Sie es erneut an.

(1) Schalten Sie das Licht 3 mal an und aus, die Schritte sind ON-OFF-ON-OFF-ON. Ein paar Sekunden zwischen jedem Schritt, nicht zu schnell.

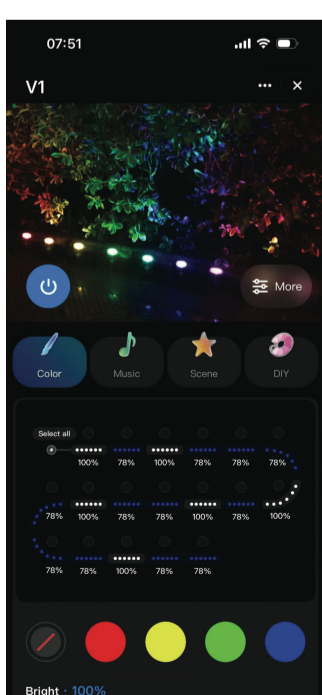
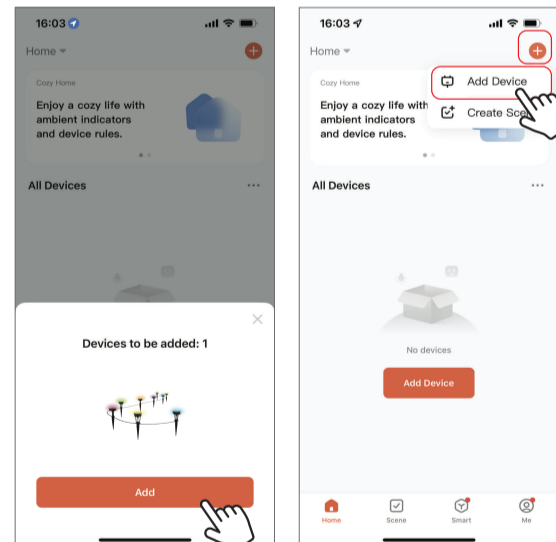
(2) Nach einigen Sekunden beginnen die roten Lichter zu flimmern, was bedeutet, dass die Scheinwerfer erfolgreich zurückgesetzt werden.

"Smart Life" APP will automatically search and discover the garden spotlights. When the device window pops up the spotlights for adding, click "Add".

* If you miss the device window, you can press "+" symbol on the top right-hand corner to add spotlights.

"Smart Life" APP wird automatisch suchen und die Gartenspots entdecken. Wenn im Display die Spots zum Hinzufügen erscheinen, klicken Sie auf "Hinzufügen".

* Wenn Sie die Ansicht verpassen, können Sie das Symbol "+" in der rechten oberen Ecke drücken, um Spot hinzuzufügen.



For more App functions, please explore freely in the App.

Für weitere App-Funktionen informieren Sie sich bitte in der App.

