

Q1

14200

104 mm

Front

148mm

Mini external radiator, 24V, 2 pcs. with smart Wi-Fi control box
Mini-Außenstrahler, 24V, 2 Stk. mit smarterer WLAN-Steuerbox

User Manual
Bedienungsanleitung



Art.-Nr.: 14200

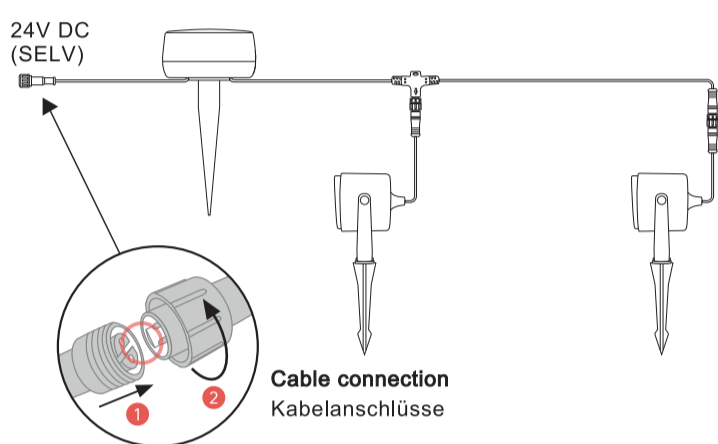


Smart Life

Download the "Smart Life" App in the mobile phone App store and register to log in.

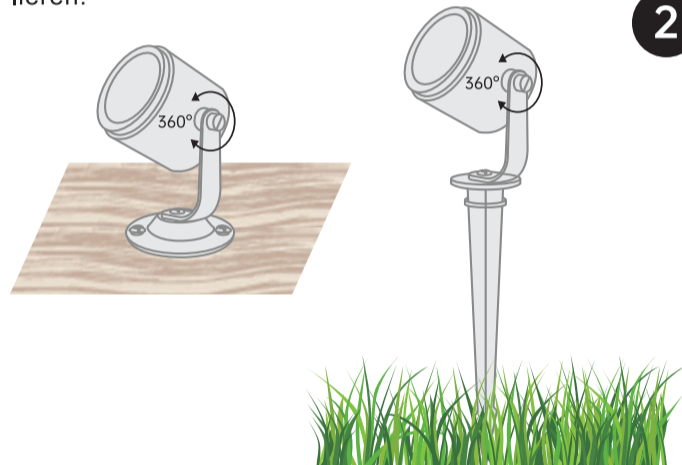


Laden Sie sich die App "Smart Life" im Handy App Store herunter und registrieren Sie sich zum Einloggen

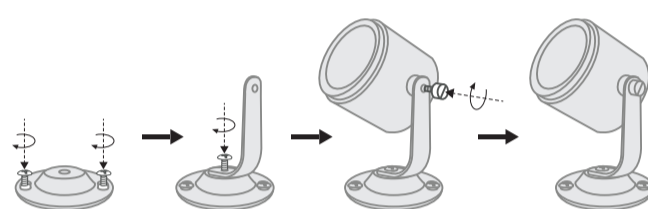


Cable connection
Kabelanschlüsse

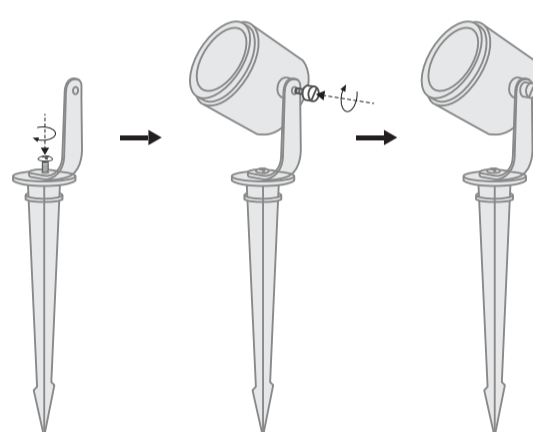
There are 2 ways to install the spotlight:
Es gibt 2 Möglichkeiten, den Spot zu installieren:



Installation steps for the metal plate:
Installationsschritte für die Metallplatte:



Installation steps for the earth spike:
Installationsschritte für den Erdspeiß:



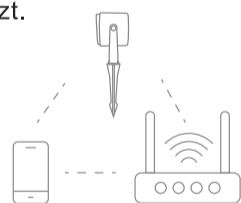
Back

1. Make sure Bluetooth and WiFi are both turned on in your phone's settings.
Stellen Sie sicher, dass Bluetooth und WiFi in den Einstellungen Ihres Handy aktiviert sind.



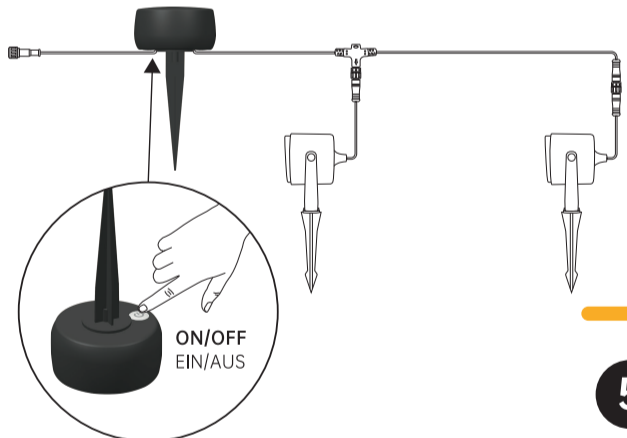
2. Make sure that the mobile phone, garden light, and router are close to each other.
Stellen Sie sicher, dass das Handy, Gartenlicht und Router in der Nähe zueinander sind.

3. Make sure that the phone is connected to the 2.4GHz Wi-Fi network, 5G networks is not supported.
Stellen Sie sicher, dass das Telefon mit dem 2,4 GHz Wi-Fi-Netzwerk verbunden ist, 5G-Netzwerke werden nicht unterstützt.



*** Note: The smart light needs to be operated in a 2.4GHz network environment.**
If your Wi-Fi is 5G, please set it to 2.4GHz first. Please refer to the router manual for specific methods.
Hinweis: Das smart Licht muss in einer 2,4 GHz Netzwerkumgebung betrieben werden.
Wenn Ihr WLAN 5G ist, setzen Sie es bitte zuerst auf 2,4 GHz. Bitte lesen Sie das Router-Handbuch für spezifische Methoden.

Press the bottom button switch to turn lights on. Once the white lights starts to flicker, the spotlights are in pairing mode.
Drücken Sie den unteren Schalter, um die Lichter einzuschalten. Sobald die weißen Lichter flimmern, befinden sich die Spots im Verbindungsmodus.



*** When you have trouble on connecting to the smart light, please reset it according to the following steps and connect it again.**
(1) Switch on and off the light 3 times, the steps are ON-OFF-ON-OFF-ON. A few seconds between each step, not too fast.
(2) After a few seconds, the red lights start to flicker, which means the spotlights are reset successfully.

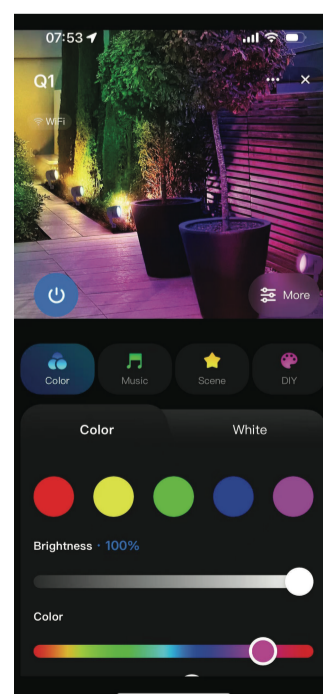
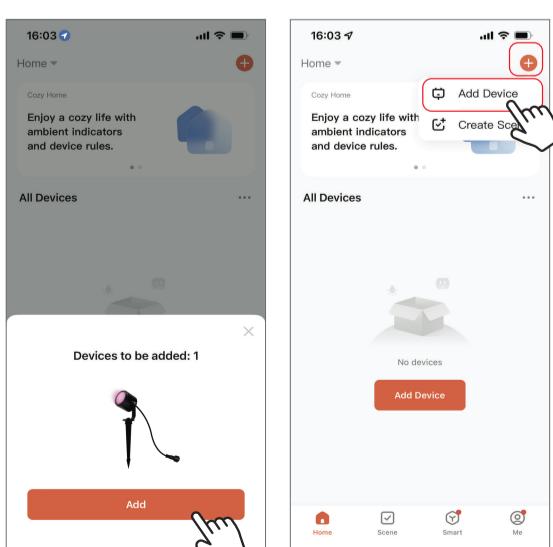
Wenn Sie Probleme beim Anschluss an das Smart Light haben, setzen Sie es gemäß den folgenden Schritten zurück und schließen Sie es erneut an.
(1) Schalten Sie das Licht 3 mal an und aus, die Schritte sind ON-OFF-ON-OFF-ON, Ein paar Sekunden zwischen jedem Schritt, nicht zu schnell.
(2) Nach einigen Sekunden beginnen die roten Lichter zu flimmern, was bedeutet, dass die Scheinwerfer erfolgreich zurückgesetzt werden.

"Smart Life" APP will automatically search and discover the garden spotlights. When the device window pops up the spotlights for adding, click "Add".

*** If you miss the device window, you can press "+" symbol on the top right-hand corner to add spotlights.**

"Smart Life" APP wird automatisch suchen und die Gartenspots entdecken. Wenn im Display die Spots zum Hinzufügen erscheinen, klicken Sie auf "Hinzufügen".

*** Wenn Sie die Ansicht verpassen, können Sie das Symbol "+" in der rechten oberen Ecke drücken, um Spot hinzuzufügen.**



For more App functions, please explore freely in the App.

Für weitere App-Funktionen informieren Sie sich bitte in der App.

