

***hama***

00176640

00176641

00176642

## WIFI LED BULB





## **GB** Operating instructions

<b>1. Introduction</b> .....	<b>3</b>
1.1 Explanation of warning symbols and notes. ....	3
1.2 Explanation of symbols used on the product label .....	3
<b>2. Packaging contents</b> .....	<b>3</b>
<b>3. Safety instructions</b> .....	<b>4</b>
<b>4. Installing the Hama Smart Home app</b> .....	<b>5</b>
<b>5. Integrating devices into the Hama Smart Home</b> .....	<b>6</b>
<b>6. Connecting via a third-party app</b> .....	<b>8</b>
<b>7. Setting options</b> .....	<b>10</b>
<b>8. Extended usage options with scenarios</b> .....	<b>11</b>
8.1 Utilisation by scenes .....	11
8.2 Control via voice assistants .....	11
<b>9. Technical data</b> .....	<b>12</b>
<b>10. Care and maintenance</b> .....	<b>12</b>
<b>11. Warranty disclaimer</b> .....	<b>12</b>
<b>12. Declaration of conformity</b> .....	<b>12</b>



## **D** Bedienungsanleitung

<b>1. Einführung</b>	<b>13</b>
1.1 Erklärung von Warnsymbolen und Hinweisen	13
1.2 Erklärung von Symbolen der Produktkennzeichnung	13
<b>2. Verpackungsinhalt</b>	<b>13</b>
<b>3. Sicherheitshinweise</b>	<b>14</b>
<b>4. Installation der App Hama Smart Home</b>	<b>15</b>
<b>5. Einbinden von Geräten in die Hama Smart Home</b>	<b>16</b>
<b>6. Einbinden über eine Drittanbieter App</b>	<b>18</b>
<b>7. Einstellungsmöglichkeiten</b>	<b>20</b>
<b>8. Erweiterte Nutzungsmöglichkeiten durch Szenen</b>	<b>21</b>
8.1 Nutzung durch Szenen	21
8.2 Steuerung über Sprachassistenten	21
<b>9. Technische Daten</b>	<b>22</b>
<b>10. Wartung und Pflege</b>	<b>22</b>
<b>11. Haftungsausschluss</b>	<b>22</b>
<b>12. Konformitätserklärung</b>	<b>22</b>



## 1. Introduction

Thank you for choosing a Hama product.

Take your time and read the following instructions and information completely.

Please keep these operating instructions in a safe place for future reference. If you sell the device, please pass these operating instructions on to the new owner.

### 1.1 Explanation of warning symbols and notes

#### Risk of electric shock



This symbol indicates a risk of electric shock from touching uninsulated product parts that may carry hazardous voltage.

#### Warning



This symbol is used to indicate safety instructions or to draw your attention to specific hazards and risks.

#### Note



This symbol is used to indicate additional information or important notes.

### 1.2 Explanation of symbols used on the product label



#### Non-dimmable.

The lamp is not suitable for use with a conventional dimmer.



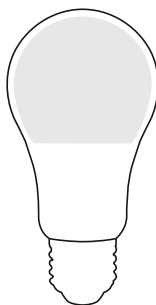
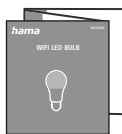
Only use in a dry environment.

## 2. Packaging contents

1x smart LED BULB

1x quick guide

1x warning and safety instructions



### 3. Safety instructions

#### Risk of electric shock



- Do not open the product and do not operate it if it is damaged, if smoke, a strange smell or loud noises are coming from it. Immediately contact your dealer or our service department (see "Service and Support").

#### Warning



- Please note that lights (even LEDs) can generate heat and may become hot. Always let the light cool off for a few minutes before touching it or changing it.
  - The device may only be operated on a 230 V 50 Hz AC voltage network. Work on the 230 V network must only be carried out by an electrician certified in your country. The applicable accident prevention regulations must be adhered to.
  - If you will not be using the product for a prolonged period, disconnect it from mains power.
- 
- The product is intended for private, non-commercial use only.
  - Use the product only for the intended purpose.
  - The product is intended only for use inside buildings.
  - Only use the article under moderate climatic conditions.
  - As with all electrical products, this device should be kept out of the reach of children.
  - Do not operate the product outside the power limits given in the specifications.
  - Do not use the product in areas in which electronic products are not permitted.
  - Do not drop the product and do not expose it to any major shocks.
  - Do not modify the product in any way. Doing so voids the warranty.
  - Dispose of packaging material immediately in accordance with the locally applicable regulations.
  - Do not use the product in a damp environment and avoid splashing water.
  - The product must only be operated on a supply network as described on the type plate.
  - Not suitable for operation with dimmers, electrical switches, photo cells, time switches or twilight switches.
  - Whenever changing a light, always ensure that the light or fitting in question is voltage-free. Switch it off and/or pull the mains plug.



## 4. Installing the Hama Smart Home app

To use all the functions of the device, you need a smartphone/tablet and the **Hama Smart Home** app.

### Note



- The following operating systems are supported:
- iOS 16.3 or later
- Android 6.0 or later

- Download the **Hama Smart Home** app from the App Store (iOS) or from Google Play (Android) to your smartphone/tablet.
- To install the app, follow the instructions on your smartphone/tablet.
- Open the app on your smartphone/tablet.

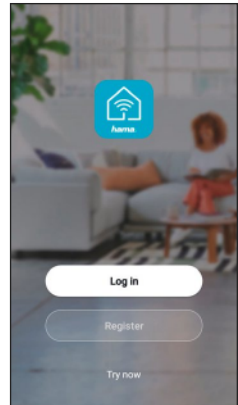
### Note



- While setting up the app, you will be asked whether the app has permission to access the functions of your smartphone/tablet. Say yes to these prompts for the full functionality of the device.
- Register to create a new account. Alternatively, log in with the access data of your existing account.
- Follow the instructions for setting up the app until you can add a new device.



<https://link.hama.com/app/smart-home>



### Note



A detailed description of the **Hama Smart Home** app and all of its functions can be found in our app guide at:

[www.hama.com](http://www.hama.com) ⇒ article number ⇒ Downloads ⇒ App operating instructions

### Note

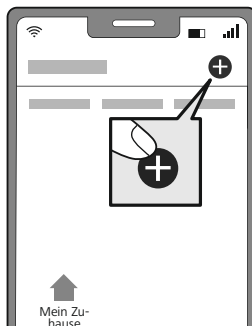


Ensure that you are using the latest version of the Hama Smart Home app.



## 5. Integrating devices into the Hama Smart Home

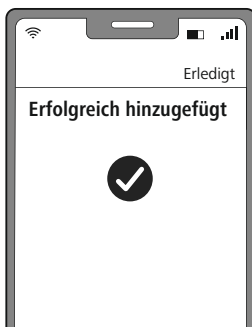
- Download the **Hama Smart Home** app from the Apple App Store or Google Play.
- Open the **Hama Smart Home app**
- The first time you use the app, you need to register and create a new account. If you already have an account, log in with your access details
- Screw the smart lamp into the appropriate fitting.
- The smart LED lamp starts to flash quickly. If it does not, switch it ON and OFF quickly 3 times using the light switch.
- Open the app and sign in.
- Press the **+** in the top right-hand corner to add a new device.



- Choose **Lamps** from the list.
- Next enter your WiFi password and confirm with "Next".
- Now confirm that the lamp is flashing quickly by ticking "Next step" and clicking on "Next".
- Your lamp is now connected.



- Once the connection is successful, the lamp stops flashing quickly and the app confirms that your lamp is connected. You can now assign it a different name if you wish.



- Click **Finish** to end the process.
- You can now control the lamp.

## Note



A detailed description of the  
**Hama Smart Home app**  
and its full scope of functions can be found in our  
App Guide at:



[www.hama.com](http://www.hama.com) ⇒ Article Number ⇒ Downloads  
⇒ App Operating Instructions



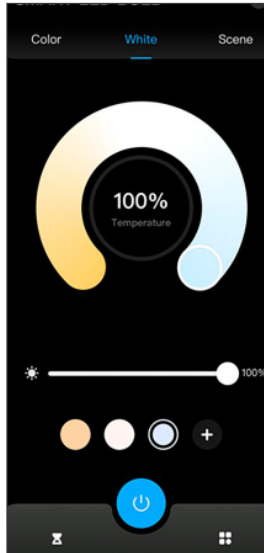
## 6. Connecting via a third-party app

Thanks to the Matter wireless standard, you can control our item in all compatible third-party apps in addition to our app. Please note, however, that the full range of functions is only available to you when using the Hama Smart Home app.

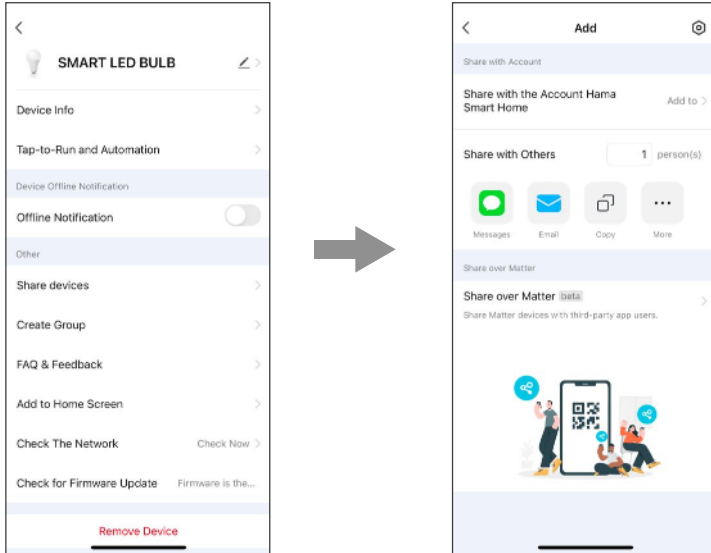
### 6.2.1 Share after initial integration in Hama Smart Home App:

If you have already set up the item in the Hama Smart Home app, but want to share it for control in the app of a third-party provider, this is possible via the following steps:

Open the item and navigate to the item settings using the (pencil) symbol.



Then generate a customised QR code and numerical code via the point (share via Matter).



Now follow the steps in your chosen Matter-enabled app to set up the item using the generated number or QR code.

## 6.2.2 Initial connection via a third-party app

You can also use our items without first connecting them to the Hama Smart Home app. Please follow the steps below:

- Open the Matter-compatible app you have selected and start device connection.
- Press and hold the button on the socket for approx. 5 seconds until the LED starts to flash.
- Scan the QR code on the side of the socket with the corresponding app.

### Note

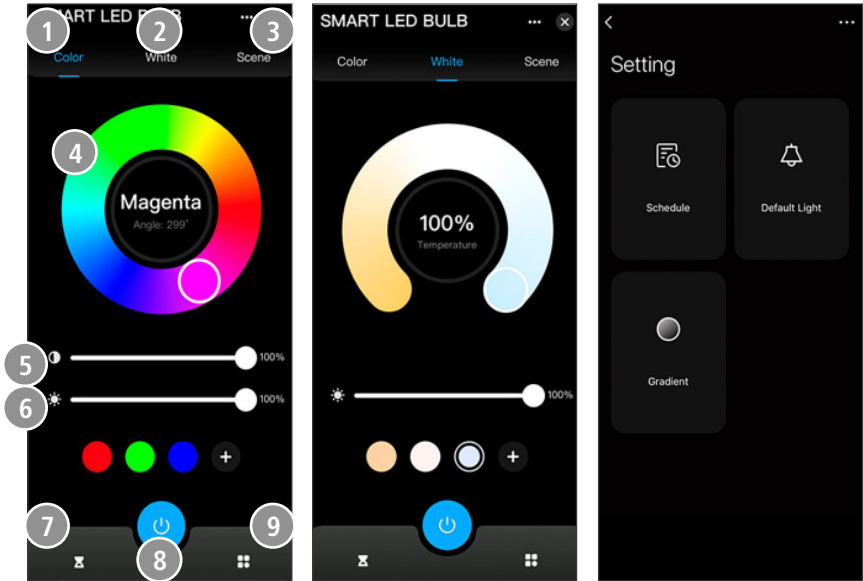
- Please ensure that the app you have selected supports the Matter standard.
- Find out about further requirements set out by the provider and follow these as necessary.





## 7. Setting options

The following settings can be made in the app:



For extended usage options, scenarios can be created in the app. (See Section 8 and App Guide)

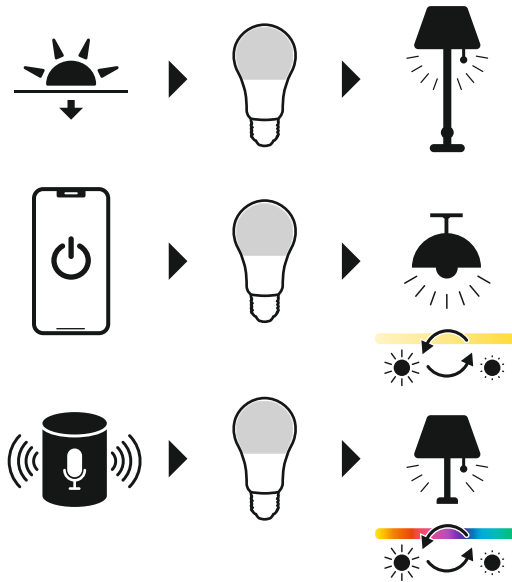
1	Colour	Open the RGB colour setting tab (only for RGB items).
2	White	Open the Light settings tab.
3	Scenario	Open the Colour scenarios tab. Customised light settings can be stored here and selected at the press of a button.
4	Colour slider	Set the preferred colour temperature here.
5	Saturation controller	Set the preferred saturation here.
6	Brightness slider	Set the preferred brightness here.
7	Countdown	Once the set time has elapsed, the light is automatically switched on or off.
8	On/Off switch	Switch the light on or off with the press of a button.
9	More	<p>You can select various programmes here:</p> <ul style="list-style-type: none"> <li>• Timeline: Create time-controlled programmes here.</li> <li>• Standard light: Make your power supply smarter: you can select the standard lighting state with each switch-on.</li> <li>• Gradient: Set the light so that it gradually switches on to prevent the light dazzling you in a morning.</li> </ul>

## 8. Extended usage options with scenarios

### 8.1 Utilisation by scenes

Scenarios and automated sequences that can be created in the app allow various combination options and usage options for these products, depending on the SmartHome products in your home. Programming is always via the app (see Section 4 of the App Guide) and will be offered / suggested to you on an individual basis.

#### Standard usage option



### 8.2 Control via voice assistants

The following voice commands are supported:

- **Switch on / off**  
"Alexa / OK Google, switch the light on"
- **Control brightness / colour**  
"Alexa / OK Google, make the light brighter"  
"Alexa / OK Google, switch the light to red"



## 9. Technical data

Luminous flux	806lm (00176640)
	470lm (00176641)
	420lm (00176642)
Light colour	RGB, 2700K – 6500K
Input voltage	220-240V AC
Frequency band	2.4 GHz
Maximum radio-frequency power transmitted	< 100 mW

## 10. Care and maintenance

### Note



Disconnect the device from the mains before cleaning and during prolonged periods of non-use.

Only clean this product with a slightly damp, lint-free cloth and do not use aggressive cleaning products.

Ensure that no water is able to enter the product.

## 11. Warranty disclaimer

Hama GmbH & Co KG assumes no liability and provides no warranty for damage resulting from improper installation/mounting, improper use of the product or from failure to observe the use instructions and/or safety notes.

## 12. Declaration of conformity



Hama GmbH & Co KG hereby declares that the radio equipment type [00176640, 00176641, 00176642] is in compliance with Directive 2014/53/EU. The full text of the EU declaration of conformity is available at the following Internet address:

**<https://de.hama.com> → 🔍 → 00176640, 00176641, 00176642 → Downloads**

### To limit exposure to electromagnetic fields



This device is intended for use at a distance of at least 20 cm from the body of the user or persons nearby. This device must not be worn or carried on the body.



## 1. Einführung

Vielen Dank, dass Sie sich für ein Hama Produkt entschieden haben!

Nehmen Sie sich Zeit und lesen Sie die folgenden Anweisungen und Hinweise zunächst vollständig durch.

Bewahren Sie diese Bedienungsanleitung anschließend an einem sicheren Ort auf, um darin nachschlagen zu können. Falls Sie das Gerät veräußern, geben Sie diese Bedienungsanleitung an den neuen Eigentümer weiter.

### 1.1 Erklärung von Warnsymbolen und Hinweisen

#### Gefahr eines elektrischen Schlags



Dieses Symbol weist auf eine Berührungsgefahr mit nicht isolierten Teilen des Produkts hin, die eine gefährliche Spannung von solcher Höhe führen, dass die Gefahr eines elektrischen Schlags besteht.

#### Warnung



Wird verwendet, um Sicherheitshinweise zu kennzeichnen oder um Aufmerksamkeit auf besondere Gefahren und Risiken zu lenken.

#### Hinweis



Wird verwendet, um zusätzlich Informationen oder wichtige Hinweise zu kennzeichnen.

### 1.2 Erklärung von Symbolen der Produktkennzeichnung



#### Nicht dimmbar.

Die Lampe ist nicht für die Verwendung mit einem herkömmlichen Dimmer geeignet.



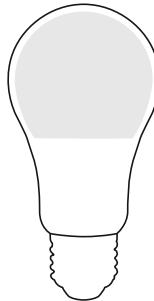
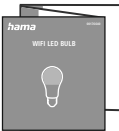
Nur in trockener Umgebung einsetzen.

## 2. Verpackungsinhalt

1x Smarte LED BULB

1x Kurzanleitung

1x Warn- und Sicherheitshinweise



### 3. Sicherheitshinweise

#### Gefahr eines elektrischen Schlages



- Öffnen Sie das Produkt nicht und betreiben Sie es bei Beschädigung, davon ausgehender Rauchentwicklung, Geruchsbildung oder lauten Geräuschen nicht weiter. Wenden Sie sich umgehend an Ihren Händler oder unsere Serviceabteilung (siehe Service und Support).

#### Warnung



- Beachten Sie, dass Lampen (auch LED) hohe Temperaturen entwickeln und heiß sein können. Geben Sie der Lampe immer einige Minuten zum Abkühlen, bevor Sie sie berühren oder wechseln.
- Der Betrieb des Gerätes ist ausschließlich am 230V 50Hz Wechselspannungsnetz zulässig. Arbeiten am 230V-Netz dürfen nur von einer in ihrem Land zertifizierten Elektrofachkraft erfolgen. Dabei sind die geltenden Unfallverhütungsvorschriften zu beachten.“
- Trennen Sie das Produkt vom Netz, wenn Sie es längere Zeit nicht benutzen.
- Das Produkt ist für den privaten, nicht-gewerblichen Haushaltsgebrauch vorgesehen.
- Verwenden Sie das Produkt ausschließlich für den dazu vorgesehenen Zweck.
- Das Produkt ist nur für den Gebrauch innerhalb von Gebäuden vorgesehen.
- Verwenden Sie den Artikel nur unter moderaten klimatischen Bedingungen.
- Dieses Produkt gehört, wie alle elektrischen Produkte, nicht in Kinderhände!
- Betreiben Sie das Produkt nicht außerhalb seiner in den technischen Daten angegebenen Leistungsgrenzen.
- Benutzen Sie das Produkt nicht in Bereichen, in denen elektronische Produkte nicht erlaubt sind.
- Lassen Sie das Produkt nicht fallen und setzen Sie es keinen heftigen Erschütterungen aus.
- Nehmen Sie keine Veränderungen am Produkt vor. Dadurch verlieren Sie jegliche Gewährleistungsansprüche.
- Entsorgen Sie das Verpackungsmaterial sofort gemäß den örtlich gültigen Entsorgungsvorschriften.
- Verwenden Sie das Produkt nicht in einer feuchten Umgebung und vermeiden Sie Spritzwasser.
- Das Produkt darf ausschließlich an einem Versorgungsnetz betrieben werden, wie auf dem Typenschild beschrieben.
- Nicht geeignet für den Betrieb mit Dimmern elektrischen Schaltern, Photozellen, Zeitschalter und Dämmerungsschalter.
- Achten Sie beim Wechsel von Lampen immer darauf, dass die betroffene Leuchte/Fassung spannungsfrei ist. Schalten Sie sie aus und/oder ziehen Sie den Netzstecker.



## 4. Installation der App Hama Smart Home

Zur Verwendung aller Funktionen des Gerätes benötigen Sie ein Smartphone/Tablet und die App **Hama Smart Home**.

### Hinweis



- Es werden die folgenden Betriebssysteme unterstützt:
- iOS 16.3 oder höher
- Android 6.0 oder höher

- Laden Sie die App **Hama Smart Home** aus dem App Store (iOS) oder von Google Play (Android) auf Ihr Smartphone/Tablet herunter.
- Zur Installation der App folgen Sie den Anweisungen auf Ihrem Smartphone/Tablet.
- Öffnen Sie die App auf Ihrem Smartphone/Tablet.

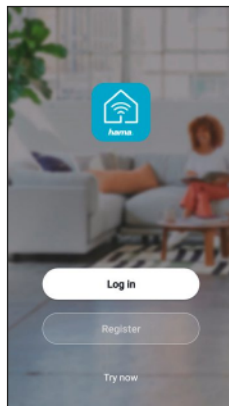
### Hinweis



- Während der Einrichtung der App erfolgen Abfragen, ob die App auf Funktionen Ihres Smartphones/Tablets zugreifen darf. Erlauben Sie diese Abfragen für den vollen Funktionsumfang des Gerätes.
- Registrieren Sie sich, um ein neues Konto anzulegen. Alternativ melden Sie sich mit den Zugangsdaten Ihres bestehenden Kontos an.
- Folgen Sie den Anweisungen zur Einrichtung der App, bis Sie ein neues Gerät hinzufügen können.



<https://link.hama.com/app/smart-home>



### Hinweis



Eine ausführliche Beschreibung der App **Hama Smart Home** und des vollen Funktionsumfangs finden Sie in unserem App-Guide unter:

[www.hama.com](http://www.hama.com) ⇒ Artikelnummer ⇒ Downloads ⇒ App-Bedienungsanleitung

### Hinweis



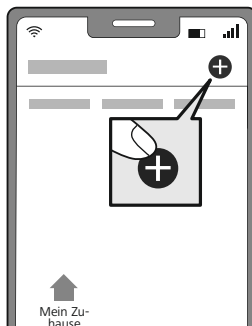
Achten Sie darauf, dass Sie die aktuellste Version der Hama Smart Home App benutzen.





## 5. Einbinden von Geräten in die Hama Smart Home

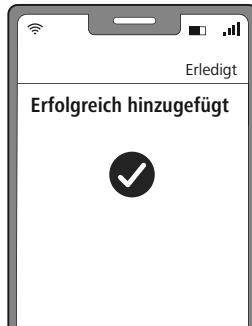
- Laden Sie die APP **Hama Smart Home** aus dem Apple App Store oder auf Google Play herunter.
- Öffnen Sie die APP **Hama Smart Home**
- Als Erstanwender müssen Sie sich registrieren und ein neues Konto anlegen. Falls Sie bereits über ein Konto verfügen, melden Sie sich mit Ihren Zugangsdaten an
- Drehen Sie die Smarte Lampe in eine entsprechende Fassung.
- Die Smarte LED Lampe fängt schnell an zu blinken. Sollte dies nicht der Fall sein, schalten Sie die Lampe mit Hilfe des Lichtschalters schnell 3-mal AN und AUS.
- Öffnen Sie die App und melden Sie sich an.
- Drücken Sie oben rechts in der Ecke **+**, um ein neues Gerät hinzuzufügen.



- Wählen Sie in der Liste **Lampen**.
- Geben Sie als nächstes Ihr WiFi Passwort ein und bestätigen Sie mit "Weiter".
- Bestätigen Sie nun, dass die Lampe schnell blinkt, indem Sie den Haken bei "Nächster Schritt" setzen und auf "Weiter" klicken.
- Ihre Lampe wird nun verbunden.



- Bei erfolgreicher Verbindung hört die Lampe auf schnell zu blinken und die App bestätigt, dass Ihre Lampe verbunden wurde. Nun können Sie ihr noch einen eigenen Namen geben.



- Mit einem Klick auf **Erledigt** schließen Sie den Vorgang ab.
- Jetzt können Sie die Lampe steuern.

## Hinweis



Eine ausführliche Beschreibung der  
**Hama Smart Home App**  
und des vollen Funktionsumfangs finden  
Sie in unserem App-Guide unter:



[www.hama.com](http://www.hama.com) ⇒ Artikelnummer ⇒ Downloads  
⇒ App-Bedienungsanleitung



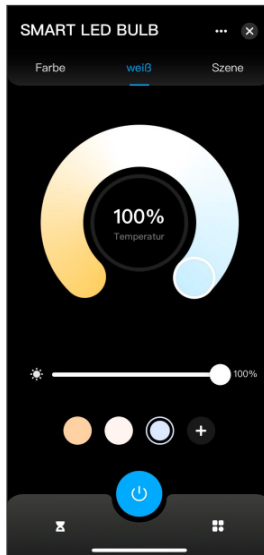
## 6. Einbinden über eine Drittanbieter App

Über den Matter-Funkstandard ist es möglich, dass Sie unseren Artikel neben unserer App, auch in alle kompatiblen Drittanbieter-Apps steuern können. Bitte beachten Sie jedoch, dass Ihnen der volle Funktionsumfang nur bei Nutzung in der Hama Smart Home App zur Verfügung steht.

### 6.2.1 Teilen nach Ersteinbindung in Hama Smart Home App:

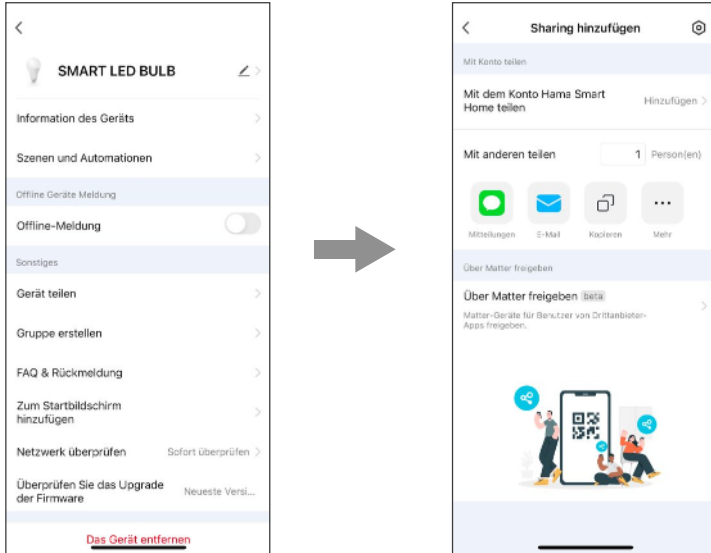
Wenn Sie den Artikel bereits in der Hama Smart Home App eingerichtet haben, Ihnen jedoch zu Steuerung in die App eines Drittanbieters teilen wollen, ist dies über folgende Schritte möglich:

Öffnen Sie den Artikel und Navigieren Sie über das (Stift) Symbol in die Artikel-Einstellungen.



# EINBINDEN ÜBER EINE DRITTANBIETER APP

Generieren Sie dann über den Punkt (über Matter teilen) einen individuellen QR-Code und Zahlencode.



Folgen Sie nun den Schritten in der von Ihnen gewählten Matter-fähigen App, um den Artikel mithilfe des generierten Zahlen- oder QR-Codes einzurichten.

## 6.2.2 Ersteinbindung über eine Drittanbieter App

Sie können unsere Artikel auch nutzen, ohne diese vorher mit der Hama Smart Home App zu verbinden. Bitte folgen Sie hierfür den folgenden Schritten:

- Öffnen Sie die von Ihnen gewählte, Matter kompatible App und starten Sie die Geräte Einbindung.
- Drücken und halten Sie den Taster an der Steckdose für ca. 5 Sekunden bis die LED beginnt zu blinken.
- Scannen Sie den QR-Code an der Seite der Steckdose mit der entsprechenden App.

### Hinweis

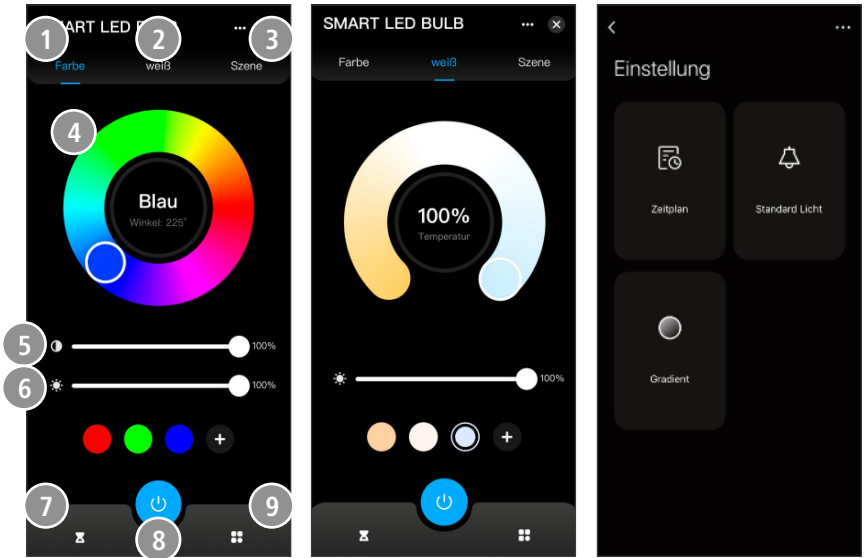
- Bitte achten Sie darauf, dass die von Ihnen gewählte App den Matter-Standard unterstützt.
- Informieren Sie sich über weitere Anforderungen des Anbieters und folgen Sie diesen gegebenenfalls.





## 7. Einstellungsmöglichkeiten

Folgende Einstellungen können in der App vorgenommen werden:



Für erweiterte Nutzungsmöglichkeiten können Szenen in der App angelegt werden. (siehe Kapitel 8 und AppGuide)

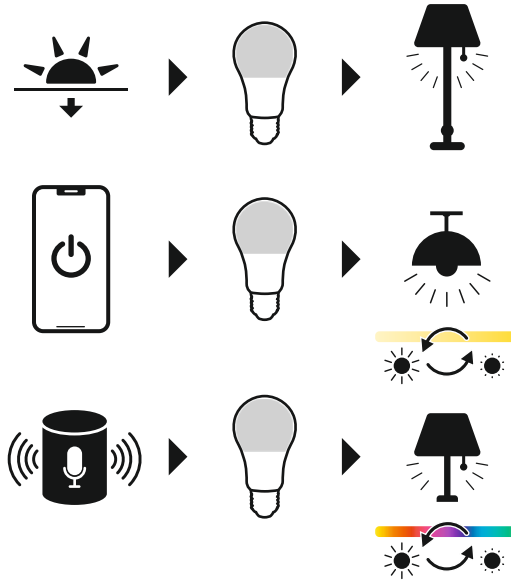
1	Farbe	Öffnen Sie die Registerkarte der RGB Farbeinstellung (nur bei RGB Artikeln).
2	Weiß	Öffnen Sie die Registerkarte der Lichteinstellung.
3	Szene	Öffnen Sie die Registerkarte der Farbszenen. Hier können individuelle Lichteinstellungen abgespeichert und per Tastendruck ausgewählt werden.
4	Farbregler	Stellen Sie hier die gewünschte Farbtemperatur ein.
5	Sättigungsregler	Stellen Sie hier die gewünschte Sättigung ein.
6	Helligkeitsregler	Stellen Sie hier die gewünschte Helligkeit ein.
7	Countdown	Nach Ablauf der eingestellten Zeit wird die Lampe automatisch ein- bzw. ausgeschaltet.
8	Ein-/Ausschalter	Schalten Sie die Lampe durch Tastendruck ein bzw. aus.
9	Mehr	Hier können Sie unterschiedliche Programme wählen: <ul style="list-style-type: none"> <li>• Zeitplan: Erstellen Sie hier zeitlich gesteuerte Programme.</li> <li>• Standardlicht: Machen Sie Ihre Stromversorgung intelligenter: Sie können bei jedem Einschalten den Standard-Lichtzustand auswählen.</li> <li>• Gradient: Stellen Sie das Licht so ein, dass es sich allmählich einschaltet, damit das Licht morgens nicht blendet.</li> </ul>

## 8. Erweiterte Nutzungsmöglichkeiten durch Szenen

### 8.1 Nutzung durch Szenen

Durch Szenen und Automationen, die in der App angelegt werden können, ergeben sich je nach vorhandenen SmartHome Produkten in Ihrem Zuhause viele Kombinations- und Nutzungsmöglichkeiten dieser Produkte. Die Programmierung erfolgt immer über die App (siehe Kapitel 4 des App Guide) und wird Ihnen individuell angeboten/vorgeschlagen.

#### Standard Nutzungsmöglichkeit



### 8.2 Steuerung über Sprachassistenten

Es stehen folgende Sprachbefehle zur Verfügung:

- **An-/Ausschalten**  
„Alexa/OK Google, schalte das Licht an“
- **Helligkeit/ Farbe steuern**  
„Alexa/OK Google, mach das Licht heller“  
„Alexa/OK Google, schalte das Licht auf rot“



## 9. Technische Daten

Lichtstrom	806lm (00176640)
	470lm (00176641)
	420lm (00176642)
Lichtfarbe	RGB, 2.700K - 6.500K
Eingangsspannung	220-240V AC
Frequenzband	2,4 GHz
Abgestrahlte maximale Sendeleistung	< 100mW

## 10. Wartung und Pflege

### Hinweis



Trennen Sie das Gerät vor der Reinigung und bei längerem Nichtgebrauch vom Netz.

Reinigen Sie dieses Produkt nur mit einem fusselfreien, leicht feuchten Tuch und verwenden Sie keine aggressiven Reiniger.

Achten Sie darauf, dass kein Wasser in das Produkt eindringt.

## 11. Haftungsausschluss

Die Hama GmbH & Co KG übernimmt keine Haftung oder Gewährleistung für Schäden, die aus unsachgemäßer Installation, Montage und unsachgemäßem Gebrauch des Produkts oder einer Nichtbeachtung der Bedienungsanleitung und/oder der Sicherheitshinweise resultieren.

## 12. Konformitätserklärung



Hiermit erklärt die Hama GmbH & Co KG, dass der Funkanlagentyp [00176640, 00176641, 00176642] der Richtlinie 2014/53/EU entspricht. Der vollständige Text der EU-Konformitätserklärung ist unter der folgenden Internetadresse verfügbar:

<https://de.hama.com> → 🔍 → **00176640, 00176641, 00176642** → Downloads

### Zur Begrenzung der Exposition gegen elektromagnetische Felder





Dieses Gerät ist vorgesehen für die Verwendung in einem Abstand von mindestens 20 cm zum Körper des Benutzers oder Personen in der Nähe. Dieses Gerät darf nicht am Körper getragen werden.

# ***hama***

**Hama GmbH & Co KG**  
86652 Monheim / Germany

## **Service & Support**

 [www.hama.com](http://www.hama.com)

 +49 9091 502-0

**D**

**GB**

The Bluetooth® word mark and logos are registered trademarks owned by Bluetooth SIG, Inc. and any use of such marks by Hama GmbH & Co KG is under license. Other trademarks and trade names are those of their respective owners.

All listed brands are trademarks of the corresponding companies. Errors and omissions excepted, and subject to technical changes. Our general terms of delivery and payment are applied.