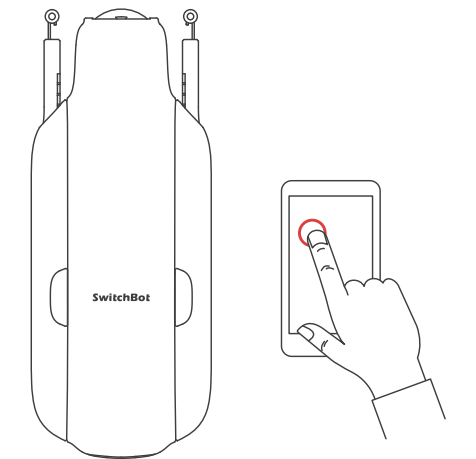


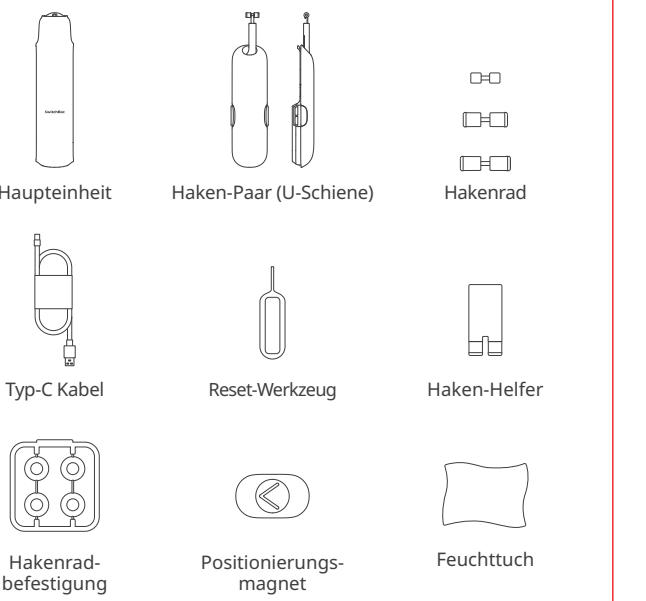
SwitchBot Curtain (U-Schiene) 3

Benutzerhandbuch



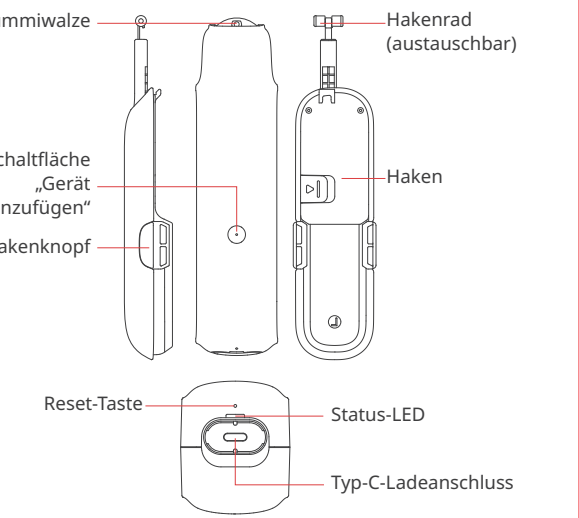
Bitte lesen Sie dieses Benutzerhandbuch sorgfältig durch, bevor Sie das Gerät benutzen.

Verpackungsinhalt



Wir liefern verschiedene Arten und Mengen von Hakenrädern je nach Region.

Komponentenliste



Vorbereitung

- Sie benötigen:
- Ein Smartphone oder Tablet mit Bluetooth 4.2 oder höher.
 - Die neueste Version unserer App, erhältlich im Apple App Store oder Google Play Store.

Installation

- Ein SwitchBot-Konto, Sie können sich über unsere App registrieren oder sich direkt bei Ihrem Konto anmelden, wenn Sie bereits eines haben.
- Ein vollständig aufgeladener SwitchBot Curtain.

Bitte beachten Sie: Wenn Sie Cloud Services für die Sprachsteuerung verwenden möchten, benötigen Sie einen SwitchBot Hub (separat erhältlich).



Schritt 1: Fügen Sie Ihren SwitchBot Curtain (U-Schiene) zu unserer App hinzu

Öffnen Sie die SwitchBot App und melden Sie sich mit Ihrem Konto an. Tippen Sie oben rechts auf der Startseite auf das „+“ Symbol. Wählen Sie anschließend Curtain aus der Liste aus und folgen Sie den Anweisungen auf dem Bildschirm, um SwitchBot Curtain (U-Schiene) hinzuzufügen.

Schritt 2: Installieren Sie SwitchBot Curtain (U-Schiene) an Ihrer Vorhangschiene

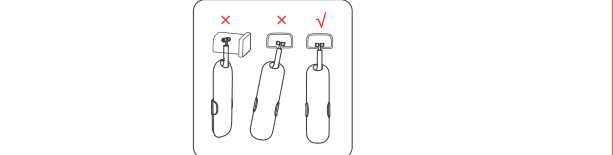
Finden Sie das beste passende Hakenrad

Wenn Sie Ihr Gerät erhalten, ist bereits ein Satz Hakenräder auf Ihrem Haken-Paar installiert. In der Verpackung befinden sich außerdem mehrere Sätze von Hakenrädern in verschiedenen Größen, damit Sie den für Sie am besten geeigneten Satz finden können. Bitte folgen Sie den nachstehenden Schritten, um den am besten passenden Satz von Hakenrädern für Ihre Vorhangschiene zu finden.

1. Setzen Sie den abnehmbaren Haken in die untere Aussparung der Vorhangschiene ein und drehen Sie ihn um 90°. Schieben Sie ihn nach links und rechts, um zu sehen, ob er leichtgängig ist, und kippen Sie ihn hin und her, um zu prüfen, ob er richtig an der Schiene befestigt ist.

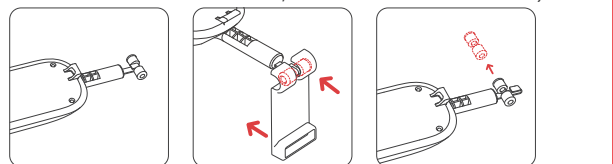
- Wenn sich der Haken nicht in die Gardinenschiene einführen lässt oder nach dem Einführen nicht gedreht werden kann, ersetzen Sie ihn durch einen kleineren Satz Hakenräder.
- Versuchen Sie, den Haken zu einer Seite zu ziehen und zu kippen. Wenn er leicht von der Gardinenschiene fällt, müssen Sie ihn durch einen größeren Satz Hakenräder ersetzen.

Wenn der Haken leichtgängig ist. Sie können mit den Installationsschritten fortfahren. Wenn Sie es mit allen mitgelieferten Hakenrädern versucht haben und keines davon wie erwartet funktioniert hat, wenden Sie sich bitte an unseren Kundendienst unter support@switch-bot.com

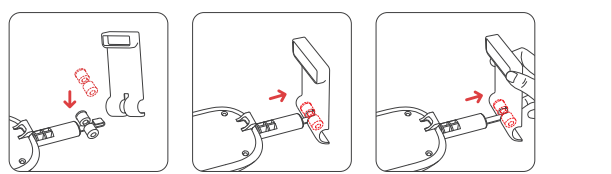


2. Wie Sie Ihre Hakenräder ersetzen

① Lösen Sie die vorhandenen Hakenräder vom abnehmbaren Haken (verwenden Sie den Haken-Helfer, um sie leichter zu entfernen).



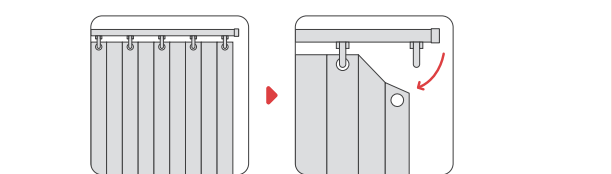
② Wählen Sie einen Satz Hakenräder in der passenden Größe. Klappen Sie die beiden Kunststoffräder auf beide Seiten, um die Metallstange in der Mitte freizulegen. Bringen Sie einen Satz Hakenräder wie in der Abbildung gezeigt am Haken an. Sie sollten ein Klickgeräusch hören, wenn der Haken fest sitzt.



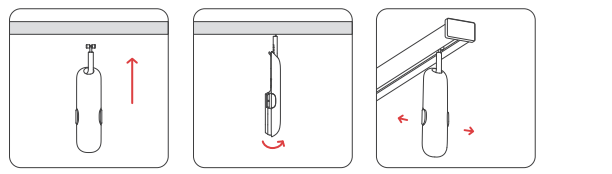
③ Wiederholen Sie die gleichen Schritte, um die Hakenräder des anderen Hakens mit der Haupteinheit zu ersetzen.

Installation der SwitchBot Curtain (U-Schiene) an Ihrer Vorhangschiene

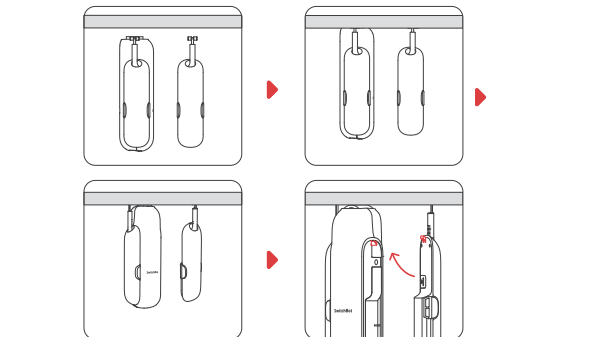
① Schließen Sie Ihren Vorhang vollständig und entfernen Sie dann den ersten Vorhanghaken aus der Schiene.



② Setzen Sie den abnehmbaren Haken in den unteren Spalt Ihrer Gardinenschiene ein und drehen Sie ihn um 90°, damit die Hakenräder in die Schiene passen.



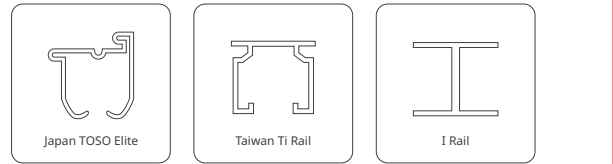
③ Setzen Sie den Haken mit der Haupteinheit in Ihre Vorhangschiene ein. Ziehen Sie beide Haken nach unten, richten Sie den Hakenknopf aus und befestigen Sie den abnehmbaren Haken wieder an der Haupteinheit. Sobald der Haken fest sitzt, hören Sie ein Klickgeräusch. Das SwitchBot-Logo sollte nach innen gerichtet sein.



Installation für Sondermodelle

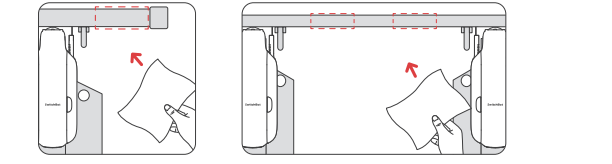
Wenn die SwitchBot Curtain (U-Schiene) nicht reibungslos auf Ihre Vorhangschiene passt, liegt das Problem möglicherweise am Typ Ihrer Vorhangschiene. Nachfolgend finden Sie zwei Beispiele für nicht standardisierte Vorhangschiene. Bitte scannen Sie den QR-Code unten oder besuchen Sie die folgende Website für weitere Informationen.

<https://support.switch-bot.com/hc/en-us/articles/1500012094841>



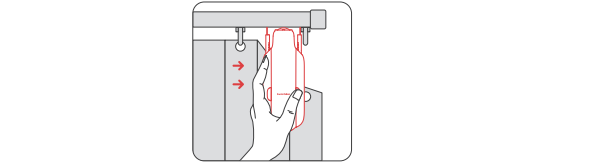
Schritt 3: Positionierungsmagnet installieren

Der Positionierungsmagnet hilft Ihnen, Ihre Vorhänge fest zu schließen, wenn Ihre Vorhangschiene zu rutschig ist, um darauf zu laufen. Um sicherzustellen, dass der Magnet fest an der Schienenoberfläche haftet, verwenden Sie bitte das mitgelieferte Feuchttuch, um die Oberfläche zuerst zu reinigen. Schmutz oder Staub beeinträchtigen die Haftung und können zu einem späteren Zeitpunkt zum Abfallen führen.



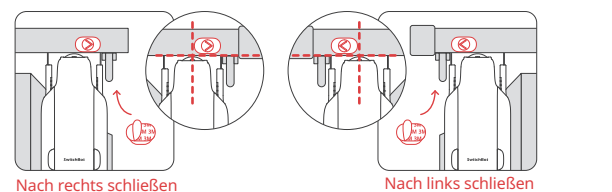
Montage an regulären U-Schiene-Modellen

① Schieben Sie Ihren SwitchBot Curtain (U-Schiene) in die vollständig geschlossene Position.

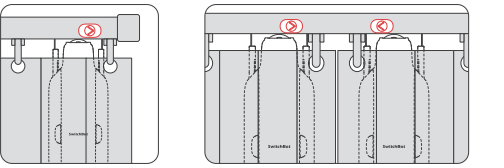


② Ziehen Sie das Klebeband auf der Rückseite des Magneten ab. Richten Sie den Pfeil auf die Schließrichtung Ihrer Vorhänge und kleben Sie ihn an die Oberfläche Ihrer Vorhangschiene, wie in der Abbildung unten gezeigt.

Bitte beachten Sie: Kleben Sie den Magneten auf die Vorderseite der Vorhangschiene, auf die gleiche Seite wie das SwitchBot-Logo auf Ihrem Gerät.



③ Hängen Sie Ihre Vorhänge wieder auf und verstecken Sie SwitchBot Curtain (U-Schiene) hinter Ihrem Vorhangstoff.

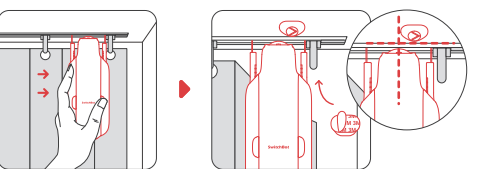


Montage auf speziellen U-Schienen-Modellen

U-Schiene, die in die Decke eingelassen ist:

- ① Schieben Sie Ihren SwitchBot Curtain in die vollständig geschlossene Position.
- ② Richten Sie den Pfeil auf die Schließrichtung Ihres Vorhangs und kleben Sie ihn an die Vorhangschiene, wie in der Abbildung unten gezeigt.

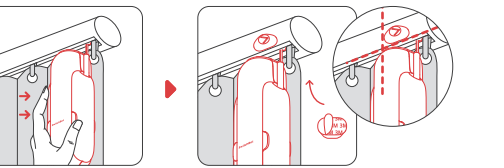
Bitte beachten Sie: Kleben Sie den Magneten auf der gleichen Seite wie das SwitchBot-Logo auf Ihrem Gerät an die Decke. Achten Sie darauf, dass sich der Magnet so nah wie möglich an der Haupteinheit Ihres SwitchBot Curtains befindet.



U-Schienen-Schiene, die wie eine Stange aussieht:

- ① Schieben Sie Ihren SwitchBot Curtain in die vollständig geschlossene Position.
- ② Richten Sie den Pfeil auf die Schließrichtung Ihres Vorhangs und kleben Sie ihn an die Vorhangschiene, wie in der Abbildung unten gezeigt.

Bitte beachten Sie: Kleben Sie den Magneten auf die Vorderseite der Vorhangschiene, auf die gleiche Seite wie das SwitchBot-Logo auf Ihrem Gerät. Stellen Sie sicher, dass der Magnet so nah wie möglich an der Haupteinheit Ihres SwitchBot Curtains angebracht ist.



Schritt 4: Kalibrierung

Nachdem Sie SwitchBot Curtain (U-Schiene) hinzugefügt und installiert haben, müssen Sie Ihr Gerät kalibrieren, um seine Route auf Ihrer Vorhangschiene festzulegen. Bitte folgen Sie den Anweisungen in unserer App, um sicherzustellen, dass die tatsächliche Bewegung Ihres Vorhangs mit der Animation in der App übereinstimmt. Sie können Ihr Gerät jederzeit neu kalibrieren oder seine Öffnungsrichtung ändern, indem Sie zu Curtain > Einstellungen > Kalibrierung navigieren.

Bitte beachten Sie: Sie können zwei SwitchBot Curtain (U-Schiene) gruppieren, wenn Sie Ihre Vorhänge von der Mitte aus öffnen möchten. Bevor Sie kalibrieren, vergewissern Sie sich bitte, dass die Positionen beider Geräte die gleichen sind, wie in unserer App angezeigt.

Kontrollmethoden

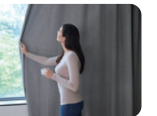
App-Steuerung

Öffnen und schließen Sie Ihre Vorhänge mit nur einem Tastendruck. Wir bieten eine intuitive App-Steuerung für iOS- und Android-Benutzer mit wöchentlichen/zweiwöchentlichen Updates. OTA-Firmware-Updates sind ebenfalls verfügbar, um Ihnen ein besseres Nutzererlebnis zu bieten.



Touch & Go

Wenn SwitchBot Curtain (U-Schiene) erkennt, dass Sie Ihren Vorhang ziehen (mehr als 5 cm Abstand), öffnet oder schließt sich Ihr Gerät automatisch, je nachdem, wo es sich befindet. Bei doppelseitigen Vorhängen müssen Sie zur Aktivierung nur an einer Seite ziehen. Bitte beachten Sie: Sie können diese Funktion auf der Seite Erweiterte Einstellungen Ihres Geräts jederzeit deaktivieren.



*5cm verringert die Möglichkeit von Fehlauslösungen durch Fremdkörper, Haustiere, Kinder usw.

Hausautomation mit Sprachbefehlen*

Sie können mehrere intelligente Assistenten von Drittanbietern mit Ihrem SwitchBot-Konto verknüpfen, um Ihren SwitchBot Curtain (U-Schiene) zu steuern oder Szenen über Sprachbefehle auszulösen.

Wie man Sprachsteuerung und Hausautomation realisiert:

- Verbinden Sie Ihr Smartphone oder Tablet mit dem Internet.
- Richten Sie einen SwitchBot Hub ein (separat erhältlich).
- Aktivieren Sie die Cloud-Services über die Einstellungsseite von SwitchBot Curtain.
- Verknüpfen Sie Dienste von Drittanbietern mit Ihrem SwitchBot-Konto.

Alexa, schließ die Vorhänge.

OK Google, schließe meine Schlafzimmervorhänge.

Hey Siri, öffne die Vorhänge im Wohnzimmer.

* SwitchBot Hub erforderlich (separat erhältlich).



Verwenden Sie Ihres Geräts mit SwitchBot Remote



Geräteeinstellungen

Eine drahtlose Fernbedienung, die Sie überall platzieren können. Sie können Ihren SwitchBot Curtain (U-Schiene) auch über die SwitchBot Remote (separat erhältlich) mit zwei Tasten auf der Fernbedienung steuern, die über unsere App als Aktion festgelegt werden können. Eine Remote kann auch 2 SwitchBot Curtain-Geräte steuern, die gruppiert wurden. Weitere Informationen finden Sie im Benutzerhandbuch der Remote.

Lichtsensor (Solarpanel)

Wenn Sie Ihre SwitchBot Curtain (U-Schiene) an das SwitchBot Solarpanel 3 (separat erhältlich) anschließen, können Sie auf der Grundlage der Lichtstärkedaten Automationen einrichten. Die Lichtkurve zeigt Ihnen den optimalen Zeitraum für die Sonneneinstrahlung am Tag an, und Sie können den automatischen Ladeplan für Ihren SwitchBot Curtain (U-Schiene) entsprechend einstellen.

Verzögerung

Sie können eine Verzögerung für eine Countdown-Aktion einstellen, einschließlich Countdown-Zeit, Prozentsatz des Öffnens oder Schließens und Bewegungsmodus.

Timer

Sie können bis zu 5 Timers lokal auf Ihrem Gerät oder unbegrenzt viele Timers bei Verwendung mit einem SwitchBot Hub festlegen. Sie können den Tag, die Uhrzeit, den Prozentsatz des Öffnens oder Schließens und den Bewegungsmodus festlegen.

Aufladen, Firmware-Upgrades und Zurücksetzen auf Werkseinstellungen

Aufladen

Es dauert etwa 6,5 Stunden, um den Akku Ihres Geräts vollständig aufzuladen, und dieser kann nach einer vollständigen Aufladung bis zu 8 Monate lang halten. Sie können auch das SwitchBot Solarpanel kaufen, um es mit Sonnenlicht aufzuladen.

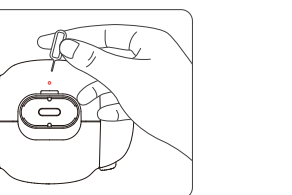
1. Zum Laden Ihres Geräts ist ein 5V=1A-Adapter erforderlich.
2. Die Batterielebensdauer wird durch das Öffnen und Schließen von 8 kg schweren Vorhängen auf einer 3 m langen Schiene einmal pro Tag bei einer Temperatur von 25 °C getestet. Die tatsächliche Batterielebensdauer kann je nach den verschiedenen Bedingungen variieren.
3. Mit nur 3 Stunden pro Tag unter Sonnenlicht, das einen deutlichen Schatten wirft, kann das SwitchBot Solarpanel genügend Strom erzeugen, um Ihren SwitchBot Curtain (U-Schiene) für immer zu erhalten. Das aktualisierte Solarpanel verbessert die Effizienz auch bei schwachem Sonnenlicht erheblich. Solange Ihr Fenster Sonnenlicht empfangen kann, empfehlen wir Ihnen den Kauf unseres Solarpanels, um Ihr Gerät aufzuladen. Auf diese Weise können Sie sicherstellen, dass Ihr SwitchBot Curtain (U-Schiene) immer mit Strom versorgt wird und einsatzbereit ist, wann immer Sie ihn brauchen.

Firmware-Upgrades

Um die Nutzererfahrung zu verbessern, werden wir regelmäßig Firmware-Updates veröffentlichen, um neue Funktionen einzuführen und Softwarefehler zu beheben, die während der Nutzung auftreten können. Wenn eine neue Firmware-Version verfügbar ist, senden wir über unsere App eine Upgrade-Benachrichtigung an Ihr Konto. Wenn Sie ein Upgrade durchführen, stellen Sie bitte sicher, dass Ihr Produkt über einen ausreichenden Akku verfügt und dass sich Ihr Smartphone in Reichweite befindet, um Störungen zu vermeiden.

Zurücksetzen der Werkseinstellungen

Verwenden Sie das mitgelieferte Reset-Werkzeug, um die Reset-Taste 3 Sekunden lang gedrückt zu halten, bis die Anzeigelampe sichtbar ist, und lassen Sie sie dann los.



Bitte beachten Sie: Nach dem Zurücksetzen auf die Werkseinstellungen können alle vorherigen Einstellungen verloren gehen und Sie müssen Ihr Gerät erneut zu Ihrem Konto hinzufügen und neu kalibrieren. Wenn Sie doppelseitige Vorhänge verwenden, müssen Sie auch beide SwitchBot Curtain (U-Schiene)-Geräte neu kalibrieren.

Spezifikationen

Modell: W2400000

Farbe: Weiß

Material: ABS + PC (Anti-UV, Feuerwiderstandsklasse V-0)

Größe (Haupteinheit): 42 × 51 × 173 mm (1,7 × 2 × 6,8 in.)

Weight (Main Unit): 280 g (9.9 oz.)

Stromversorgung: Typ-C, DC 5V=1A, 3350 mAh Lithium-Ionen-Akku oder über Solarpanel¹

Batterielebensdauer: 8 Monate² oder unbegrenzt mit Solarpanel

Network Connectivity: Bluetooth 5.0, long range transmission

Stärke: Hält einen Vorhang von bis zu 16 kg (33 lbs) (aus kontrollierten Experimenten in unserem Labor)

Maximale Landebahn: 3 m (9,8 ft.)

Zeitplan: Bis zu 5, oder unbegrenzt mit einem SwitchBot Hub³

Sprachsteuerung (SwitchBot Hub erforderlich): Amazon Alexa, Google Assistant, Siri Shortcuts, SmartThings, IFTTT

1. SwitchBot Solarpanel separat erhältlich.
2. Die Batterielebensdauer wurde unter den Bedingungen des Öffnens und Schließens eines 8 kg schweren Vorhangs auf einer 3 m langen Schiene einmal pro Tag bei einer Temperatur von 25 °C getestet. Die tatsächliche Batterielebensdauer kann abweichen.
3. SwitchBot Hub ist separat erhältlich.

Bitte beachten Sie: Wir empfehlen, Ihr Gerät nur bei Zimmertemperatur zu verwenden.

Garantie

Wir garantieren dem ursprünglichen Besitzer des Produkts, dass das Produkt frei von Material- und Verarbeitungsfehlern ist. Bitte beachten Sie, dass diese beschränkte Garantie nicht gilt:

1. Produkte, die nach Ablauf der ursprünglichen beschränkten Garantiezeit eingereicht werden.
2. Produkte, an denen Reparaturen oder Modifikationen vorgenommen wurden.
3. Produkte, die Stürzen, extremen Temperaturen, Wasser oder anderen Betriebsbedingungen ausgesetzt waren, die nicht den Produktspezifikationen entsprechen.
4. Schäden aufgrund von Naturkatastrophen (einschließlich, aber nicht beschränkt auf Blitzschlag, Überschwemmung, Tornado, Erdbeben oder Wirbelsturm usw.).
5. Schäden aufgrund von Missbrauch, Fahrlässigkeit oder Unfällen (z. B. Feuer).
6. Sonstige Schäden, die nicht auf Mängel bei der Herstellung der Produktmaterialien zurückzuführen sind.
7. Produkte, die von nicht autorisierten Wiederverkäufern erworben wurden.
8. Verschleißteile (einschließlich, aber nicht beschränkt auf Batterien).
9. Natürliche Abnutzung des Produkts.

Kontakt & Support

Einrichtung und Fehlerbehebung: support.switch-bot.com

E-Mail zur Unterstützung: support@switch-bot.com

Feedback: Wenn Sie Bedenken oder Probleme bei der Verwendung unserer Produkte haben, senden Sie bitte ein Feedback über unsere App auf der Seite Profil > Hilfe & Feedback.

Mehr erfahren

Bitte besuchen Sie support.switch-bot.com für weitere Informationen.



CE/UKCA Warning

Um die Anforderungen an die RF-Exposition zu erfüllen, muss ein Mindestabstand von 20 cm zwischen dem Körper des Benutzers und dem Gerät, einschließlich der Antenne, eingehalten werden. Verwenden Sie nur die mitgelieferte oder eine zugelassene Antenne. Dieses Gerät entspricht den grundlegenden Anforderungen und anderen relevanten Bestimmungen der Richtlinie 2014/53/EU. Alle wesentlichen Funktestreihen wurden durchgeführt.

CE DOC
Hiermit erklärt Woan Technology (Shenzhen) Co., Ltd. dass das Funkgerät Typ W2400000 der Richtlinie 2014/53/EU entspricht. Der vollständige Text der EU-Konformitätserklärung ist unter der folgenden Internetadresse verfügbar: support.switch-bot.com

UKCA DOC
Hiermit erklärt Woan Technology (Shenzhen) Co., Ltd. dass die Funkanlage des Typs W0701600 mit den UK Radio Equipment Regulations (SI 2017/1206) konform ist. Der vollständige Text der britischen Konformitätserklärung ist unter der folgenden Internetadresse verfügbar: support.switch-bot.com

Dieses Produkt kann in den EU-Mitgliedstaaten und im Vereinigten Königreich verwendet werden.

Hersteller: Woan Technology (Shenzhen) Co., Ltd.
Adresse: Raum 1101, Qiancheng Commercial Center, Nr. 5 Haicheng Road, Mabu Community, Xixiang Subdistrict, Bao'an District, Shenzhen, Guangdong, P.R.China, 518100

Betriebsfrequenz: Maximale RF-Ausgangsleistung
Bluetooth: 2402 MHz bis 2480 MHz (-1,42 dBm)