

D1101FV FINGERPRINT 50

UNTERPUTZ

IP VIDEO TÜRSTATION

Compact Edition

Fingerabdruckleser Modul • 1 Ruftaste

 Bluetooth®

 **SONY**
Image sensor technology

 **Wi-Fi**

 **OSRAM**
LED TECHNOLOGY INCLUDED

 **1080p**
FULL HD

 **BIOMETRICS BY FINGERPRINTS™**

 **Designed,
developed and
made in Germany**

UNTERWEGS UND DOCH ZU HAUSE

VORTEILE

SO FUNKTIONIERT'S

Stellen Sie sich vor, Sie sind gerade nicht zuhause und Ihre Kinder haben sich ausgeschlossen oder der Paketbote bringt eine Lieferung. Mit DoorBird ist das nun kein Problem mehr. Bei jedem Klingeln bekommen Sie eine Push-Mitteilung auf Ihr Smartphone oder Tablet und können mit dem Besucher sprechen und ihn in HD-Qualität sehen. So verpassen Sie garantiert keinen Besucher mehr. Mit DoorBird sind Sie unterwegs und doch zuhause, auch wenn ein Einbrecher die Türklingel zur Anwesenheitskontrolle betätigt.

SMART HOME BEGINNT AN DER HAUSTÜR

DoorBird ist die smarte Lösung für Ihre Eingangstür. Verbinden Sie Ihre DoorBird IP Video Türstation mit Ihrem Smartphone und unterhalten Sie sich mit Ihren Besuchern auch von unterwegs!

Die IP Video Türstation kann als eigenständige Einheit betrieben oder in eine bestehende Smart-Home-Plattform integriert werden. Auch bereits vorhandene, klassische Installationen wie elektrische Tür- und Toröffner können Sie mit DoorBird weiterverwenden und über die App steuern.

VIELFALT MADE IN GERMANY

Die DoorBird Produkte werden von der Bird Home Automation GmbH in Deutschland entwickelt und produziert. In unserer Berliner Manufaktur fertigen wir alle Produkte mit größter Sorgfalt und Präzision und liefern sie anschließend weltweit an unsere Kunden.



Offene API

- Lokale Schnittstelle für die Integration in Drittanbieter- und SIP-Systeme



Video und Audioanruf

- Auf Smartphones und Tablets (iOS, Android) oder Festnetztelefonen (SIP)



Bluetooth Low Energy (BLE)

- z.B. für Zutrittskontrolle (kompatibel mit Bluetooth Keyfob A8007), kompatible externe Sensoren, Smart Locks etc.



Mikrofon

- Klare Sprachübertragung



Smart Home & NVR kompatibel

- KNX, Loxone, Synology, KIWI, AVM FRITZ!Fon, URC, Bang & Olufsen, Control4, QNAP, RTI, ELAN, Fibaro u.v.m.



Smart Transmission Mode (STM)

- Audio- / Videoübertragung in Echtzeit, optimiert für Mobilgeräte über WLAN, 3G, 4G, 5G



Türöffnerautomatik

- Für den Einsatz in Büro- und Praxisumgebungen

HD HDTV Video

- Ultraweitwinkel, hemisphärische Linse, 180°

4D Bewegungssensor mit 4D Technologie

- Distanz bis zu 6 m per App einstellbar (Intervall: 1 m)



Kostenfreie Besucherhistorie

- Kostenloses Speichern von Bildern, Videoaufnahmen optional verfügbar



Lichtsensor

- Für den Nachtsichtmodus



Echo- und Geräuschunterdrückung (AEC, ANR)



Individuelle Zeit- und Aktionspläne, z.B.:

- Schalte Relais 1 für automatische Türöffnung Mo-Fr von 9:00 bis 16:00 Uhr wenn die Ruftaste betätigt wurde
- 4D Bewegungsmelder schaltet externe Lampe zwischen 21 und 6 Uhr an



Ein frei konfigurierbares bistabiles Schaltrelais

- Eine Tür oder ein Tor per App ansteuerbar
- Zustand per App konfigurierbar: zeitweise oder permanente Schaltung



Einfacher Anschluss an das Netzwerk

- Anschluss per Netzwerkkabel oder Klingeldraht (mit 2-Draht-Übertrager) an RJ45-Buchse (PoE, Netzwerkdaten)



Geofencing

- Automatische Tor- und Türöffnung beim Heimkehren



Einfache Installation

- Schnelle Installation per QR Code Scan



WLAN-fähig

- Funktioniert im WLAN-Netzwerk, kein LAN-Kabel nötig



Nachtsicht

- Mit Infrarot LEDs



Konfigurierbare Ruftaste

- Mit hinterleuchtetem Namensschild



Fingerabdruckleser

- Unterstützte Anzahl Fingerabdrücke: 50
- Status LED (RGB)
- Berührungssensor

Biometrische Identifikation per Fingertip

DoorBird arbeitet nur mit den Besten zusammen: Unser Fingerabdruckleser ist mit der Technologie von Fingerprint Cards AB (Fingerprints) ausgestattet - dem weltweit führenden Biometrieunternehmen mit Stammsitz in Schweden. Die Fingerprints-Technologie ist in mehreren hundert Millionen Geräten und Anwendungen zu finden und wird täglich milliardenfach genutzt. Dank ihr ist eine sichere und bequeme Identifizierung und Authentifizierung per Fingerabdruck möglich.

In unseren DoorBird IP-Türstationen und IP-Zutrittskontrollgeräten vereinen wir hervorragende biometrische Leistung und Sicherheit, hochwertige Komponenten und einen kapazitiven Berührungssensor.

Konfiguration aus der Ferne

Die Erfassung eines neuen Fingerabdrucks erfolgt bequem in Verbindung mit der DoorBird App oder unserem webbasierten Administrationstool unter <https://webadmin.doorbird.com>. Falls ein Zugang widerrufen werden muss, kann ein Fingerabdruck auch aus der Ferne in Echtzeit gelöscht werden.

Zugangsberechtigungen können auf bestimmte Tage und Zeiten beschränkt werden. So bestimmen Sie, wer wann Ihr Haus oder Gebäude betreten darf. Sie können außerdem individuell pro Fingerabdruck festlegen, welche Aktion ausgeführt werden soll, z. B. Relais 1 oder 2 auslösen, einen IP E/A-Tür Controller ansteuern, eine HTTP(s)-URL aufrufen, ein Alarmsystem scharf schalten oder deaktivieren, ein intelligentes Schloss öffnen oder ein Ereignis im Gebäudeautomationssystem auslösen.

Witterungsbeständiger Sensor

Der Fingerabdruckleser verliert auch unter starken Witterungsbedingungen wie z.B. Hitze und Kälte nicht an Funktionalität, er wurde speziell für solche Bedingungen konzipiert. Um eine fehlerfreie Erkennung zu gewährleisten, muss die Sensorfläche trocken und sauber sein. In Bezug auf Sicherheit, Komfort und Geschwindigkeit ist der kapazitive, gesamtbilderfassende Berührungssensor zeilenbasierten Modellen effektiv überlegen und ermöglicht zudem eine geringere Einbauhöhe.



Datenschutz & Sicherheit

Das Lesegerät speichert keine Fingerabdruckbilder. Es speichert lediglich eine Vorlage pro Fingerabdruck in Form eines mathematisch errechneten Hash-Wertes. Biometrische Merkmale werden weder an die DoorBird Türstation noch an die App oder Cloud übertragen. Damit erfüllt unser System die höchsten Datenschutz- und Datensicherheitsstandards.

Darüber hinaus verfügt der Fingerabdruckleser über einen Mechanismus, der Manipulationsversuche verhindert und das System nach mehreren unberechtigten Zugriffsversuchen vorübergehend sperrt. Um die Sicherheit noch weiter zu erhöhen, hat der Fingerabdruckleser selbst keine eingebauten Relais. Stattdessen können Sie mit dem DoorBird IP E/A Tür Controller A1081, der an eine DoorBird IP Video Türstation angeschlossen ist, ein losgelöstes Relais sicher auslösen.

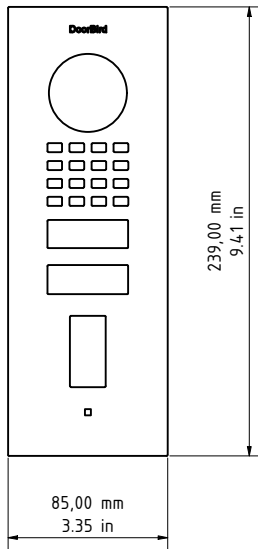
Vorteile des Fingerabdrucklesers

- Berührungssensor
- Konfigurierbar über App oder webbasiertes Administrationstool
- Status-LED (RGB)
- Vollständig in DoorBird IP Video Türstationen integriert
- 1.000-mal sicherer als ein 4-stelliger PIN-Code auf der Tastatur
- System zum Schutz vor Manipulationen
- Ereignishistorie mit Zeitstempel
- Kein Schlüssel mehr nötig – kein Verlegen, Vergessen, Verlieren oder Stehlen möglich
- Keine unbefugte Nutzung von PIN-Codes oder RFID-Key Fobs möglich, ein Fingerabdruck ist pro Person einzigartig
- Personalisierte Zeitpläne und Aktionen
- Unterstützte Anzahl von Fingerabdrücken (Vorlagen-Speicherung): 50
- Kompatibel mit DoorBird IP Video Türstationen der Serien D21x und D11x

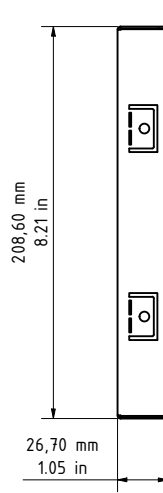
ALLGEMEINES	
Frontblende	3 mm (0,12 in) Weitere Materialien und Farben siehe Materialtafel auf der Produktseite im Onlineshop.
Montagerückgehäuse	Edelstahl
Montageart	Unterputz, Aufputzvariante separat erhältlich
Ruftaste	Kunststoff Abdeckplatte aus Metall und Gravierung separat erhältlich, siehe www.doorbird.com/de/buy
Namensschild	Beleuchtet
Fingerabdruckleser Modul 50	Per App konfigurierbar <ul style="list-style-type: none"> • Individuelle Events (z. B. Relais schalten, HTTP(s)-URL aufrufen) • Individuelle Zeitpläne • 50 hinterlegbare Fingerabdrücke • Ereignishistorie Status LED (RGB) <ul style="list-style-type: none"> • Betriebsmodus: -Grün + Bestätigungston: erfolgreich authentifiziert -Rot + Fehlerton: Fingerabdruck nicht erkannt (z. B. unbekannter Fingerabdruck oder nasser Sensor - bitte mit einem Tuch trocknen) -Pink: Manipulationsschutz (zu viele Fehlversuche, Sensor für mind. 30 Sekunden gesperrt) • Einrichtungsmodus: -Blau: bereit zum Fingerabdruck erfassen -Grün + kein Ton: Erfassungsschritt erfolgreich -Grün + Bestätigungston: Fingerabdruckvorlage erfolgreich eingerichtet -LED geht aus: Zeitüberschreitung während Einrichtung • Startmodus: -Gelb: Hardwaretest erfolgreich -Rot: Hardwaretest nicht erfolgreich
Stromversorgung	15 V DC (max. 15 W) oder Power over Ethernet (PoE 802.3af Mode-A)
Gewicht	785 g
Anschlüsse	<ul style="list-style-type: none"> • LAN/PoE (T+, T-, R+, R-) • Bistabiles selbsthaltendes Schaltrelais #1, max. 1-24 V DC/V AC, 1 Ampere, z.B. für elektrischen Türöffner • Externer Eingang für externen Türöffnertaster (potentialfrei) • 15 V DC Eingang (+, -), max. 15 W • Relais können mit dem DoorBird I/O Door Controller erweitert / abgesetzt werden.
Wetterfest	Ja, IP65
Zulassungen	CE, UKCA, FCC, IC, RoHS, REACH, WEEE, Wi-Fi CERTIFIED™
Abmessung	213,4 x 85 x 32 mm (H x B x T) 6,77 x 3,35 x 1,26 in (H x B x T)
Betriebsbedingungen	-25 bis +55°C / -13 bis 131°F Relative Luftfeuchtigkeit 10 bis 85 % (nicht kondensierend)
Lieferumfang	1x Elektrische Haupteinheit 1x Frontblende 1x Unterputzgehäuse 1x Steckernetzteil (110 - 240 V AC auf 15 V DC) mit bis zu 4 Landesadaptern 1x RJ45-Adapter 1x Schraubendreher 1x Quickstartanleitung mit Digital Passport 1x Installationsanleitung 1x Kleinteile
Garantie	Siehe www.doorbird.com/de/warranty

DERZEITIGE SYSTEMANFORDERUNGEN	
Systemanforderungen	Mobiles Endgerät: Neuestes iOS auf iPhone/iPad, neustes Android auf Smartphone/Tablet Internet: High-Speed Festnetz Breitband Internetanschluss, DSL, Kabel oder Glasfaser, kein Socks- oder Proxyserver Netzwerk: Ethernet Netzwerk, mit DHCP
Empfohlene Montagehöhe	Kameralinse sollte sich auf mindestens 145 cm (57 in) befinden. Bitte prüfen Sie vor der Montage die für Sie optimale Installationshöhe.
VIDEO	
Kamera	HDTV 1080p, dynamisch (VGA - HDTV)
Linse	Highend Ultraweitwinkel hemisphärische Linse 180° (D), 150° (H), 82° (V), entzerrt, IR-fähig
Nachtsicht	Ja, Lichtsensor, automatischer IR-Cut Filter, Infrarot LEDs (850 nm)
AUDIO	
Audio Komponenten	Lautsprecher und Mikrophon, Echo- und Geräuschunterdrückung (AEC, ANR)
Audio Streaming	Zwei-Wege, Vollduplex
NETZWERK	
Ethernet	PoE 802.3af Mode-A, 10/100 Base-T
WLAN	2.4 GHz b/g/n
Unterstützte Protokolle	HTTP, HTTPS, SSL/TLS, Bonjour, DNS, RTSP, RTP, TCP, UDP, RTCP, ICMP, DHCP, ARP, SIP, DTMF (RTP [RFC-2833], SIP INFO [RFC-2976]), STM
BEWEGUNGSSENSOR	
Typ	Aktiv
Erfassungswinkel	80° (H), 50° (V)
Reichweite	1 - 6 m (3.3 - 19.7 ft), je nach Umgebung, konfigurierbar in 1 m (3.3 ft) Schritten.
Technologie	4D. Basiert auf mehreren integrierten Sensoren und Algorithmen, z.B. Funkfrequenzenergie (RFE)
Konfiguration	Per App, z.B. <ul style="list-style-type: none"> • Reichweite (1 - 6 m / 3.3 - 19.7 ft) • Laufrichtung (kommend, gehend, beides) • Individuelle Events (z.B. ein Relay schalten, Push Nachricht, SIP Anruf [Audio/Video], HTTP(s) Aufrufe) • Individuelle Zeitpläne
INTEGRIERTE FUNKMODULE	
WLAN	2.4 GHz
Bluetooth	Bluetooth Low Energy (BLE), kompatibel mit DoorBird Bluetooth Keyfob Fernbedienung A8007
Sensor	24 GHz, kann deaktiviert werden
DRITTANBIETER INTEGRATION (DOORBIRD CONNECT)	
Partner Integration	siehe www.doorbird.com/de/connect
API	siehe www.doorbird.com/de/api
Gleichzeitige Video Streams	Einer, für Event-basierte Aufzeichnung
OPTIONALES ZUBEHÖR	
Separat erhältlich	siehe www.doorbird.com/de/buy

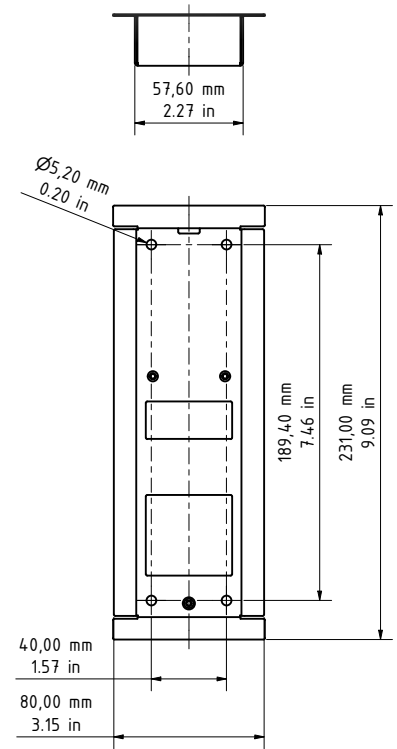
Frontblende Materialstärke: 3,0 mm (0,12 in)



Frontblende



Montagerückgehäuse



Montagerückgehäuse