

14" LCD-Tablet zum elektronischen Schreiben und Zeichnen

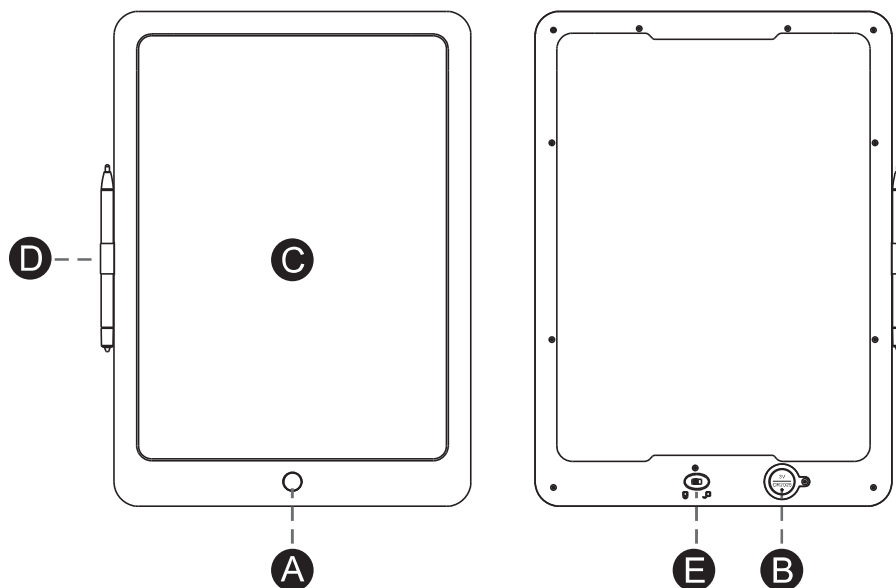
Bedienungsanleitung

LWT-14510

Sicherheitshinweise

Bitte lesen Sie die Sicherheitshinweise vor der ersten Verwendung des Produkts aufmerksam durch und bewahren Sie sie für späteres Nachschlagen auf.

1. Dieses Produkt ist kein Spielzeug. Bewahren Sie es außerhalb der Reichweite von Kindern auf.
2. Bewahren Sie das Produkt außerhalb der Reichweite von Kindern und Haustieren auf, um Kauen und Verschlucken zu vermeiden.
3. Die Betriebs- und Lagertemperatur des Produkts liegt zwischen 0 und 40°C. Eine Unter- oder Überschreitung dieser Temperatur kann die Funktion beeinträchtigen.
4. Öffnen Sie das Gerät nicht. Das Berühren der Elektronik kann zu einem Stromschlag führen. Reparaturen und Wartung dürfen nur von qualifiziertem Personal durchgeführt werden.
5. Setzen Sie das Gerät nicht Hitze, Wasser, Feuchtigkeit oder direkter Sonneneinstrahlung aus!
6. Das Gerät ist nicht wasserdicht. Wenn Wasser oder Fremdkörper in das Gerät eindringen, kann dies zu Feuer oder Stromschlag führen. Wenn Wasser oder Fremdkörper in das Gerät eindringen, beenden Sie sofort den Betrieb.



A	Taste Erase	B	Auswechselbare Batterie
C	Schreibfläche	D	Stift-Dock
		E	Taste Lock

Lieferumfang:

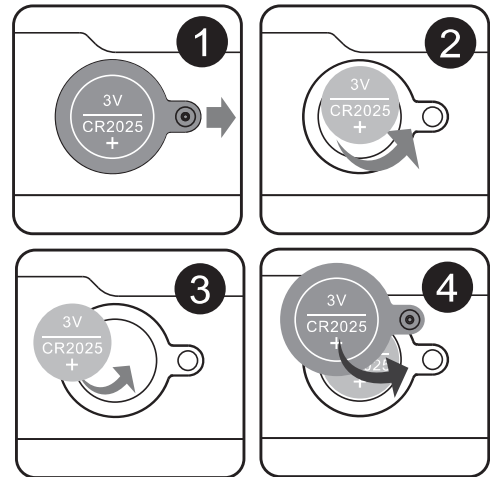
- 1 x LCD-Tablet zum Schreiben und Zeichnen
- 1 x Stift
- 1 x Bedienungsanleitung
- 1 x CR2025-Batterie

Technische Daten

- Größe der Schreibtabelle: 14 Zoll
- Lebensdauer der Batterie: Eine Batterie kann für bis zu 50.000 Bildschirmlösungen verwendet werden.

Bedienungshinweise:

1. Löschen der Oberfläche:
 - a. Drücken Sie die Taste Erase, um den auf der Oberfläche geschriebenen Inhalt zu löschen.
2. Bildschirmsperre:
 - a. Um ein versehentliches Löschen Ihrer auf dem Tablet geschriebenen Notizen oder Texte zu vermeiden, stellen Sie den Schalter für die Bildschirmsperre auf LOCK.
 - b. Wenn Sie mit Ihren Notizen fertig sind, stellen Sie den Schalter auf ON, um den Bildschirm zu löschen.
3. Batterie:
 - a. Wenn das Gerät den Bildschirm nicht löschen kann, ist möglicherweise die Batterie schwach. Tauschen Sie die Batterie aus und versuchen Sie es erneut.
 - b. Entfernen Sie die Batterie, indem Sie die Verriegelung im Batteriefach lösen.



Warnung!

- Im Inneren des Produkts befindet sich eine Lithium-Batterie!
- Öffnen Sie das Produkt nicht!
- Vor Hitze, Wasser, Feuchtigkeit und direkter Sonneneinstrahlung schützen!

Bitte beachten—Änderungen vorbehalten. Irrtümer und Auslassungen in der Bedienungsanleitung vorbehalten.

ALLE RECHTE VORBEHALTEN, URHEBERRECHTE DENVER A/S

 **denver**
denver.eu



Elektrische und elektronische Geräte einschließlich Batterien enthalten Materialien, Komponenten und Substanzen, welche für Sie und Ihre Umwelt schädlich sein können, wenn die Abfallmaterialien (entsorgte elektrische und elektronische Altgeräte und Batterien) nicht korrekt gehandhabt werden.

Elektrische und elektronische Geräte sowie Batterien sind mit der vorstehend abgebildeten durchgestrichenen Mülltonne gekennzeichnet. Dieses Symbol zeigt Ihnen, dass elektrische und elektronische Altgeräte sowie Batterien nicht mit dem Hausmüll entsorgt werden dürfen, sondern getrennt zu entsorgen sind.

Als Endverbraucher ist es wichtig, dass Sie Ihre verbrauchten Batterien bei den entsprechenden Sammelstellen abgeben. Auf diese Weise stellen Sie sicher, dass die Batterien entsprechend der Gesetzgebung recycelt werden und keine Umweltschäden verursachen.

Alle Städte und Gemeinden haben Sammelstellen eingerichtet, an denen elektrische und elektronische Altgeräte sowie Batterien kostenfrei zum Recycling abgegeben werden können oder die sie von den Haushalten einsammeln. Weitere Informationen erhalten Sie bei der Umweltbehörde Ihrer Stadt/Gemeinde.

DENVER A/S
Omega 5A, Soeften
DK-8382 Hinnerup
Dänemark
www.facebook.com/denver.eu