



COPYRIGHT © Hangzhou EZVIZ Software Co., Ltd. ALLE RECHTE VORBEHALTEN.

Alle Informationen, einschließlich Wortlaute, Bilder und Grafiken, jedoch nicht darauf beschränkt, sind das Eigentum von Hangzhou EZVIZ Software Co., Ltd. (nachstehend als „EZVIZ“ bezeichnet). Dieses Benutzerhandbuch (nachstehend als „das Handbuch“ bezeichnet) darf ohne vorherige schriftliche Genehmigung von EZVIZ weder ganz noch teilweise reproduziert, geändert, übersetzt oder verbreitet werden. Sofern nicht anderweitig vereinbart, bietet EZVIZ keine ausdrückliche oder implizierte Gewährleistung oder Garantie bezüglich der Bedienungsanleitung.


### **Hinweise zu dieser Bedienungsanleitung**

Die Bedienungsanleitung beinhaltet Anleitungen zur Verwendung und Verwaltung des Produkts. Bilder, Diagramme, Abbildungen und alle sonstigen Informationen dienen nur der Beschreibung und Erklärung. Die Änderung der in der Bedienungsanleitung enthaltenen Informationen ist aufgrund von Firmware-Updates oder aus anderen Gründen vorbehalten. Die aktuelle Version finden Sie auf der **EZVIZ™** Website (<http://www.ezvizlife.com>).

### **Überarbeitungsdatensatz**

Neuerscheinung – Januar, 2019

### **Marken**

**EZVIZ™**, ™ und andere Marken und Logos von EZVIZ sind das Eigentum von EZVIZ in verschiedenen Ländern. Andere nachstehend erwähnte Marken und Logos stehen im Besitz der entsprechenden Eigentümer.

### **Haftungsausschluss**

SOWIE GESETZLICH ZULÄSSIG WIRD DAS BESCHRIEBENE PRODUKT MIT SEINER HARDWARE, SOFTWARE UND FIRMWARE OHNE MÄNGELGEWÄHR, MIT ALLEN FEHLERN UND FEHLFUNKTIONEN DELIVERT, UND EZVIZ GIBT KEINE AUSDRÜCKLICHEN ODER IMPLIZIERTEN GARANTIE, EINSCHLIEßLICH UND OHNE EINSCHRÄNKUNG, DER MARKTFÄHIGKEIT, ZUFRIEDENSTELLENDEN QUALITÄT, EIGNUNG FÜR EINEN BESTIMMTEN ZWECK UND NICHTVERLETZUNG DER RECHTE DRITTER. AUF KEINEN FALL HAFTEN EZVIZ, SEINE GESCHÄFTSFÜHRER, ANGESTELLTEN, MITARBEITER ODER PARTNER FÜR BESONDERE, ZUFÄLLIGE, DIREKTE ODER INDIREKTE SCHÄDEN, EINSCHLIEßLICH, JEDOCH NICHT DARAUF BESCHRÄNKT, VERLUST VON GESCHÄFTSGEWINNEN, GESCHÄFTSUNTERBRECHUNG ODER VERLUST VON DATEN ODER DOKUMENTATIONEN IN VERBINDUNG MIT DER VERWENDUNG DIESES PRODUKTS, SELBST WENN EZVIZ ÜBER DIE MÖGLICHKEIT DERARTIGER SCHÄDEN INFORMIERT WAR.

IN DEM NACH GELTENDEM RECHT MAXIMAL ZULÄSSIGEN UMFANG IST DIE GESAMTHAFTUNG VON EZVIZ FÜR ALLE SCHÄDEN IN KEINEM FALL HÖHER ALS DER URSPRÜNGLICHE KAUFPREIS DES PRODUKTS.

EZVIZ ÜBERNIMMT KEINE HAFTUNG FÜR PERSONEN- ODER SACHSCHÄDEN INFOLGE VON PRODUKTAUSFALL ODER SERVICEEINSTELLUNG, DIE DURCH: A) UNSACHGEMÄßE INSTALLATION ODER NUTZUNG, DIE NICHT DEN ANFORDERUNGEN ENTSPRICH, B) SCHUTZ NATIONALER ODER ÖFFENTLICHER INTERESSEN, C) HÖHERE GEWALT, D) SIE SELBST ODER DRITTE, EINSCHLIEßLICH, ABER NICHT DARAUF BESCHRÄNKT, DIE VON PRODUKTEN, SOFTWARE, ANWENDUNGEN UND ANDEREN PRODUKTEN DRITTER VERURSACHT WERDEN. BEZÜGLICH PRODUKTEN MIT INTERNETZUGANG ERFOLGT DIE VERWENDUNG DER PRODUKTE AUSSCHLIEßLICH AUF EIGENES RISIKO. EZVIZ IST NICHT FÜR ANORMALEN BETRIEB, DATENSCHUTZVERSTÖßE ODER ANDERE SCHÄDEN AUFGRUND VON CYBERATTACKEN, HACKERANGRIFFEN, VIREN ODER ANDEREN INTERNET-SICHERHEITSRISIKEN VERANTWORTLICH; EZVIZ BIETET JEDOCH AUF ANFRAGE ZEITGERECHTE TECHNISCHE UNTERSTÜTZUNG. ÜBERWACHUNGS- UND DATENSCHUTZGESETZE VARIIEREN JE NACH GERICHTSBARKEIT. ÜBERPRÜFEN SIE VOR DER VERWENDUNG DIESER PRODUKTS ALLE RELEVANTEN GESETZE IN IHRER GERICHTSBARKEIT, UM SICHERZUSTELLEN, DASS IHRE VERWENDUNG GEGEN KEINE GELTENDEN GESETZE VERSTÖßT. EZVIZ HAFTET NICHT, FALLS DIESER PRODUKT FÜR UNGESETZLICHE ZWECKE VERWENDET WIRD.

FÜR DEN FALL VON WIDERSPRÜCHEN ZWISCHEN DEM VORSTEHENDEN UND DEM GELTENDEN RECHT GILT DAS LETZTERE.

# Inhalt

- 2 Lieferumfang
- 3 Grundlegendes
- 5 Einschalten
- 6 Erstellen Sie ein EZVIZ-Benutzerkonto
- 7 Mit dem Internet verbinden
- 9 Installation
- 12 EZVIZ Connect

# Lieferumfang



Kamera



Stromkabel



Netzteil



Bohrschablone



Standfuß



Schraubensatz



Behördliche Informationen



Kurzanleitung

**i** Das Erscheinungsbild des Gerätes hängt von dem von Ihnen tatsächlich gekauften Produkt ab.

# Grundlegendes



## \* LED-Anzeige

Durchgehend rot: Startvorgang.

Blinkt langsam rot: WLAN-Verbindung fehlgeschlagen.

Blinkt schnell rot: Geräteausnahme (z. B. Fehler der microSD-Karte).

Blinkt langsam blau: Gerät läuft ordnungsgemäß.

Blinkt schnell blau: Für WLAN-Verbindung bereit.

Durchgehend blau: Video wird angezeigt oder in EZVIZ-App wiedergegeben.

Blinkt langsam bernsteinfarben: Privatsphäre-Modus ist aktiviert.

Blinkt schnell bernsteinfarben: Alarm wird ausgegeben.



#### \* microSD-Kartensteckplatz

Nach der Installation der microSD-Karte müssen Sie die Karte in der EZVIZ-App initialisieren, bevor Sie sie verwenden.

#### \* Rücksetztaste

Halten Sie die Taste 5 Sekunden lang gedrückt, um neu zu starten und alle Parameter auf die Standardwerte zurückzusetzen.

**i** In verschiedenen Regionen werden Schnittstellen verschiedener Geräte vertrieben. Einzelheiten entnehmen Sie bitte dem jeweiligen Material.

# Einschalten



- i** Die blau blinkende LED zeigt an, dass die Kamera eingeschaltet und zur WLAN-Konfiguration bereit ist.

# Erstellen Sie ein EZVIZ-Benutzerkonto

## Schritt 1

Verbinden Sie Ihr Mobiltelefon mit einem WLAN.

## Schritt 2

Suchen Sie im App Store oder auf Google Play™ nach „EZVIZ“.  
Laden Sie die EZVIZ-App herunter und installieren Sie sie.  
Starten Sie die App.

## Schritt 3

Erstellen und registrieren Sie ein EZVIZ-Benutzerkonto, indem Sie dem Startassistenten folgen.



# Mit dem Internet verbinden

Modell	WLAN-Signal
CS-C6Wi	2,4-GHz-WLAN 5-GHz-WLAN
CS-C6W	2,4-GHz-WLAN

**Kabellose Verbindung: Verbinden Sie die Kamera mit dem WLAN.**

## Schritt 1

Melden Sie sich bei Ihrem EZVIZ-Konto an.

## Schritt 2

Tippen Sie auf der Startseite oben rechts auf „+“, um das Menü „QR-Code scannen“ aufzurufen.

## Schritt 3

Scannen Sie den QR-Code auf der Unterseite der Kamera.

## Schritt 4

Befolgen Sie die Anweisungen des EZVIZ-App-Assistenten, um die WLAN-Konfiguration abzuschließen.

- i** Halten Sie die Rücksetztaste in einem der folgenden Fälle für 5 Sekunden gedrückt:
1. Die Kamera kann keine Verbindung mit Ihrem WLAN-Netzwerk aufbauen.
  2. Sie möchten ein anderes WLAN-Netzwerk wählen.



## **Kabelverbindung: Verbinden Sie die Kamera mit einem Router.**

### **Schritt 1**

Verbinden Sie die Kamera über das Netzwerkkabel mit dem LAN-Anschluss Ihres Routers.

### **Schritt 2**

Melden Sie sich mithilfe der EZVIZ-App bei Ihrem Konto an.

### **Schritt 3**

Tippen Sie auf der Startseite oben rechts auf „+“, um das Menü „QR-Code scannen“ aufzurufen.

### **Schritt 4**

Scannen Sie den QR-Code am Kameragehäuse.

### **Schritt 5**

Folgen Sie dem Assistenten zum Hinzufügen der Kamera zur EZVIZ-App.

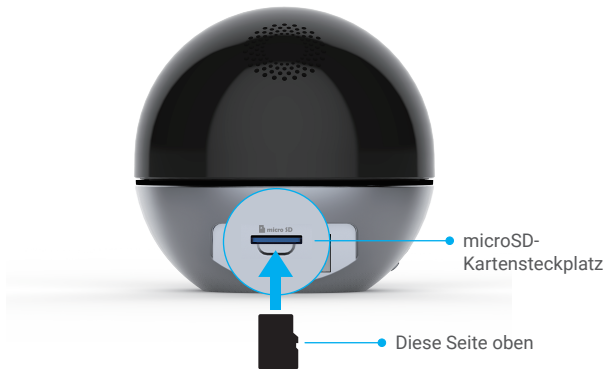


# Installation (optional)

- Vergewissern Sie sich, dass die Wand/Decke stark genug ist, um das dreifache Gewicht der Kamera zu tragen. Hier nehmen wir als Beispiel die Deckenmontage.

## Schritt 1: microSD-Karte installieren (optional)

Setzen Sie die microSD-Karte (separat erhältlich) in den Kartensteckplatz ein. Beachten Sie dazu die nachstehende Abbildung.



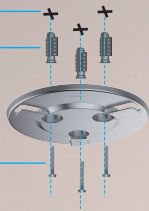
## Schritt 2: Bohrschablone installieren

Bohrschablone

Dübel

Bei einer Holzwand werden keine Dübel benötigt.

Metallschraube



### Schritt 3: Kamera installieren

Montieren Sie die Kamera am Montagefuß und drehen Sie sie im Uhrzeigersinn, bis sie fixiert ist.



# EZVIZ Connect

## Verwendung von Amazon Alexa

Mithilfe dieser Anleitung können Sie Ihre EZVIZ-Geräte mit Amazon Alexa steuern. Wenn Sie während des Vorgangs auf Schwierigkeiten stoßen, lesen Sie bitte den Abschnitt [Fehlersuche](#).

### Stellen Sie Folgendes sicher, bevor Sie beginnen:


1. EZVIZ-Geräte sind mit der EZVIZ-App verbunden.
2. Schalten Sie in der EZVIZ-App die „Image Encryption (Bildverschlüsselung)“ auf der Seite Device Settings (Geräteeinstellungen) ein.
3. Sie verfügen über ein Alexa-aktiviertes Gerät (z. B. Echo Spot, Echo-Show, das brandneue Echo-Show, Fire TV (alle Generationen), Fire TV-Stick (nur zweite Generation), Fire TV Edition-Smart-TVs).
4. Die Amazon-Alexa-App ist bereits auf Ihrem Smart-Gerät installiert und Sie haben ein Konto erstellt.

### So steuern Sie EZVIZ-Geräte mit Amazon-Alexa:

1. Öffnen Sie die Alexa-App und wählen Sie „Skills and Games“ (Fähigkeiten und Spiele) aus dem Menü.
2. Suchen Sie auf dem Bildschirm Fähigkeiten und Spiele nach „EZVIZ“, und Sie finden dort die Fähigkeiten „EZVIZ“.
3. Wählen Sie die Fähigkeiten Ihres EZVIZ-Geräts aus und tippen Sie anschließend auf ENABLE TO USE (ZUR VERWENDUNG AKTIVIEREN).
4. Geben Sie Ihren EZVIZ-Benutzernamen und Ihr Passwort ein und tippen Sie auf Sign in (Anmelden).
5. Tippen Sie auf die Taste Authorize (Autorisieren), um Alexa für den Zugriff auf Ihr EZVIZ-Konto zu autorisieren, damit Alexa Ihre EZVIZ-Geräte steuern kann.
6. Sie werden „EZVIZ has been successfully linked“ (EZVIZ wurde erfolgreich verknüpft) sehen. Tippen Sie dann auf DISCOVER DEVICES (GERÄTE SUCHEN), damit Alexa alle Ihre EZVIZ-Geräte erkennen kann.
7. Gehen Sie zurück zum Alexa-App-Menü und wählen Sie „Devices“ (Geräte). Dort sehen Sie alle Ihre EZVIZ-Geräte.

### Sprachbefehl

Entdecken Sie neue Smart-Geräte über das Menü „Smart Home“ in der Alexa-App oder über die Alexa-Sprachsteuerung. Sobald das Gerät erkannt wurde, können Sie es mit Ihrer Stimme steuern. Geben Sie Alexa einfache Befehle.

-  Beispiel Ihres Gerätenamens: „show xxxx camera (xxxx-Kamera anzeigen)“ kann in der EZVIZ-App nicht geändert werden. Jedes Mal, wenn Sie den Namen des Gerätes ändern, müssen Sie das Gerät zur Aktualisierung des Namens erneut erkennen.name.

### Fehlersuche

#### Was mache ich, wenn Alexa mein Gerät nicht erkennt?


Überprüfen Sie, ob Probleme mit der Internetverbindung vorliegen.

Versuchen Sie, das Smart-Gerät neu zu starten und das Gerät mit Alexa erneut zu erkennen.

#### Warum zeigt der Gerätestatus auf Alexa „Offline“ an?

Möglicherweise ist Ihre drahtlose Verbindung unterbrochen worden. Starten Sie das Smart-Gerät neu und erkennen Sie es erneut auf Alexa.

Der Internetzugang auf Ihrem Router ist möglicherweise nicht verfügbar. Überprüfen Sie, ob Ihr Router mit dem Internet verbunden ist, und versuchen Sie es erneut.

 Einzelheiten über Länder, die den Einsatz von Amazon Alexa unterstützen, finden Sie auf der offiziellen Webseite.

## Verwendung von Google Assistant

Mit dem Google Assistant können Sie Ihr EZVIZ-Gerät aktivieren und live fernsehen, indem Sie Google Assistant-Sprachbefehle aussprechen.

### Folgende Geräte und Apps sind erforderlich:

1. Eine funktionierende EZVIZ-App.
2. Schalten Sie in der EZVIZ-App die „Image Encryption (Bildverschlüsselung)“ auf der Seite Device Settings (Geräteeinstellungen) aus und „Audio“ ein.
3. Ein Fernsehgerät mit angeschlossenem wie funktionierendem Chromecast.
4. Die Google Assistant-App auf Ihrem Handy.

### Befolgen Sie zuerst folgende Schritte:

1. Richten Sie das EZVIZ-Gerät ein und stellen Sie sicher, dass es in der App ordnungsgemäß funktioniert.
2. Laden Sie die Google Home-App aus dem App Store oder von Google Play™ herunter und melden Sie sich bei Ihrem Google-Konto an.
3. Tippen Sie auf dem myhome-Bildschirm in der oberen linken Ecke auf „+“ und wählen Sie „Set up device“ (Gerät einrichten) aus der Menüliste, um das Einrichtungsmenü aufzurufen.
4. Tippen Sie auf „Works with Google“ (Funktioniert mit Google) und suchen Sie nach „EZVIZ“. Dort finden Sie die „EZVIZ“-Fähigkeiten.
5. Geben Sie Ihren EZVIZ-Benutzernamen und Ihr Passwort ein und tippen Sie auf Sign in (Anmelden).
6. Tippen Sie auf die Taste Authorize (Autorisieren), um Google für den Zugriff auf Ihr EZVIZ-Konto zu autorisieren, damit Google Ihre EZVIZ-Geräte steuern kann.
7. Tippen Sie auf „Return to app“ (Zurück zur App).
8. Befolgen Sie die obigen Schritte zum Abschließen der Autorisierung. Bei Abschluss der Synchronisierung wird der EZVIZ-Dienst unter Ihrer Dienstliste aufgelistet. Tippen Sie auf das EZVIZ-Dienstsymbol, um eine Liste kompatibler Geräte in Ihrem EZVIZ-Konto anzuzeigen.
9. Testen Sie nun einige Befehle. Nutzen Sie den Namen der Kamera, den Sie erstellt haben, wenn Sie das System einrichten.

Benutzer können Geräte einzeln oder in einer Gruppe verwalten. Durch Hinzufügen von Geräten zu einem Raum können Benutzer mehrere Geräte mit nur einem Befehl steuern.

Weitere Informationen finden Sie auf:

<https://support.google.com/googlehome/answer/7029485?co=GENIE.Platform%3DAndroid&hl=en>

 Weitere Informationen erhalten Sie auf [www.ezviz.eu](http://www.ezviz.eu).

