



# **ORBSMART**

## **AM-1 PRO Handbuch**

Airmouse inklusive deutscher Tastatur  
plus Beleuchtung & Mikrofon

## Lieferumfang

1x Orbsmart AM-1 PRO 1x USB-Empfänger 1x USB-Kabel 1xHandbuch

## Systemvoraussetzungen

- HID kompatibles Gerät mit USB-Anschluss
- Windows 2000, XP, Vista, Windows CE, Windows 7, 8/8.1, 10
- Linux (Debian-3.1, Redhat-9.0 Ubuntu-8.10 Fedora-7.0)
- Android OS (mit normalen USB-Anschluss)

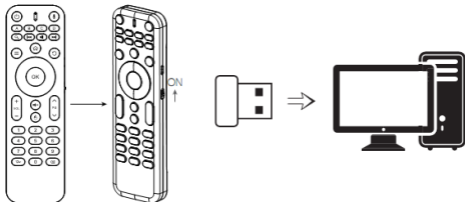
Achtung: das Betriebssystem der meisten Smart TVs oder Android TV OS sind nur eingeschränkt oder nicht kompatibel!

## Spezifikationen

- Receiver (dongle): Nano style
- Compatible with: USB2.0 above
- Transmission mode: GFSK 2.4GHz, up to 10 meters
- Transmission power: Less than +4db
- Sleeping current class1: 22Ua
- Operation voltage: 3V
- Operating current: <35Ma
- Product weight: 92g
- Product size: 168\*50\*16.5mm

## Installation

Nehmen Sie den USB-Empfänger aus dem Zubehör der AM-1 PRO. Stecken Sie den USB-Empfänger in einen freien USB-Anschluss. Seitlich befindet sich ein ON/OFF-Schalter. Schieben Sie diesen auf ON.



Die Airmouse sollte jetzt automatisch gefunden werden. Es ist keine Treiberinstallation oder ähnliches erforderlich. Je nach Endgerät muss ggf. noch in den Einstellungen das deutsche Tastaturlayout eingestellt werden.

HINWEIS: das USB-Kabel kann nur zum Aufladen des Akkus verwendet werden, nicht zur Datenübertragung.

### **Nutzung**

Die Steuerung des Mauszeigers erfolgt über den eingebauten Gyro-Sensor. Im eingeschalteten Zustand wird die Maus Ihren Bewegungen in jede Richtung folgen in der sie bewegt wird. Je nach Endgerät verhält sich die AM-1 PRO etwas anders: bei einem Windows PC ist dabei die OK-Taste die linke und die Menü-Taste (Taste mit drei Balken) die rechte Maustaste. Je nach Android-Gerät haben vereinzelte Tasten keine zugewiesene Funktion. Durch Drücken der blauen Fn-Taste können die jeweiligen blauen Zeichen genutzt werden.

### **Ausschalten**

Um die Airmouse komplett abzuschalten, legen Sie den seitlichen Schalter auf OFF. Der USB-Empfänger muss nicht vom Endgerät abgezogen werden. So können Sie direkt die Airmouse nach dem Einschalten wieder nutzen.

### **LED Statusanzeige**

BLAU: im eingeschalteten Zustand leuchtet diese dauerhaft und blinkt bei der Betätigung einer Taste. Wenn keine Verbindung zum USB-Empfänger besteht, blinkt diese schwach auf. Bei niedrigen Akkustand blinkt die LED schnell auf.

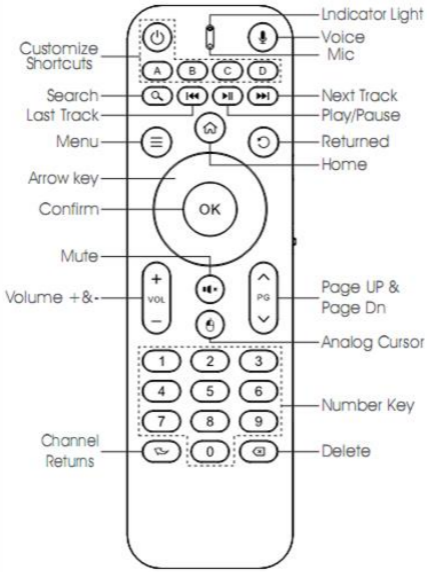
ROT: leuchtet nur im Ladezustand

BACKLIGHT: beim Drücken einer beliebigen Taste wird die Beleuchtung aktiviert. Nach ca. fünf Sekunden erlischt diese automatisch.

AUTOSLEEP: wenn innerhalb von drei Minuten keine Eingabe erfolgt, wird diese automatisch in den Ruhemodus geschaltet. Dieser kann wieder durch Drücken einer beliebigen Taste beendet werden.

### **Korrektur des Mauszeigers**

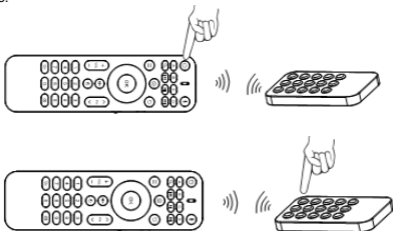
Wenn der Mauszeiger ungenau arbeitet oder sich von selbst bewegt, kann dies einfach korrigiert werden. Legen Sie die Airmouse einfach für fünf Sekunden auf eine ebene Fläche (z.B. ein Schreibtisch).



### **Infrarot-Anlernfunktion**

Die Orbsmart AM-1 PRO ermöglicht es Ihnen die Tasten von den meisten Infrarot-Fernbedienungen (z.B. vom Fernseher oder AV-Receiver) anzulernen. Dazu stehen Ihnen die fünf roten Sondertasten zur Verfügung.

- 1: Richten Sie Ihre IR-Fernbedienung mit der Infrarot-LED auf die Infrarot-LED der AM-1 PRO gegenüber aus. Der relative Abstand sollte nicht mehr als zwei Zentimeter betragen.
- 2: Halten Sie die gewünschte rote Taste der AM-1 PRO für drei Sekunden gedrückt bis die blaue LED dauerhaft leuchtet.
- 3: Drücken Sie nun die gewünschte Taste auf Ihrer IR-Fernbedienung. Die blaue LED der AM-1 PRO sollte nun für zwei Sekunden blinken. Damit ist der Vorgang abgeschlossen
- 4: Der Anlernprozess wird automatisch nach zehn Sekunden beendet ohne Eingabe.



### **Aufladen des Akkus**

Das Gerät nutzt eine eingebaute Lithium-Ionen-Batterie. Bitte verwenden Sie nur zugelassene Datenkabel und Ladegeräte.

Hinweis: Laden Sie den Akku vor der ersten Inbetriebnahme voll auf. Wenn der Akku fast leer ist, wird die LED als Warnung blinken. Das Gerät wird automatisch ausgeschaltet, wenn die Batterie leer ist.

### **Ein- und Ausschalten einer TV Box / Mediaplayer**

Das Gerät nutzt zur Funkübertragung den beiliegenden USB-Empfänger. Wenn sich die TV Box im Standby oder im ausgeschalteten Zustand befindet, ist dieser USB-Empfänger ebenfalls abgeschaltet. Wir empfehlen daher per Infrarot-Anlernfunktion die Ein- und Ausschalten Taste der TV Box anzulernen.

## **Besonderheiten unter Android**

Um das deutsche Tastaturlayout nutzen können, muss in den Android Einstellung Deutsch als Tastatursprache ausgewählt werden. Falls dies bei vereinzelt Geräten nicht möglich ist, empfehlen wir eine zusätzliche App aus dem Google Play Store (z.B. External Keyboard Helper) zu installieren.

## **Sicherheitshinweise**

- Wenn der Ladevorgang beendet ist, ziehen Sie das Ladekabel.
- Versuchen Sie niemals selbst das Gerät zu öffnen oder zu reparieren
- Schützen Sie das Gerät von Flüssigkeiten wie Wasser.
- Versuchen Sie nicht, das Gerät zu zerlegen oder den Akku zu ersetzen. Andernfalls erlischt die Gewährleistung.
- Setzen Sie das Gerät keiner extremen Hitze oder Kälte aus um nicht die Lebensdauer des Akkus zu verkürzen.

## **Hinweise:**

### **Copyright © 2021 Orbsmart Alle Rechte vorbehalten.**

Kein Teil dieses Handbuchs, einschließlich der darin beschriebenen Produkte und Software, darf in irgendeiner Form oder mit irgendwelchen Mitteln vervielfältigt, übertragen, überschrieben, in einem Datenabfragesystem gespeichert oder in irgendeine Sprache übersetzt werden, ohne die ausdrückliche schriftliche Genehmigung von Orbsmart, außer durch den Käufer zum Zweck der Datensicherung.

Alle Marken- und Warenzeichen sind Eigentum ihrer jeweiligen Inhaber. Der Inhalt dieser Anleitung kann sich in einigen Details von dem Produkt oder seiner Software unterscheiden. Alle Informationen in diesem Dokument können sich ohne vorherige Ankündigung ändern. Für Online Hilfe und Support besuchen Sie bitte [www.orbsmart.de](http://www.orbsmart.de)

## **Konformitätserklärung**

Hiermit erklären wir, die Capoyo GmbH, Rotwandweg 3, 82024 Taufkirchen, dass sich dieses Produkt in Übereinstimmung mit den grundlegenden Anforderungen und den anderen relevanten Vorschriften der Richtlinie 1999/5/EG befindet. Die Konformitätserklärung zu diesem Produkt finden Sie unter [www.orbsmart.de](http://www.orbsmart.de)

Elektronische Geräte sind Wertstoffe und gehören nicht in den Hausmüll. Entsorgen Sie das Produkt am Ende seiner Lebensdauer gemäß den geltenden gesetzlichen Bestimmungen. Sie erfüllen damit die gesetzlichen Verpflichtungen und leisten Ihren Beitrag zum Umweltschutz.

