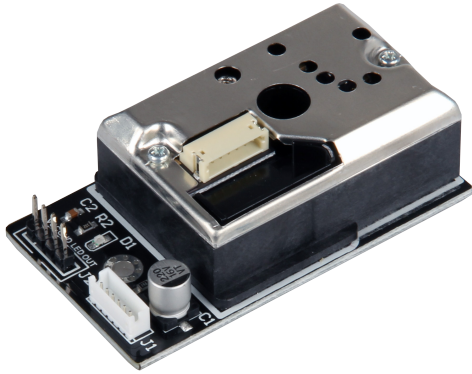


# GP2Y1014AU

Optischer Sensor zur Messung und Erkennung von Staubpartikeln



Der GP2Y1014AU ist ein optischer Sensor zur Erkennung von Staubpartikeln.

Durch eine integrierte Infrarot-Diode und einem Phototransistor wird das vom Staub reflektierte Licht erkannt und kann so in einem analogen Wert ermittelt werden.

## HAUPTMERKMALE

Schnittstelle	Analog
Betriebsspannung	5-7V
Gewicht	15g
Abmessungen	46 x 33 x 18 mm
Lieferumfang	GP2Y1014AU Sensor 6-Pin Kabel 150Ω Widerstand 220uF Kondensator

## SPEZIFIKATIONEN

Arbeitstemperatur	-10 - 65°C
Lagertemperatur	-20 - 80°C
Max. Stromverbrauch	20mA
Ø Stromverbrauch	11mA

## PARTIKELERKENNUNG

Minimale Partikelerfassung	0.8 Mikron
Empfindlichkeit	0.5V/0.1mg/m <sup>3</sup>

## WEITERE INFORMATIONEN

Artikelnummer	SEN-GP2Y1014AU
EAN	4250236817996