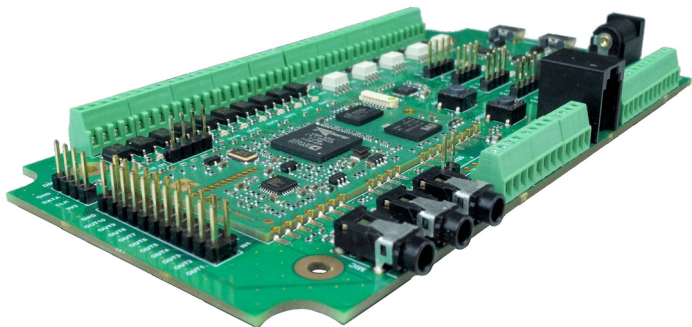


QUICK START GUIDE

vicCONTROL go kit



Produktbe- schreibung

Mit dem *vicCONTROL go kit* erhalten Sie eine Lösung, um eine Sprachsteuerung lokal in kurzer Zeit in Betrieb zu nehmen, individuell zu konfigurieren und zu testen.

Alle Sprachdaten werden lokal verarbeitet, eine Anbindung an das Internet ist nicht nötig. Zum Erstellen eigener Sprachsteuerungsdialoge benötigen Sie einen MS Windows PC.

Mit der enthaltenen Konfigurationssoftware *vicCONTROL Designer* können Sie Abläufe frei konfigurieren, um eine leistungsfähige sprecher-unabhängige Spracherkennung mit Audioausgaben, digitalen Ein- / Ausgängen und seriellen Schnittstellen nach Ihren Wünschen zu verbinden.

Die Ein- und Ausgabe der Audiosignale erfolgt über analoge Schnittstellen. Anschlussmöglichkeiten bestehen z.B. für Headsets, Mikrofone und Lautsprecher. verwenden. Für kabellose Audioverbindungen steht eine Anschlussmöglichkeit für DECT Headsets zur Verfügung.

Inbetriebnahme

Zur Inbetriebnahme benötigen Sie zusätzlich zum *vicCONTROL go kit*

- Eine (USB)-Spannungsversorgung (mind. 200 mA) (i.d.R. zunächst über einen USB 2.0 oder neuer Anschluss des PCs, den sie später zur Erstellung eigener Sprachsteuerungsdialoge verwenden)
- Ein analoges Audio-Eingangssignal z.B. von einem Mikrofon wie dem "Olympus ME52W" oder dem Mikrofon eines kompatiblen Headsets.
- Optional, wenn Sie die Audioausgabemöglichkeiten verwenden möchten, einen Lautsprecher bzw. Kopfhörer

Auf der Hardware-Plattform kann immer eine Sprache gleichzeitig installiert und aktiv sein.

Bei Auslieferung ist Deutsch als Sprache vorinstalliert, sowie der Beispieldialog aus dem Handbuch.

1

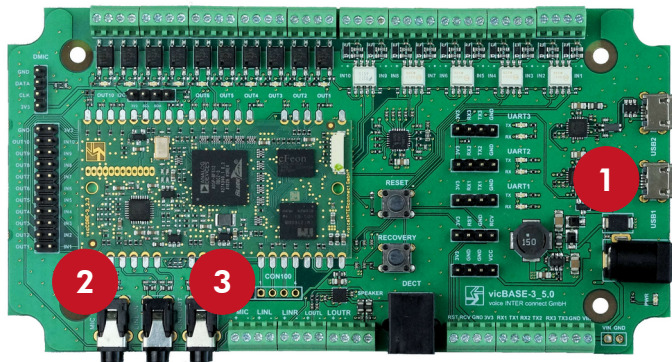
Verbinden Sie den "USB1" Anschluss mit dem PC/Netzteil

2

Verbinden Sie Ihr Mikrofon/Headset-Mikrofon mit dem "MIC" Anschluss

3

Verbinden Sie den Lautsprecher/Kopfhörer passend mit LINE_OUT bzw. Speaker



Das vicCONTROL go kit ist direkt nach Verbinden aller notwendigen Komponenten und Anlegen der Spannung bereit für die Spracherkennung.

Erste Schritte

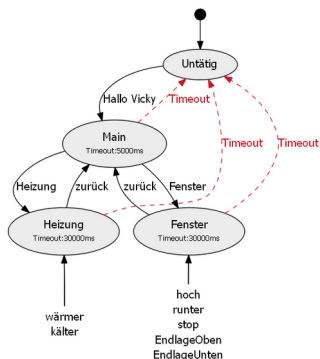
Der vorprogrammierte Sprachdialog führt einige Funktionen am Beispiel einer einfachen Raumautomatisierung vor. Sie können die Verdunklung eines Fensters und eine Heizung mittels Sprache steuern. Mehr Details sind im Handbuch enthalten.

Um eine versehentliche Bedienung zu vermeiden, verlangt dieser Beispieldialog, dass zunächst eine "Wake up Phrase" gesagt wird. In diesem Fall lautet sie **"Hallo Vicky"**.

Wenn die "Wake up Phrase" erkannt wurde, gibt der Beispieldialog einen Bestätigungston aus.

Durch Sprechen des Kommandos **"Heizung"** gelangen Sie in den Zustand "Heizungssteuerung" (dies wird ebenfalls durch den Bestätigungston quittiert).

Im Zustand "Heizung" können Sie z.B. **"wärmer"** sagen und als Reaktion wird das zugehörige Relais kurz aktiviert.



Erstellung eines eigenen Sprachdialogs

Über das mitgelieferte grafische Konfigurationswerkzeug *vicCONTROL Designer* können Sie Ihren eigenen Sprachdialog erstellen.

vicCONTROL Designer benötigt eine 64 Bit Java Laufzeitumgebung. Eine mögliche Bezugsquelle über ein Java SDK ist das *ojdkbuild* Projekt (<https://github.com/ojdkbuild/ojdkbuild>) aber es gibt auch andere Anbieter.

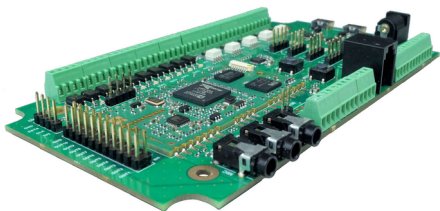
Nachdem diese Voraussetzung erfüllt ist, können Sie das Setup-Programm aus der Lieferung ausführen und den Instruktionen folgen.

Eine ausführliche Erläuterung des *vicCONTROL Designers* finden Sie im Handbuch. Zusätzlich dazu bieten wir auf unserem YouTube Kanal eine Videoreihe an, welche die Oberfläche und beispielhafte Erstellung einer Sprachsteuerung mit dem *vicCONTROL Designer* demonstriert.

Scannen Sie hierfür einfach den QR-Code auf der folgenden Seite, um direkt zu den Videos zu gelangen.

Lieferumfang

Der Lieferumfang des *vicCONTROL go kit* besteht aus der Hardwareplattform *vicBASE-3_5*, einem Micro-USB Kabel für die Verbindung mit Ihrem Rechner bzw. einem Netzteil und einem USB Stick mit Software und Dokumentation.



vicBASE-3_5



USB Stick



Micro-USB Kabel

Die Sprache einrichten

Die Änderung der einen Sprache, die jeweils gleichzeitig auf dem Board installiert und aktiv sein kann, erfolgt per enthaltenem Firmware-Update-Programm.

Folgen Sie Abschnitt 3.3 aus dem Handbuch und wählen Sie ein „language pack“ vom USB-Stick als Update Datei

Danach können Sie die neue Sprache in den "Preferences" des *vicCONTROL Designer* auswählen und Ihre eigenen Sprachdialoge erstellen.

Für jede der unterstützten Sprachen ist ein Beispielsprachdialog in der Lieferung enthalten und sofort nach dem Sprachupdate auf der Plattform verfügbar.



Wir wünschen Ihnen viel Erfolg bei der Umsetzung Ihrer ersten eigenen sprachgesteuerten Anwendung!

Bei weiteren Fragen stehen wir Ihnen gern zur Verfügung. Schreiben Sie uns hierfür einfach eine Email an viccontrolsupport@voiceinterconnect.de.