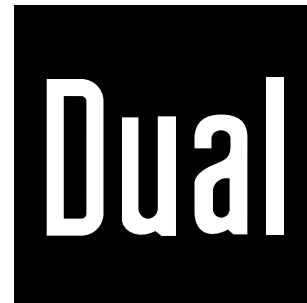


DAB CR 30 V1-DE\_11-19



# Digitaler DAB+/UKW Radio-Wecker DAB CR 30



## Bedienungsanleitung

---

## Das Vorwort

Diese Bedienungsanleitung hilft Ihnen beim

- bestimmungsgemäßen und
- sicheren

Gebrauch Ihres Radios, im folgenden Anlage oder Gerät genannt.

## Die Zielgruppe dieser Bedienungsanleitung

Die Bedienungsanleitung richtet sich an jede Person, die das Gerät

- aufstellt,
- bedient,
- reinigt
- oder entsorgt.



**Verwenden Sie nur das mitgelieferte Stecker-Netzteil!**

### Ersatzteile & Zubehör:

Die Verfügbarkeit von passendem Zubehör und Ersatzteilen für Ihr Gerät können Sie rund um die Uhr unter <http://www.dual-shop.de/ersatzteile-zubehoer/> erfragen. Bitte beachten Sie, dass wir nur an eine Anschrift innerhalb von Deutschland versenden können.

## Die Gestaltungsmerkmale dieser Bedienungsanleitung

Verschiedene Elemente der Bedienungsanleitung sind mit festgelegten Gestaltungsmerkmalen versehen. So können sie leicht feststellen, ob es sich um

normalen Text,

-  wichtige Hinweise,
- Aufzählungen oder

→ Handlungsschritte



Hinweis auf Hörschäden durch laute Musik,



Sicherheitshinweise oder Warnhinweise handelt.

### Reset-Hinweis:

In seltenen Fällen kann es passieren, dass die Software des Gerätes „einfriert“ und das Gerät nicht mehr auf eine Bedienung reagiert.

In diesem Falle gehen Sie bitte wie folgt vor:

- Stecker aus der Steckdose ziehen
- Kurze Zeit warten, Stecker wieder einstecken
- Gerät einschalten.

Der Systemspeicher wird zurückgesetzt und das Gerät ist wieder betriebsbereit.

- Versuchen Sie niemals ein defektes Gerät selbst zu reparieren. Wenden Sie sich immer an unsere Hotline: +49 8191 915 777 0

---

## Inhaltsverzeichnis

<b>Sicherheit und Aufstellen des Geräts</b> .....	<b>4</b>
Sicherheit .....	4
Aufstellen des Gerätes .....	5
Die Beschreibung des Geräts .....	7
Der Lieferumfang .....	7
Die besonderen Eigenschaften des Geräts .....	7
Bedienelemente .....	8
<b>Das Gerät zum Betrieb vorbereiten</b> .....	<b>10</b>
Den Antennenempfang verbessern .....	10
Das Steckernetzteil anschließen .....	10
Einen Kopfhörer benutzen .....	11
<b>Allgemeine Geräte-Funktionen bedienen</b> .....	<b>12</b>
Das Gerät einschalten .....	12
Die Quelle einstellen .....	12
Die Lautstärke einstellen .....	12
Die Sprache einstellen .....	13
Das Gerät ausschalten .....	13
Der Eco-Standby-Modus .....	13
Die Displaybeleuchtung einstellen .....	13
Die Ladefunktion verwenden .....	14
<b>Die DAB-Funktion</b> .....	<b>15</b>
Was ist DAB+ .....	15
<b>Das Gerät im DAB-Modus bedienen</b> .....	<b>16</b>
Einen Suchlauf bei DAB durchführen .....	16

Sender wählen .....	17
DAB-Sender speichern .....	17
<b>Menübedienung</b> .....	<b>18</b>
Gerät auf Werkseinstellung zurücksetzen .....	18
Die Uhrzeit manuell einstellen .....	18
Die Software-Version darstellen .....	19
Informationen einblenden .....	19
<b>UKW-Betrieb</b> .....	<b>20</b>
UKW/FM-Sender einstellen .....	20
Informationen einblenden .....	20
UKW-Sender speichern .....	21
Mono/Stereo einstellen .....	21
<b>Uhrzeit und Weckzeit einstellen</b> .....	<b>22</b>
Die Uhrzeit einstellen .....	22
Die Weckzeit einstellen .....	22
Wecker nach Alarm ausschalten .....	23
Wecker ausschalten .....	24
Die SLEEP-Funktion benutzen .....	24
<b>Das Gerät reinigen</b> .....	<b>25</b>
<b>Displayanzeigen aufrufen</b> .....	<b>25</b>
<b>Wie Sie Fehler beseitigen</b> .....	<b>26</b>
<b>Technische Daten</b> .....	<b>27</b>
<b>Entsorgungshinweise</b> .....	<b>28</b>

## Sicherheit und Aufstellen des Geräts

Lesen Sie bitte alle Sicherheitshinweise sorgfältig durch und bewahren Sie diese für spätere Fragen auf. Befolgen Sie immer alle Warnungen und Hinweise in dieser Bedienungsanleitung und auf der Rückseite des Geräts.

### Sicherheit

#### **Vorsicht im Umgang mit dem Netzadapter!**

- Das Gerät darf nur an eine Netzspannung von 100 - 240 V~, 50/60 Hz angeschlossen werden. Versuchen Sie niemals, das Gerät mit einer anderen Spannung zu betreiben.
- Verwenden Sie nur das mitgelieferte Netzteil.
- Der Netzstecker darf erst angeschlossen werden, nachdem die Installation vorschriftsmäßig beendet ist.
- Wenn das Netzkabel defekt ist bzw. wenn das Gerät sonstige Schäden aufweist, darf es nicht in Betrieb genommen werden.
- Beim Abziehen des Netzteils von der Steckdose am Stecker ziehen - nicht am Kabel.
- Um Feuergefahr und die Gefahr eines elektrischen Schlages zu vermeiden, setzen Sie das Gerät weder Regen noch sonstiger Feuchtigkeit aus.

- Nehmen Sie das Gerät nicht in der Nähe von Badewannen, Swimmingpools oder spritzendem Wasser in Betrieb.
- Stellen Sie keine Behälter mit Flüssigkeit, z.B. Blumenvasen, auf das Gerät. Diese könnten umfallen, und die auslaufende Flüssigkeit kann zu erheblicher Beschädigung bzw. zum Risiko eines elektrischen Schlages führen.
- Sollten Fremdkörper oder Flüssigkeit in das Gerät gelangen, ziehen Sie sofort den Netzstecker aus der Steckdose. Lassen Sie das Gerät von qualifiziertem Fachpersonal überprüfen, bevor Sie es wieder in Betrieb nehmen. Andernfalls besteht die Gefahr eines elektrischen Schlags.
- Öffnen Sie nicht das Gehäuse. Andernfalls besteht die Gefahr eines elektrischen Schlags.
- Versuchen Sie niemals ein defektes Gerät selbst zu reparieren. Wenden Sie sich immer an eine unserer Kundendienststellen.
- Öffnen Sie das Gerät auf keinen Fall – dies darf nur der Fachmann.
- Fremdkörper, z.B. Nadeln, Münzen, etc., dürfen nicht in das Innere des Gerätes fallen.
- Es dürfen keine offenen Brandquellen, wie z.B. brennende Kerzen auf das Gerät gestellt werden.
- Lassen Sie Kinder niemals unbeaufsichtigt dieses Gerät benutzen.
- Überlassen Sie Wartungsarbeiten stets qualifiziertem

Fachpersonal. Andernfalls gefährden Sie sich und andere.

- Die Anschlusskontakte auf der Geräterückseite nicht mit metallischen Gegenständen oder den Fingern berühren. Die Folge können Kurzschlüsse sein.
- Das Gerät bleibt auch in ausgeschaltetem Zustand Standby mit dem Stromnetz verbunden. Ziehen Sie den Stecker des Netzteils aus der Steckdose, falls Sie das Gerät über einen längeren Zeitraum nicht benutzen. Ziehen Sie nur am Netzstecker.
- Hören Sie Musik nicht mit großer Lautstärke. Dies kann zu bleibenden Gehörschäden führen.
- Dieses Gerät ist **nicht** dafür bestimmt, durch Personen (einschließlich Kinder) mit eingeschränkten physischen, sensorischen oder geistigen Fähigkeiten oder mangels Erfahrung und/oder mangels Wissen benutzt zu werden, es sei denn, sie werden durch eine für ihre Sicherheit zuständige Person beaufsichtigt oder erhielten von ihr Anweisungen, wie das Gerät zu benutzen ist.
- Kinder müssen beaufsichtigt werden, um sicherzustellen, dass sie nicht mit dem Gerät spielen.
- Es ist verboten Umbauten am Gerät vorzunehmen.
- Beschädigte Geräte bzw. beschädigte Zubehörteile dürfen nicht mehr verwendet werden.

## Aufstellen des Gerätes

- Stellen Sie das Gerät auf einen festen, sicheren und horizontalen Untergrund. Sorgen Sie für gute Belüftung.
- Stellen Sie das Gerät nicht auf weiche Oberflächen wie Teppiche, Decken oder in der Nähe von Gardinen und Wandbehängen auf. Die notwendige Luftzirkulation kann dadurch unterbrochen werden. Dies könnte möglicherweise zu einem Gerätebrand führen.
- Das Gerät nicht durch Gardinen, Decken oder Zeitungen verdecken.
- Stellen Sie das Gerät nicht in der Nähe von Wärmequellen wie Heizkörpern auf. Vermeiden Sie direkte Sonneneinstrahlungen und Orte mit außergewöhnlich viel Staub.
- Beachten Sie, dass die Gerätefüße u.U. farbige Abdrücke auf bestimmten Möbeloberflächen hinterlassen könnten. Verwenden Sie einen Schutz zwischen Ihren Möbeln und dem Gerät.
- Der Standort darf nicht in Räumen mit hoher Luftfeuchtigkeit, z.B. Küche oder Sauna, gewählt werden, da Niederschläge von Kondenswasser zur Beschädigung des Gerätes führen können.
- Das Gerät ist für die Verwendung in trockener Umgebung und in gemäßigttem Klima vorgesehen und darf nicht Tropf- oder Spritzwasser ausgesetzt werden.

- Sie dürfen das Gerät nur in waagerechter Position betreiben. Nicht im Freien verwenden!
- Halten Sie das Gerät von Geräten fern, die starke Magnetfelder erzeugen.
- Bei Verwendung von Energiesparlampen in unmittelbarer Nähe kann ggf. die Funktion des Gerätes beeinträchtigt werden.
- Stellen Sie keine schweren Gegenstände auf das Gerät.
- Legen Sie eine rutschfeste Unterlage unter die Gerätefüße, um Abdrücke auf Möbeloberflächen zu vermeiden.
- Wenn Sie das Gerät von einer kalten in eine warme Umgebung bringen, kann sich im Inneren des Gerätes Feuchtigkeit niederschlagen. Warten Sie in diesem Fall etwa eine Stunde, bevor Sie es in Betrieb nehmen.
- Stellen Sie sicher, dass das Netzkabel oder der Stecker immer leicht zugänglich sind, sodass Sie das Gerät schnell von der Stromversorgung trennen können! Verlegen Sie das Netzkabel so, dass niemand darüber stolpern kann.
- Die Steckdose sollte möglichst nah am Gerät sein.
- Zur Netzverbindung Netzstecker vollständig in die Steckdose stecken.
- Verwenden Sie einen geeigneten, leicht zugänglichen Netzanschluss und vermeiden Sie die Verwendung von Mehrfachsteckdosen!

- Netzteil bzw. Stecker nicht mit nassen Händen anfassen, Gefahr eines elektrischen Schlages!
- Bei Störungen oder Rauch- und Geruchsbildung aus dem Gehäuse sofort Netzstecker aus der Steckdose ziehen!
- Ziehen Sie vor Ausbruch eines Gewitters den Netzstecker aus der Steckdose.
- Wenn das Gerät längere Zeit nicht benutzt wird, z.B. vor Antritt einer längeren Reise, ziehen Sie den Netzstecker aus der Steckdose.



Zu hohe Lautstärke, besonders bei Kopfhörern, kann zu Gehörschäden führen.

### **Bestimmungsgemäßer Gebrauch**

Dieses Gerät ist nur zum Gebrauch in geschlossenen Räumen zum Radio hören bzw. zum induktiven Laden per ‚Wireless Charging‘ bestimmt. Eine andere oder darüber hinausgehende Benutzung gilt als nicht bestimmungsgemäß.

Das Gerät ist für den privaten Gebrauch konzipiert und nicht für gewerbliche Zwecke geeignet.

## Die Beschreibung des Geräts

### Der Lieferumfang

Bitte stellen Sie sicher, dass alle nachfolgend aufgeführten Zubehörteile vorhanden sind:

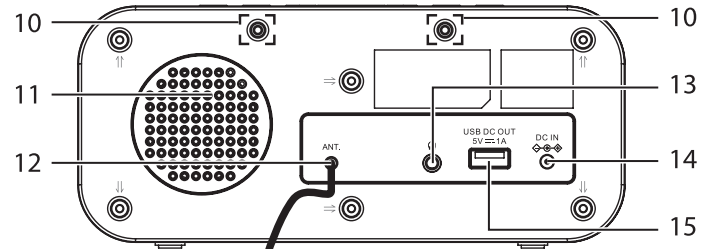
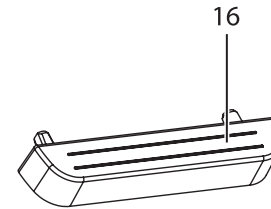
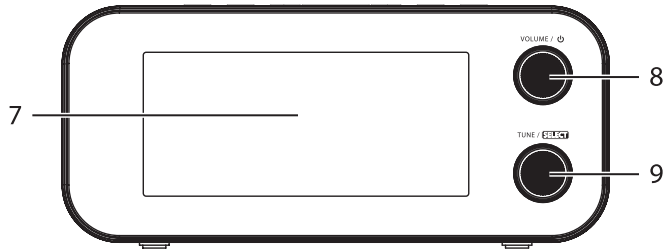
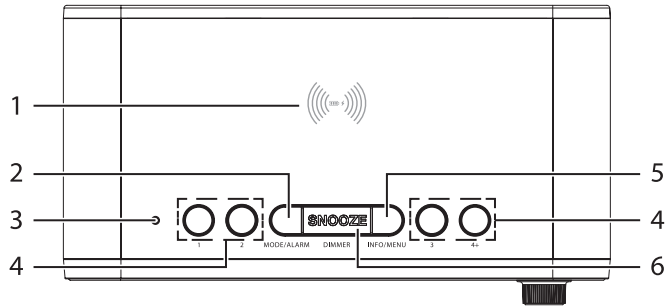
- DAB-Radio-Gerät,
- Steckernetzteil,
- Halter,
- diese Bedienungsanleitung.

### Die besonderen Eigenschaften des Geräts

- Mit dem Digital-Radio steht ein neues Format zur Verfügung, durch welches man kristallklaren Sound ohne Rauschen und Knistern hören kann.

- Das Radio empfängt auf den Frequenzen UKW 87,5–108 MHz (analog) und DAB 174–240 MHz (digital).
- Das Gerät verfügt über je 10 Senderspeicherplätze mit 3 Direktspeicherplätzen (PRESETs).
- Wenn ein Sender gefunden bzw. eingestellt ist, wird die Uhrzeit und das Datum automatisch über das DAB- oder UKW/RDS-Signal eingestellt.
- Mit Induktionslade-Bereich an der Geräteoberseite zum kabellosen Laden von kompatiblen Geräten.
- USB-Anschluss zum Laden angeschlossener Geräte (5V / 1A).
- Das Gerät verfügt über eine Zeitanzeige und Weckfunktion mit zwei unabhängigen Weckzeiten.
- Das Display besitzt eine einstellbare Beleuchtung.
- Das Gerät besitzt einen Kopfhörer-Anschluss.
- Das Gerät verfügt über eine Alarmfunktion mit SNOOZE.

## Bedienelemente





1		Induktionsladebereich für kabelloses Laden
2	MODE / ALARM	Wahlschalter Digitalradio DAB+, Analogradio FM Weckfunktion (in Standby)
3		Lade-LED für induktives Laden
4	1... 4+	1, 2, 3: Direktspeicher PRESET 1 - 3; 4+: PRESET 4 - 10
5	INFO MENU	DAB+/UKW: Informationen einblenden <b>lang drücken:</b> Menü öffnen, kurz drücken schließt geöffnetes Menü
6	SNOOZE DIMMER	SNOOZE-Funktion bei Alarm Displayhelligkeit einstellen
7		Display
8	VOLUME 	Drehen: Lautstärkeregler Drücken: Einschalten, Ausschalten
9	TUNE SELECT	<b>Drehen:</b> in Menüs navigieren; <b>DAB:</b> Sender einstellen <b>UKW:</b> Frequenz manuell <b>drücken:</b> Eingaben bestätigen
10		Montageöffnungen für Halter 16
11		Lautsprecher
12		DAB/UKW-Wurfantenne

13		Anschluss Kopfhörer, 3,5 mm Klinkenstecker
14	DC IN 	Anschluss Netzteil, 5,2 V, 3 A
15	USB  5V  1A	USB-Ladeanschluss
16		Halter für große Mobiltelefone
		Typenschild (Rückseite)

## Das Gerät zum Betrieb vorbereiten

### Den Antennenempfang verbessern

Die Anzahl und Qualität der zu empfangenden Sender hängt von den Empfangsverhältnissen am Aufstellort ab. Mit der DAB-/UKW-Wurfantenne 12 kann ein ausgezeichnete Empfang erzielt werden.

#### Hinweis zur Empfangsverbesserung:

Für den Empfang von Digitalradiostationen (DAB-Betrieb) sollte die Antenne 12 unbedingt in der vollen Länge vertikal positioniert werden.

Wichtig ist oft die exakte Ausrichtung der DAB-Antenne, insbesondere in den Randgebieten des DAB-Empfangs. Im Internet kann man z.B. unter „www.dabplus.de“ die Lage des nächstgelegenen Sendemastes schnell ausfindig machen.

- ➔ Starten Sie den ersten Suchlauf an einem Fenster in Richtung des Sendemastes.
- ➔ Ziehen Sie die Antenne zunächst voll aus, drehen Sie die Antenne auch in verschiedene Richtungen. Ggf. die Antenne wieder etwas einschieben.
- Bei schlechtem Wetter kann der DAB-Empfang nur eingeschränkt möglich sein.

#### Hinweis für DAB+:

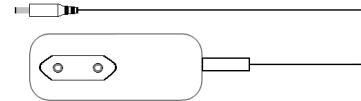
Mittels der Signalstärkeanzeige bzw. Signalfehleranzeige können Sie die optimale Antennenausrichtung und ggf. den besten Aufstellplatz finden. Siehe S. 19.

Die Balkenaussteuerung zeigt die aktuelle Signalstärke.

- ➔ Verändern Sie bei schlechtem Empfang die Antennenausrichtung bzw. den Radiostandort. Die Aussteuerung der Balken sollte zunehmen, bzw. die Signalfehlerwerte kleiner werden.

### Das Steckernetzteil anschließen

Schließen Sie das Gerät an das Stromnetz (100-240 V~, 50/60 Hz) an.



#### Vorsicht!

- ➔ Vergleichen Sie vor dem Anschließen des Gerätes die Anschlussdaten (Spannung und Frequenz) auf dem Typenschild mit denen Ihres Elektronetzes. Diese Daten müssen übereinstimmen, damit keine Schäden am Gerät auftreten.
- ➔ Beachten Sie die Angaben auf dem **Typenschild**.
- ➔ Zur Stromversorgung zuerst das Kabel des Netzteils in die Buchse 14 (DC IN) am Gerät und dann den Netzstecker in die Steckdose stecken.

### Hinweis:

Verwenden Sie **nur** das mitgelieferte Netzteil!

Wenn das Gerät längere Zeit nicht benutzt wird, z.B. vor Antritt einer längeren Reise, ziehen Sie den Netzstecker.

Die beim Betrieb entstehende Wärme muss durch ausreichende Luftzirkulation abgeführt werden. Deshalb darf das Gerät nicht abgedeckt oder in einem geschlossenen Schrank untergebracht werden. Sorgen Sie für einen Freiraum von mindestens 10 cm um das Gerät.

### Hinweis:

Nach einem Stromausfall wird möglicherweise **nicht** sofort die korrekte Uhrzeit angezeigt. Erst nach erneuter Synchronisation per DAB bzw. UKW-RDS.

### Vorsicht!

Netzanschluss erst nach Fertigstellung sämtlicher Anschlüsse herstellen! Beachten Sie die Angaben auf dem Typenschild.

Wenn das Gerät an die Netzspannung angeschlossen ist, sind aufgrund der Standby-Funktion Teile des Gerätes in Betrieb.

- ➔ Um das Gerät ganz auszuschalten, **muss** der Netzstecker gezogen werden.

## Einen Kopfhörer benutzen



### Hörschäden!

Hören Sie Radio nicht mit großer Lautstärke über Kopfhörer. Dies kann zu bleibenden Hörschäden führen. Regeln Sie vor der Verwendung von Kopfhörern die Gerätelautstärke auf minimale Lautstärke

Wenn Sie einen Kopfhörer (nicht im Lieferumfang) anschließen, sind die Lautsprecher stumm geschaltet.


- ➔ Verwenden Sie nur Kopfhörer mit 3,5 Millimeter Klinkenstecker.
- ➔ Stecken Sie den Stecker des Kopfhörers in die Kopfhörer-Buchse 13 des Geräts.

Die Klangwiedergabe erfolgt jetzt ausschließlich über den Kopfhörer.

- ➔ Wenn Sie wieder über die Lautsprecher hören möchten, ziehen Sie den Stecker des Kopfhörers aus der Kopfhörer-Buchse des Geräts.

## Allgemeine Geräte-Funktionen bedienen

### Das Gerät einschalten

- ➔ Ziehen Sie vor der Verwendung des Gerätes die Wurfantenne 12 auf volle Länge aus.
- ➔ Verbinden Sie das Radio mit dem Netzanschluss. „WILLKOMMEN“ erscheint kurz im Display.
- ➔ Drücken Sie die Taste VOLUME  8, das Gerät wird eingeschaltet.

In STANDBY ist das Gerät ausgeschaltet aber bei Verwendung des Steckernetzteils mit dem Stromnetz verbunden. Die Uhrzeit und das Datum erscheinen im Display 7.

#### Hinweis:

Das Gerät führt automatisch einen Sendersuchlauf durch, „SCANNING“ erscheint kurz. Während des Suchlaufs zeigt die Displayinformation den Fortschritt mit den Pfeilen an sowie rechts die Anzahl der gefundenen Digitalradio-Stationen.

Nach Beendigung des Sendersuchlaufs wird die erste Station in alphanumerischer Reihenfolge wiedergegeben.



#### Hinweis:

Falls keine Sender gefunden wurden, konnte kein Signal empfangen werden.

- ➔ Verändern Sie dann den Standort des Gerätes und führen Sie den Sendersuchlauf erneut durch.
- ➔ Überprüfen Sie ggf. die Signalstärke, siehe S. 19.

### Die Quelle einstellen

- ➔ Drücken Sie die Taste MODE/ALARM 2, um zur gewünschten Quelle zu schalten:
  - DAB: Digitalradio DAB+
  - FM: UKW-Radio


### Die Lautstärke einstellen

- ➔ Drehen Sie den Lautstärkeregler VOLUME 8, um die gewünschte Lautstärke einzustellen.
  - Im Uhrzeigersinn drehen + lauter, gegen den Uhrzeigersinn drehen – leiser

## Die Sprache einstellen

- ➔ Drücken Sie die Taste INFO / MENU 5 und halten Sie die Taste gedrückt. Das Menü öffnet sich.
- ➔ Wählen Sie „**SYSTEM**“ und dann „**SPRACHE**“ mit TUNE SELECT 9 (dazu Regler drehen). Bestätigen Sie jeweils durch Drücken von TUNE SELECT 9.
- ➔ Wählen Sie die gewünschte Sprache mit TUNE SELECT 9.
- ➔ Bestätigen Sie durch Drücken von TUNE SELECT 9.

## Das Gerät ausschalten

- ➔ Um das Radio in Standby zu schalten, Taste VOLUME  8 drücken.
- In dieser Stellung ist das Gerät ausgeschaltet aber bei eingestecktem Steckernetzteil mit dem Stromnetz verbunden.
- Um das Gerät vom Stromnetz zu nehmen, Steckernetzteil entfernen.

## Der Eco-Standby-Modus

Das Gerät schaltet sich nach einiger Zeit ohne Wiedergabe bzw. ohne Signal automatisch in Standby.

- ➔ Drücken Sie die Taste VOLUME  8, um das Gerät wieder einzuschalten.

## Die Displaybeleuchtung einstellen

Sie können die Displayhelligkeit im Betrieb sowie in Standby einstellen.

- ➔ Drücken Sie die Taste DIMMER 6 wiederholt im eingeschalteten Zustand oder in Standby. Das Display schaltet durch die Helligkeitsstufen „**AUS, HOCH, MITTEL, NIEDRIG**“.

### Hinweis:

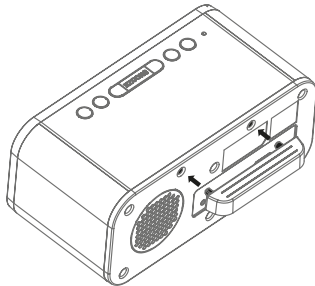
In Stufe "Aus" ist das Display dunkel, es ist keine Ablesung möglich.

- ➔ Drücken Sie DIMMER 6, um die Helligkeit zu erhöhen.

## Die Ladefunktion verwenden

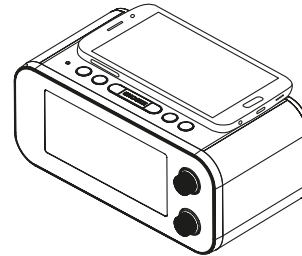
Mit der drahtlosen Ladestation 1 können Sie beliebige kompatible Smartphones bequem und ohne Stecker, Adapter und Kabel aufladen. Induktions-Sendespulen ermöglichen das drahtlose Laden eines Geräts, wenn Sie es auf die kompakte Ladeoberfläche 1 legen. Mit hoher Leistung ermöglicht es schnelleres Aufladen ohne kabelgebundene Ladegeräte.

- ➔ Montieren Sie bei großen Mobiltelefonen den Halter auf das Gerät.



- ➔ Verbinden Sie das DAB CR 30 mit dem Stromnetz. Das DAB CR 30 muss zum induktiven Laden nicht eingeschaltet werden.

- ➔ Legen Sie Ihr Smartphone mittig auf die Ladestation 1, das Display zeigt nach oben.



Nach kurzer Zeit beginnt der Ladevorgang. Die LED 3 leuchtet. Blinkt die LED, besteht Kontakt mit anderen metallischen Körpern. Entfernen Sie diese, um die einwandfreie Funktion zu gewährleisten.

### Hinweis:

Das Gerät unterstützt zusätzlich das kabelgebundene Laden von Geräten, die an den USB-Anschluss 15 angeschlossen sind. Vermeiden Sie paralleles Laden eines anderen Geräts über USB, um den induktiven Ladevorgang nicht zu verzögern. Halten Sie die Ladefläche stets sauber, trocken und vermeiden Sie Kontakt mit Feuchtigkeit oder aggressiven Stoffen.

## Die DAB-Funktion

### Was ist DAB+



DAB + ist ein digitales Format, das sich u.a durch kristallklaren Sound ohne Rauschen auszeichnet.

Anders als bei herkömmlichen, analogen Radiosendern werden bei DAB+ mehrere Sender auf ein und derselben Frequenz ausgestrahlt. Dies nennt man Ensemble oder auch Multiplex. Ein Multiplex setzt sich aus mehreren Programmen sowie Servicekomponenten oder Datendiensten zusammen. Nähere Infos gibt es dazu z.B. unter [www.dabplus.de](http://www.dabplus.de) oder [www.digitalradio.ch](http://www.digitalradio.ch).

### Datenkomprimierung

DAB+ macht sich Effekte des menschlichen Gehörs zunutze. Das menschliche Ohr nimmt Töne, die unter einer bestimmten Mindestlautstärke liegen, nicht wahr. Daten, die sich unter der sog. Ruhehörschwelle befinden, können also herausgefiltert werden. Dies wird ermöglicht, da in einem digitalen Datenstrom zu jeder Informationseinheit auch die zugehörige relative Lautstärke zu anderen Einheiten gespeichert ist. In einem Tonsignal werden zudem bei einem bestimmten Grenzwert die leiseren Anteile von den lauterem überlagert. Alle Toninformationen in einem Musikstück, die unter die sog. Mithörschwelle fallen, können aus dem zu übertragenden Signal herausgefiltert werden. Dies führt zur Reduzierung des zu übertragenden Datenstroms, ohne einen wahrnehmbaren

Klangunterschied für den Hörer (HE AAC v2 - Verfahren als ergänzendes Kodierungsverfahren für DAB+).

### Audio Stream

Audiostreams sind bei Digital Radio kontinuierliche Datenströme, die AACHE-Frames enthalten und damit akustische Informationen darstellen. Damit lassen sich gewohnte Radioprogramme übertragen und auf der Empfängerseite anhören. DAB+ bringt Ihnen nicht nur Radio in exzellenter Soundqualität, sondern zusätzliche Informationen. Diese können sich auf das laufende Programm beziehen (Dynamic Label Service z.B. Titel, Interpret) oder unabhängig davon sein (z.B. Nachrichten, Wetter, Verkehr, Tipps).

### DAB Radioempfang

#### Service Wahl und Suche

Das Gerät startet automatisch den Sendersuchlauf, wenn es erstmalig eingeschaltet wird. Sollte kein Sender empfangen werden, erscheint "Keine Station gefunden" auf dem Display. Dies bedeutet, dass entweder kein Empfang oder nur sehr schwacher Empfang möglich ist. In dem Fall müssten Sie den Standort wechseln.

Von Zeit zu Zeit werden neue Sender verfügbar. Deshalb sollten Sie regelmäßig einen Suchlauf durchführen.

## Das Gerät im DAB-Modus bedienen

### Einen Suchlauf bei DAB durchführen

Der automatische Suchlauf „**VOLLSTÄNDIGER SUCHLAUF**“ scannt alle DAB Band III – Kanäle und findet somit alle Sender, die im Empfangsgebiet ausgestrahlt werden.

- ➔ Schalten Sie mit MODE / ALARM 2 zu DAB. Drücken Sie die Taste INFO / MENU 5 und halten Sie die Taste gedrückt. Das Menü öffnet sich.
- ➔ Wählen Sie „**VOLLSTÄNDIGER SUCHLAUF**“ mit TUNE SELECT 9. Dazu Regler drehen.
- ➔ Bestätigen Sie durch Drücken von TUNE SELECT 9.
- ➔ Die Suche startet, im Display erscheint der Fortschrittsbalken. Nach Beendigung des Suchlaufs werden die Sender in alphabetischer Reihenfolge geordnet.
- ➔ Sie können die gefundenen Sender am Gerät prüfen. Dazu TUNE SELECT 9 drehen. Der Sender wird nach kurzer Zeit gespielt.

### Hinweis:

Wird keine Station gefunden, prüfen Sie die Antennenausrichtung, ziehen Sie diese auf volle Länge vertikal aus.

- ➔ Verändern Sie ggf. den Aufstellort.
- ➔ Überprüfen Sie, ob in Ihrem Gebiet Digitalradio-Stationen gesendet werden.

### Manuelle Sendersuche

- ➔ Drücken Sie die Taste INFO / MENU 5 und halten Sie die Taste gedrückt. Das Menü öffnet sich.
- ➔ Wählen Sie „**MANUELL EINSTELLEN**“ mit TUNE SELECT 9. Dazu Regler drehen.
- ➔ Bestätigen Sie durch Drücken von TUNE SELECT 9.
- ➔ TUNE SELECT 9 drehen, um durch die Labels 5A bis 13 F und deren Frequenzen zu schalten.
- ➔ Drücken Sie TUNE SELECT 9, um das Ensemble zu öffnen.
- ➔ Wird ein Signal gefunden, werden die Sender automatisch gespeichert.

Damit ist die manuelle Sendersuche beendet.



## Sender wählen

- Dazu TUNE SELECT 9 drehen. Der nächste Sender wird im Display dargestellt und nach kurzer Zeit gespielt.

## DAB-Sender speichern

Der Programm-Speicher kann bis zu 10 Stationen im DAB-Bereich speichern.

### Hinweis:

Die gespeicherten Sender bleiben auch bei Stromausfall erhalten.

- Den gewünschten Sender einstellen.
- Direktspeichertaste 1, 2, 3 drücken und gedrückt halten.
- Weitere Speicherplätze: Taste 4+ drücken und gedrückt halten.

"**SPEICHERN NACH**" erscheint.

- Durch Drehen von TUNE SELECT 9 den Programmplatz wählen.
- Mit Drücken von TUNE SELECT 9 bestätigen. "**PROGR. GESP.**" erscheint.



## Anwählen der programmierten Stationen

- Direktspeichertaste 1, 2, 3 kurz drücken.
- Taste 4+ kurz drücken.
- Durch Drehen von TUNE SELECT 9 den Programmplatz wählen.
- Mit Drücken von TUNE SELECT 9 bestätigen. Haben Sie keinen Sender auf den gewählten Programmplatz gespeichert, erscheint „(LEER #)“.

## Löschen einer Programmplatz-Speicherung

- Neuen Sender auf die jeweilige PRESET-Taste speichern.

## Menübedienung

### Gerät auf Werkseinstellung zurücksetzen

Wenn Sie den Standort des Gerätes verändern, z.B. bei einem Umzug, sind möglicherweise die gespeicherten DAB-Sender nicht mehr zu empfangen. Mit dem Zurücksetzen auf Werkseinstellungen können Sie in diesem Fall alle gespeicherten Sender löschen, um gleichzeitig einen neuen Sendersuchlauf zu starten.

- ➔ Drücken Sie die Taste INFO / MENU 5 und halten Sie die Taste gedrückt. Das Menü öffnet sich.
- ➔ Drehen Sie TUNE SELECT 9, um „**SYSTEM**“ und dann „**WERKSEINSTELLUNG**“ zu wählen.
- ➔ Bestätigen Sie jeweils durch Drücken von TUNE SELECT 9.
- ➔ Drehen Sie TUNE SELECT 9, um „**JA**“ wählen und bestätigen Sie durch Drücken von TUNE SELECT 9.

#### Hinweis:

Alle zuvor gespeicherten Sender werden gelöscht.

### Die Uhrzeit manuell einstellen

<b>ZEIT/DATUMSEINSTELLUNG</b>	Manuell einstellen
<b>AUTOM. UPDATE</b>	von ALLE, DAB, FM“
<b>12 / 24 STD. EINSTELLEN</b>	12 Stunden oder 24 Stunden
<b>DATUMSFORMAT EINST.</b>	„ <b>TT-MM-JJJJ</b> “ oder „ <b>MM-TT-YYYY</b> “

- ➔ Drücken Sie die Taste INFO / MENU 5 und halten Sie die Taste gedrückt. Das Menü öffnet sich.
- ➔ Drehen Sie TUNE SELECT 9, um „**SYSTEM**“, „**UHRZEIT**“ und danach „**ZEIT/DATUM**“ einstellen zu wählen.
- ➔ Bestätigen Sie jeweils durch Drücken von TUNE SELECT 9. Die Stunden blinken.
- ➔ Drehen Sie TUNE SELECT 9, um nacheinander die Stunde, die Minuten, den Tag, das Monat und das Jahr einzustellen.
- ➔ Bestätigen Sie jeweils durch Drücken von TUNE SELECT 9.

**Hinweis:**

Das Gerät wird mit der aktiven Einstellung „**UPDATE ALLE**“ im Zeit-Menü ausgeliefert. (Menüpunkt: „**AUTOM. UPDATE**“). Nachdem Sie einen DAB- oder UKW (RDS)-Sender eingestellt haben, wird somit das Datum und die Uhrzeit automatisch aktualisiert.

- Sie können die Zeitanzeige mit der Option „**12/24 STD. EINSTELLEN**“ im Zeit-Menü ändern.
- Sie können die Datumsanzeige mit der Option „**DATUMSFORMAT EINST.**“ einstellen.

**Die Software-Version darstellen**

- ➔ Drücken Sie die Taste INFO / MENU 5 und halten Sie die Taste gedrückt. Das Menü öffnet sich.
- ➔ Drehen Sie TUNE SELECT 9, um „**SYSTEM**“ und dann „**SW VERSION**“ zu wählen.
- ➔ Bestätigen Sie jeweils durch Drücken von TUNE SELECT 9.

**Informationen einblenden**

- ➔ Drücken Sie die Taste INFO / MENU 5 wiederholt, um verschiedene Informationen nacheinander darzustellen. Siehe S. 25. Nutzen Sie die Signalstärke, um den optimalen Aufstellplatz für das Gerät zu finden:

**Signalstärke:**

1 2

- Die Markierung 1 zeigt den erforderlichen Pegel. Die Signalstärke 2 wird dargestellt.
- Sender, deren Signalstärke unterhalb des erforderlichen Pegels liegt, senden kein ausreichendes Signal.

## UKW-Betrieb

### UKW/FM-Sender einstellen

- ➔ Um zu UKW/FM zu schalten, drücken Sie die Taste MODE / ALARM 2 bis FM erscheint.

Im Display erscheint kurz „FM“, danach die Frequenz und „Radio Text“, wenn ein Sender empfangen wird.

Wird ein RDS-Signal empfangen, erscheint der Sendername und ggf. der Radiotext.



### Manuelle Senderwahl

- ➔ Drehen Sie TUNE SELECT 9, um den gewünschten Sender einzustellen. Das Display zeigt Frequenz an. Jede Drehung verändert die Frequenz in 0,05 MHz - Schritten.

### Automatische Senderwahl

- ➔ Drehen und Drücken Sie TUNE SELECT 9, um den automatischen Sendersuchlauf zu starten. Die Suchlaufrichtung wird durch die Drehrichtung bestimmt. Im Display läuft die Senderfrequenz abwärts/aufwärts.

Wird ein UKW-Sender mit ausreichend starkem Signal gefunden, stoppt der Suchlauf und der Sender wird wiedergegeben. Wird ein RDS-Sender empfangen erscheint der Sendername und ggf. der Radiotext.

### Hinweis:

Für die Einstellung schwächerer Sender benutzen Sie bitte die manuelle Senderwahl. Sie können im Menü bei „**SUCHLAUFEINSTELLUNG**“ einstellen, ob „**ALLE SENDER**“ oder „**NUR KRAEFTIGE SENDER**“ gefunden werden.

### Informationen einblenden

- ➔ Durch kurzes Drücken der Taste INFO / MENU 5 im UKW-Betrieb können Sie verschiedene Informationen einblenden, siehe S. 25.

### UKW-Empfang mit RDS-Informationen

RDS ist ein Verfahren zur Übertragung von zusätzlichen Informationen über UKW-Sender. Sendeanstalten mit RDS senden z.B. ihren Sendernamen oder den Programmtyp. Dieser wird im Display angezeigt. Beim Empfang eines UKW-Senders, der RDS-Informationen ausstrahlt, erscheint im Display der Sendername. Und das RDS-Symbol.

## UKW-Sender speichern

Der Programm-Speicher kann bis zu 10 Stationen im FM-Bereich (UKW) speichern.

### Hinweis:

Die gespeicherten Sender bleiben auch bei Stromausfall erhalten.

- Den gewünschten Sender einstellen.
- Direktspeichertaste 1, 2, 3 drücken und gedrückt halten.
- Weitere Speicherplätze: Taste 4+ drücken und gedrückt halten. **"SPEICHERN NACH"** erscheint.
- Durch Drehen von TUNE SELECT 9 den Programmplatz wählen.
- Mit Drücken von TUNE SELECT 9 bestätigen. **"PROGR. GESP."** erscheint.

## Anwählen der programmierten Stationen

- Direktspeichertaste 1, 2, 3 kurz drücken.
- Taste 4+ kurz drücken.
- Durch Drehen von TUNE SELECT 9 den Programmplatz wählen.
- Mit Drücken von TUNE SELECT 9 bestätigen.

Haben Sie keinen Sender auf den gewählten Programmplatz gespeichert, erscheint **„(LEER)“**.

## Löschen einer Programmplatz-Speicherung

- Neuen Sender auf die jeweilige PRESET-Taste speichern.

## Mono/Stereo einstellen

Sie können wählen, ob die Radiosender in stereo oder mono über Kopfhörer empfangen werden. Bei schwachen Signalen empfiehlt es sich, auf Mono zu schalten (Einstellung: **„NUR MONO“**). In der Einstellung **„STEREO MOEGLICH“** erfolgt die Umschaltung auf mono automatisch bei schwachem Signal.

- Drücken Sie die Taste INFO / MENU 5.
- Drehen Sie TUNE SELECT 9, um **„AUDIO-EINSTELLUNG“** zu wählen.
- Bestätigen Sie durch Drücken von TUNE SELECT 9.
- Drehen Sie TUNE SELECT 9, um **„STEREO MOEGLICH“** oder **„NUR MONO“** zu wählen.
- Bestätigen Sie durch Drücken von TUNE SELECT 9.

## Uhrzeit und Weckzeit einstellen

### Hinweis:

Überprüfen Sie nach der Inbetriebnahme und der erstmaligen Nutzung des Radios die Uhrzeit und stellen Sie diese ggf. neu ein bzw. warten Sie auf vollständige Synchronisierung.

### Die Uhrzeit einstellen

Nachdem Sie einen DAB-Sender eingestellt haben, wird somit das Datum und die Uhrzeit automatisch aktualisiert. Ebenso bei UKW-Empfang eines RDS-Signals. Manuelle Einstellung siehe S. 18.

### Die Weckzeit einstellen

<b>Wecker 1, 2</b>	Wecker auswählen
<b>Weckzeit</b>	gewünschte Weckzeit einstellen
<b>Dauer</b>	15 ... 120 Minuten
<b>Quelle</b>	<ul style="list-style-type: none"> <li>• Summer (bei schlechtem Empfang automatisch eingestellt)</li> <li>• DAB,</li> <li>• FM oder</li> </ul>
<b>Programm</b>	Bei Quelle DAB, FM: „ZULETZT GEHÖRT“ oder einer der Speicher

<b>Wiederholung</b>	<ul style="list-style-type: none"> <li>• Täglich,</li> <li>• Einmal,</li> <li>• Wochenende oder</li> <li>• Werktage</li> </ul> <p>(Haben Sie <b>Einmal</b> gewählt, können Sie das Datum einstellen, an dem Sie geweckt werden möchten.)</p>
<b>Lautstärke</b>	4 ... 16
<b>EIN /AUS</b>	Aktuellen Wecker ein- bzw. ausschalten

Die Weckfunktion kann sowohl in Standby aktiviert werden (dazu Taste MODE / ALARM 2 kurz drücken) als auch bei eingeschaltetem Gerät (Taste MODE / ALARM 2 lang drücken).

### Gerät eingeschaltet:

- ➔ Drücken Sie die Taste MODE / ALARM 2 und halten Sie die Taste gedrückt. „**WECKER 1**“ erscheint, drücken Sie MODE / ALARM 2 erneut, um den Wecker 2 einzustellen. Bestätigen Sie mit TUNE SELECT 9.
- ➔ "**ZT. EIN**" erscheint kurz, die Stunden und das Wecksymbol blinken.
- ➔ Stellen Sie die Einschaltzeit in Stunden und Minuten ein. Dazu TUNE SELECT 9 drehen und drücken. „**DAUER**“ erscheint kurz und eine Zeitangabe.

- Stellen Sie mit TUNE SELECT 9 (drehen, drücken) die Alarmdauer zwischen 15 und 120 Minuten ein. „**QUELLE**“ erscheint und „**SUMMER**“ blinkt.
- Stellen Sie mit TUNE SELECT 9 (drehen, drücken) die Quelle ein. Sie können zwischen
  - Summer,
  - DAB,
  - FM wählen.
- Bei DAB oder FM: Wählen Sie den Sender aus. (zuletzt gehört oder gespeicherter Sender).
- Sie können jetzt wählen, ob Sie
  - Täglich,
  - Einmal,
  - am Wochenende oder
  - an den Werktagen geweckt werden möchten.

**HINWEIS:**

Haben Sie **Einmal** gewählt, können Sie das Datum einstellen, an dem Sie geweckt werden möchten.

- Stellen Sie die Lautstärke des Alarms TUNE SELECT 9 in den Stufen 4 ... 16 ein (TUNE SELECT 9 drehen, drücken). „**AUS**“ erscheint blinkend. Wählen Sie mit TUNE SELECT 9 ein, um den Wecker zu aktivieren.
  - Bestätigen Sie durch Drücken von TUNE SELECT 9.
  - „**GESPEICHERT**“ erscheint. Die Einstellung ist gespeichert.
  - Die eingestellte Weckfunktion wird durch das Symbol im Display angezeigt (  $Q^1/Q^2$  )
- Bei Erreichen der eingestellten Weckzeit schaltet sich das Gerät mit der gewählten Quelle ein und die Lautstärke wird bis zur eingestellten Lautstärke erhöht.

**Hinweis:**

Bei Stromausfall oder falls versehentlich der Netzstecker gezogen wurde, funktioniert der Wecker **nicht**.

- Überprüfen Sie die Uhrzeit.

**Wecker nach Alarm ausschalten**

- Drücken Sie die Taste VOLUME  $\cup$  8, um den Wecker auszuschalten. „**WECKER AUS**“ erscheint kurz im Display.
- Drücken Sie ggf. SNOOZE 6 kurz wiederholt, um die Schlummer-Funktion einzuschalten.

### Hinweis:

Die Weckfunktion schaltet das Gerät am nächsten Tag zur eingestellten Weckzeit wieder ein. Im Display ist weiterhin das Wecksymbol eingeblendet.

### Wecker ausschalten

- ➔ Schalten Sie die Weckfunktion aus, indem Sie in Standby MODE / ALARM 2 kurz drücken.
- ➔ „**WECKER 1**“ erscheint, drücken Sie MODE / ALARM 2 erneut, um den Wecker 2 zu wählen.
- ➔ Drehen Sie TUNE SELECT 9 zu „**AUS**“ und bestätigen Sie durch Drücken von TUNE SELECT 9.
- ➔ „**GESPEICHERT**“ erscheint. Das Wecksymbol wird ausgeblendet.

### Die SLEEP-Funktion benutzen

Sie können den Zeitraum Aus - 90 Minuten einstellen, nach dem sich das Gerät aus jeder Betriebsart in Standby schaltet.

- ➔ Drücken Sie die Taste INFO / MENU 5 und halten Sie die Taste gedrückt. Das Menü öffnet sich.
- ➔ Drehen Sie TUNE SELECT 9, um „SYSTEM“ zu wählen. Bestätigen Sie durch Drücken von TUNE SELECT 9.
- ➔ Drehen Sie TUNE SELECT 9, um „**SLEEP**“ zu wählen.
- ➔ Bestätigen Sie durch Drücken von TUNE SELECT 9.
- ➔ Stellen Sie mit TUNE SELECT 9 die verbleibende Sleep-Zeit ein (OFF, 10, 20, ... 90 Minuten).
- ➔ Bestätigen Sie durch Drücken von TUNE SELECT 9.

Im Display erscheint das Sleep-Symbol als Hinweis. Nach Ablauf der eingestellten Zeit schaltet sich das Gerät automatisch in Standby.



## Das Gerät reinigen



### Stromschlag!

Um die Gefahr eines elektrischen Schlags zu vermeiden, dürfen Sie das Gerät nicht mit einem nassen Tuch oder unter fließendem Wasser reinigen. Vor dem Reinigen Netzstecker ziehen.

### ACHTUNG!

Sie dürfen keine Scheuerschwämme, Scheuerpulver und Lösungsmittel wie Alkohol oder Benzin verwenden.

- ➔ Reinigen Sie das Gehäuse mit einem weichen, mit Wasser angefeuchteten Tuch.

### Richtlinien und Normen

Hiermit erklärt DGC GmbH, dass der Funkanlagentyp Dual DAB CR 30 der Richtlinie 2014/53/EU entspricht. Der vollständige Text der EU-Konformitätserklärung ist unter der folgenden Internetadresse verfügbar: <http://dgc-electronics.de/files/DOC/>

## Displayanzeigen aufrufen

Durch Drücken der Taste INFO / MENU 5 können Sie nacheinander folgende Informationen einblenden:

DAB-Betrieb	FM (UKW) - Betrieb
DLS: durchlaufender Text mit zusätzlichen Informationen, die die Sender u. U. bereitstellen Song Titel, News, Schlagzeilen, etc.	RDS Radiotext
Signalstärke	Programmtyp
Programmtyp	Name
Ensemble	Mono, Stereo
Frequenz	Zeit
Signalfehler	Datum
Bitrate	
Zeit	
Datum	



## Wie Sie Fehler beseitigen

Wenn das Gerät nicht wie vorgesehen funktioniert, überprüfen Sie es anhand der folgenden Tabellen.

Wenn Sie die Störung auch nach den beschriebenen Überprüfungen nicht beheben können, nehmen Sie bitte Kontakt mit dem Hersteller auf.

### Probleme mit dem Gerät

Symptom	Mögliche Ursache/Abhilfe
Gerät lässt sich nicht einschalten.	Das Gerät wird nicht mit Strom versorgt. Schließen Sie den Netzstecker richtig an die Netzsteckdose an. Ggf. andere Steckdose wählen.
Es ist kein Ton zu hören.	Erhöhen Sie die Lautstärke. Ggf. ist die falsche Quelle gewählt worden.
Das Display schaltet sich nicht ein.	Gerät ausschalten. Netzstecker ziehen, wieder einstecken, Gerät einschalten. Drücken Sie ggf. DIMMER, um die Helligkeit zu erhöhen.

Symptom	Mögliche Ursache/Abhilfe
Es ist ein Störrauschen zu hören.	In der Nähe des Geräts sendet ein Mobiltelefon oder ein anderes Gerät störende Radiowellen aus. Entfernen Sie das Mobiltelefon oder das Gerät aus der Umgebung des Geräts.
Es treten andere Bedienungsstörungen, laute Geräusche oder eine gestörte Display-Anzeige auf.	Elektronische Bauteile des Geräts sind gestört. Netzteil: Ziehen Sie den Netzstecker. Lassen Sie das Gerät ca. 10 Sekunden von der Stromquelle getrennt. Schließen Sie das Gerät erneut an.

### Probleme mit induktivem Laden

Symptom	Mögliche Ursache/Abhilfe
LED leuchtet nicht.	Gerät falsch positioniert. Gerät neu positionieren.
LED blinkt.	Kontakt mit anderen metallischen Körpern. Entfernen Sie diese, um die einwandfreie Funktion zu gewährleisten

## Probleme mit dem Radio

Symptom	Mögliche Ursache/Abhilfe
Es wird kein Radiosender empfangen.	Das Gerät befindet sich nicht im Radio-Modus. Taste MODE drücken.
Es wird kein DAB-Signal empfangen.	Überprüfen Sie, ob in der Region DAB Empfang möglich ist. Richten Sie die Antenne neu aus. Probieren Sie, andere Sender zu empfangen.
Der Ton ist schwach oder von schlechter Qualität.	Andere Geräte, z. B. Fernseher stören den Empfang. Stellen Sie das Gerät weiter entfernt von diesen Geräten auf. Die Antenne ist nicht ausgezogen oder ausgerichtet. Ziehen Sie die Antenne aus.

## Technische Daten

Abmessungen Gerät (Breite x Höhe x Tiefe)	190 mm x 82 mm x 104 mm
Gewicht:	ca. 0,7 kg
Leistungsaufnahme	< 1 W in Standby
Spannungsversorgung (Eingang):	100 – 240 V Wechselstrom, 50/60 Hz, 0,5 A
Netzteil:	Ausgang: 5,2 V,  , 3000 mA
USB Laden	5 V, 1 A 
Induktives Laden	DC 5 W max.
Ausgangsleistung:	1 x 2 W
Umgebungsbedingungen:	+5 °C bis +35 °C 5 % bis 90 % relative Luftfeuchte (nicht kondensierend)
Radio: Empfangsfrequenzen:	UKW 87,5–108 MHz DAB 174–240 MHz
Antenne:	DAB/UKW-Wurfantenne
Kopfhörer-Anschlussbuchse:	3,5 mm

Technische Änderungen und Irrtümer vorbehalten.  
Die Abmessungen sind ungefähre Werte.

## Den Hersteller erreichen

DGC GmbH  
Graf-Zeppelin-Str. 7

D-86899 Landsberg  
www.dual.de

## Entsorgungshinweise

### Entsorgung der Verpackung

Ihr neues Gerät wurde auf dem Weg zu Ihnen durch die Verpackung geschützt. Alle eingesetzten Materialien sind umweltverträglich und wieder verwertbar. Bitte helfen Sie mit und entsorgen Sie die Verpackung umweltgerecht. Über aktuelle Entsorgungswege informieren Sie sich bei Ihrem Händler oder über Ihre kommunale Entsorgungseinrichtung.



### Erstickungsgefahr!

Verpackung und deren Teile nicht Kindern überlassen.

Erstickungsgefahr durch Folien und andere Verpackungsmaterialien.

## Entsorgung des Gerätes

Altgeräte sind kein wertloser Abfall. Durch umweltgerechte Entsorgung können wertvolle Rohstoffe wieder gewonnen werden. Erkundigen Sie sich in Ihrer Stadt- oder Gemeindeverwaltung nach Möglichkeiten einer umwelt- und sachgerechten Entsorgung des Gerätes. Vor der Entsorgung des Gerätes sollten die Batterien entfernt werden.



Dieses Gerät ist entsprechend der Richtlinie 2012/19/EU über Elektro- und Elektronik-Altgeräte (WEEE) gekennzeichnet.

Dieses Produkt darf am Ende seiner Lebensdauer nicht über den normalen Haushaltsabfall entsorgt werden, sondern muss an einem Sammelpunkt für das Recycling von elektrischen und elektronischen Geräten abgegeben werden. Das Symbol auf dem Produkt, der Gebrauchsanleitung oder der Verpackung weist darauf hin. Die Werkstoffe sind gemäß ihrer Kennzeichnung wiederverwertbar. Mit der Wiederverwendung, der stofflichen Verwertung oder anderen Formen der Verwertung von Altgeräten leisten Sie einen wichtigen Beitrag zum Schutze unserer Umwelt.



### Lebensgefahr!

Bei ausgedienten Geräten Netzstecker ziehen. Netzkabel durchtrennen und mit dem Stecker entfernen.

Änderungen und Druckfehler vorbehalten. Stand 11/19  
Vervielfältigung nur mit Genehmigung von DUAL.