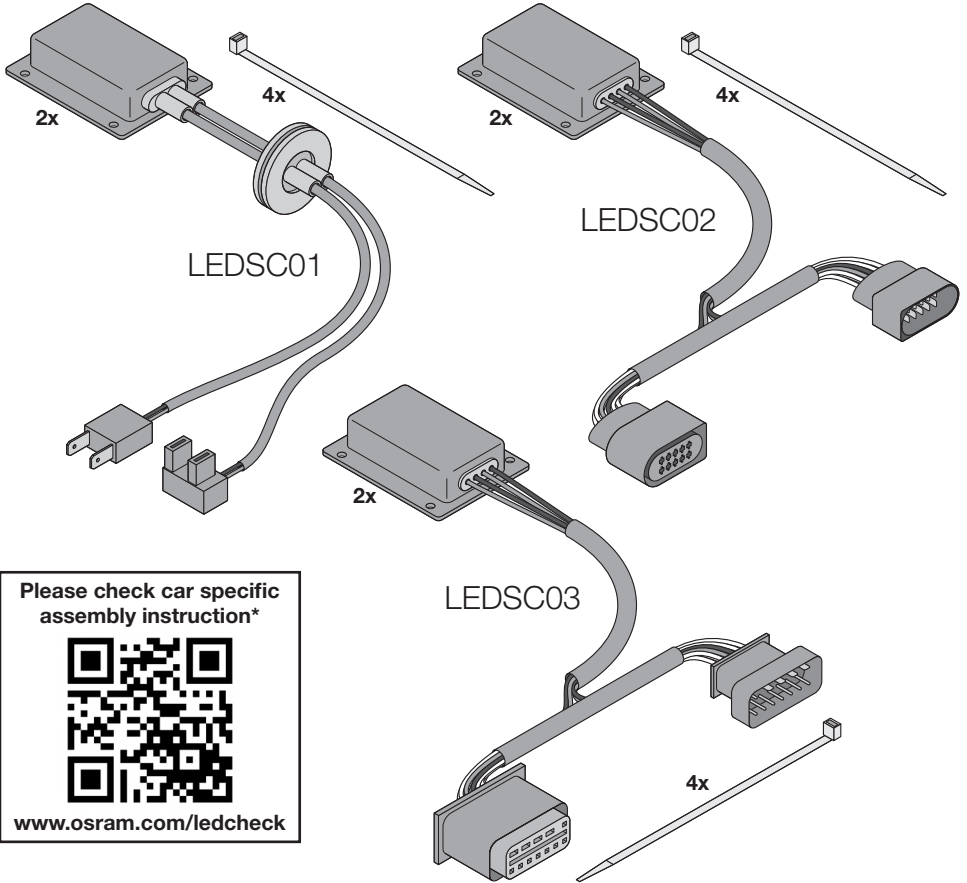
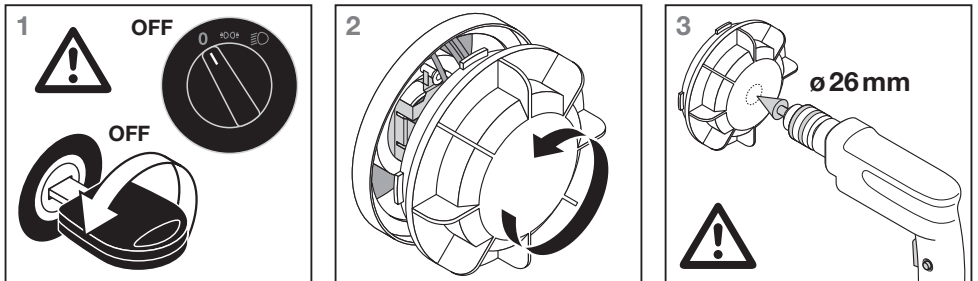


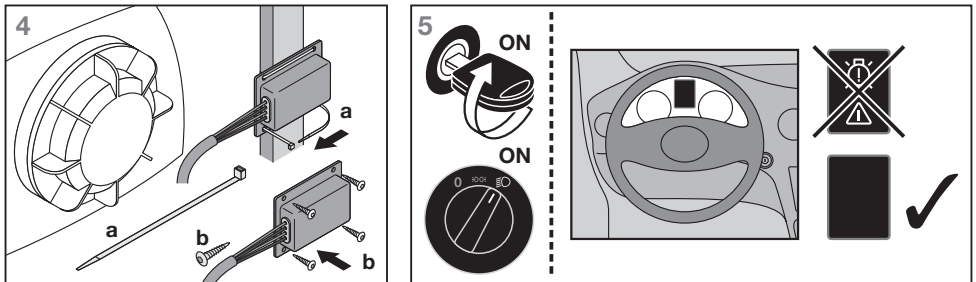
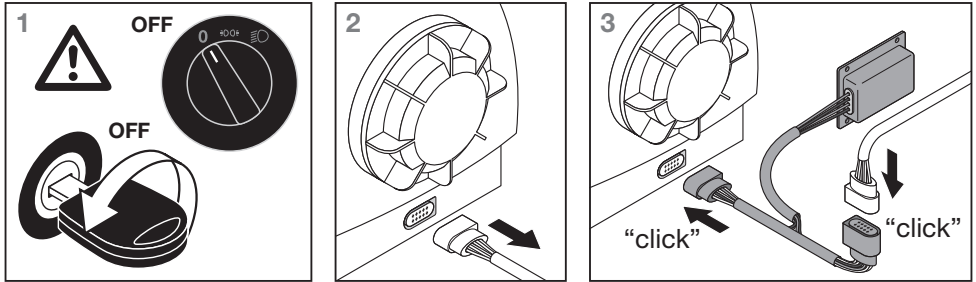
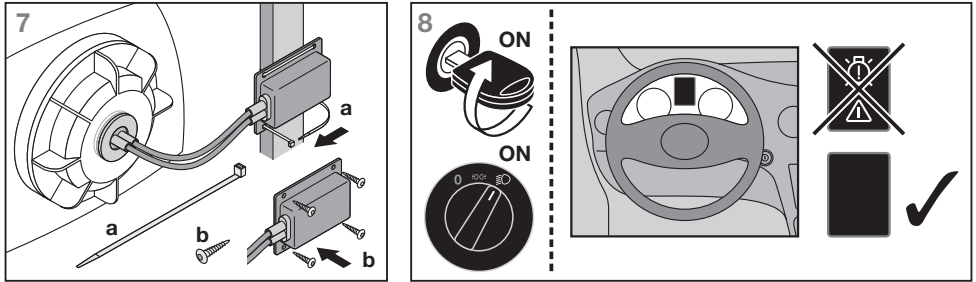
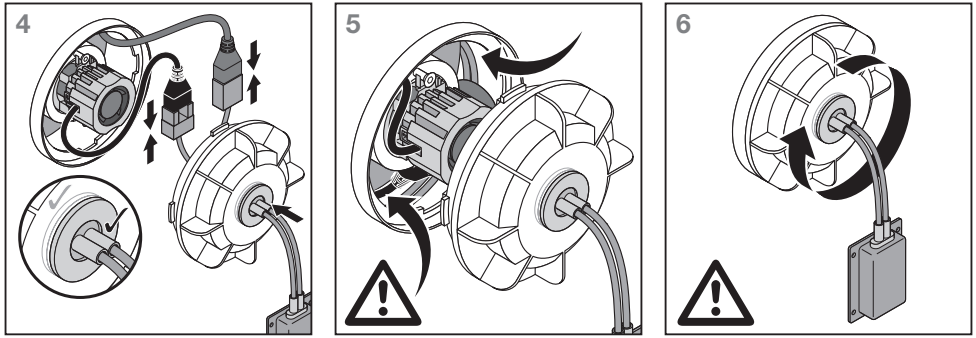
LEDDriving® SMART CANBUS



LEDDriving® SMART CANBUS | LEDSC01



OSRAM



(8R) Poništavač pogreške za OSRAM H7-LED potrebno je pričvrstiti na ravnu metalnu površinu (rasipanje toplote). Ne smije se pričvršćivati za pokretne ili za svjetleće dijelove. Ventilator svjetiljke ne smije se prekrivati. Proizvod će se ugrijati tijekom rada. Oprez! Element za hlađenje sa stražnje strane zagrijava se tijekom rada prednjeg svjetla upaljena. Postarajte se da svi delovi budu pravilno pričvršćeni pokretni delovi i funkcije vozila pravilno rade. Obratite se timu OSRAM korisničke podrške ako imate pitanja o održavanju ili ako naiđete na tehničke probleme. Timu za podršku se možete obratiti putem e-adrese automotive-service@osram.com. *Pogledajte uputstvo za montažu specifično za određeni model automobila.

(8D) Anulatorul de eroare pentru OSRAM H7-LED trebuie să fie atașat la o suprafață de metal plată (disiparea căldurii). Nu trebuie fixat la părți ce se mișcă sau strălucesc. Ventilatorul lămpii nu trebuie acoperit. Produsul va deveni fierbinte în timp ce este operat. Precauție! Elementul de răcire din spate devine fierbinte în timpul funcționării farului. Asigurați-vă că toate piesele sunt corect fixate, pentru a vă asigura că părțile în mișcare și funcțiile vehiculului se desfășoară în mod corespunzător. Contactați echipa serviciului de relații cu clienții OSRAM dacă aveți întrebări cu privire la mentenanța sau aveți probleme tehnice. Echipa serviciului de relații cu clienții poate fi contactată la automotive-service@osram.com. *Consultați instrucțiunile de asamblare specifice autovehiculului.

(8S) Супресторач на предупреждения за OSRAM H7-LED трябва да бъде прикачен към равна метална повърхност (гълопоглъдане). Не трябва да се закрепва към движещи се или излъчващи светлина/топлина части. Вентилаторът на лампата не трябва да се покрива. Продуктът ще загрява по време на работа. Внимание! Охлаждащият елемент в задната част се загрява, когато крушката на фара работи. Уверете се, че всички части са поставени и затегнати правилно, за да се гарантира, че движещите се части и функциите на превозното средство работят изправно. Свържете се с екипа на отдела за обслужване на клиенти на OSRAM, ако имате въпроси относно поддръжката или технически проблеми. Можете да се свържете с екипа на отдела за обслужване на клиенти на имейл адрес automotive-service@osram.com. *Прочерете инструкциите за монтаж за конкретния автомобил.

(8T) OSRAM H7-LED veeteate eemaldaja tuleb paigaldada lamedale metallpinnale (kuumuse hajutamine). Seda ei tohi paigaldada liikuvate või hõõguvate osade külge. Lambi ventilatorit ei tohi kinni katta. Toode läheb töötades kuumaiks. Hoiatust! Tagumine jahutuselement läheb kuumaiks, kui esituli töötab. Veenduge, et kõik osad oleks nõuetekohaselt kinnitatud ja ei häiriks liikuvate osade ja sõiduki funktsioonide tööd. Kui teil on küsimusi hooldamise kohta või tehniliste probleemide korral pöörduge OSRAM klientideeninduse poole. Klientideeninduse aadress on automotive-service@osram.com. *Vaadake vastavat autot puudutavaid paigaldusjuhiseid.

(8U) OSRAM H7-LED ispejimo atsaukimo itaisas turi būti pritvirtintas prie lygus metalinio paviršiaus (atsparaus karščiui). Jo negalima tvirtinti prie judančių ar šviečiančių dalių. Negalima uždenkti lempučių ventiliatoriaus. Veikdamas gaminyš įkaista. Atsargiai! Kai priekinio žibinto lempučių šviečia, gale esantis aušinimo elementas įkaista. Patikrinkite, ar tinkamai pritvirtintos visos dalys ir įsitikinkite, kad tinkamai veikia judančios dalys bei transporto priemonės funkcijos. Jei turite klausimų dėl techninės priežiūros ar kiliu techniniu problemų, susisiekiite su OSRAM klientų aptarnavimo skyriumi. Rašykite klientų aptarnavimo komandai adresu automotive-service@osram.com. *Žr. montavimo instrukcijas, taikomas konkrečiam automobiliui.

(8V) OSRAM H7-LED brīdinājumu likvidētājs jāpiestiprina pie līdzenas metāla virsmas (siltumvadē). To nedrīkst piestiprināt pie kustīgām vai spīdošām daļām. Nedrīkst apsegt lampa ventilatoru. Darbības laikā produkts sakarsīs. Brīdinājumi! Priekšējā luktura spuldzes darbības laikā dzesēšanas elements aizmugurē sakarsīs. Pārbauciet, ka visas daļas tiek uzstādītas atbilstoši. Lai kustinās daļas un transportlīdzekļa funkcijas darbotos pareizi, jā nodrošinās jāutājumi par uzturēšanu vai tehniskas problēmas, sazinieties ar OSRAM klientu aptaušanas komandu. Apkalošanas komanda e-pasta adrese: automotive-service@osram.com. *Lidzu, skatiet automašīnai atbilstošus montāžas norādījumus.

(8B) Poništavač upozorenja za OSRAM H7-LED mora biti pričvršćen za ravnu metalnu površinu (rasipanje toplote). Ne treba ga pričvršćivati za pokretne ili usijane delove. Ventilator lampe ne treba pokrivati. Proizvod će se ugrijati tokom rada. Oprez! Rashladni element sa zadnje strane se zagreva kada je sijalica prednjeg svetla upaljena. Postarajte se da svi delovi budu pravilno pričvršćeni pokretni delovi i funkcije vozila pravilno rade. Obratite se timu OSRAM korisničke podrške ako imate pitanja o održavanju ili ako naiđete na tehničke probleme. Timu za podršku se možete obratiti putem e-adrese automotive-service@osram.com. *Pogledajte uputstvo za montažu specifično za određeni model automobila.

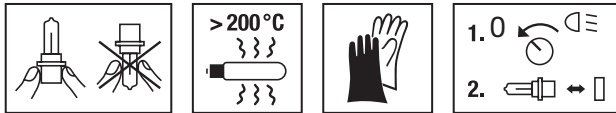
(8A) Пристрій заглушення попереджень для світлодіодної лампи OSRAM H7-LED потрібно прикріпити до рівної металової поверхні (теплопоглинання). Його не можна кріпити до рухомих або гарячих частин. Вентилатор лампи не можна нічим покривати. Під час експлуатації виріб буде нагріватися. Увага! Охлаждающий элемент позаду нагрівається, коли вмикають лампу фари. Переконайтеся, що всі деталі закріплені належним чином, щоб забезпечити належну роботу рухомих частин і функцій автомобіля. З питань щодо обслуговування або вирішення технічних проблем звертайтеся до команди служби підтримки клієнтів: automotive-service@osram.com. *Перегляньте спеціальну монтажу інструкцію для автомобіля.

(8C) OSRAM H7-LED 的警告消除器必須安裝在平整的金屬表面上 (散熱)。請勿將其固定在移動或發光部件上。請勿遮蓋燈泡的風扇。該產品在工作過程中會發燙。小心! 頭燈燈泡使用時, 背面的散熱元件會變熱。請確保全部部件正確固定, 以確保移動部件和車輛功能正常工作。如果您對維護有任何疑問或遇到技術問題, 請聯繫 OSRAM 客戶服務團隊。可通過 automotive-service@osram.com 與服務團隊聯繫。*請查看具體車型的裝配說明。

(8C) OSRAM H7-LED 的警告消除器必須安裝在平整的金屬表面上 (散熱)。請勿將其固定在移動或發光部件上。請勿遮蓋燈泡的風扇。該產品在工作過程中會發燙。小心! 頭燈燈泡使用時, 背面的散熱元件會變熱。請確保全部部件正確固定, 以確保移動部件和車輛功能正常工作。如果您對維護有任何疑問或遇到技術問題, 請聯繫 OSRAM 客戶服務團隊。可通過 automotive-service@osram.com 與服務團隊聯繫。*請檢查具體車型的裝配說明。

(8K) OSRAM H7-LED의 워닝 캔슬러는 평평한 금속 표면에 부착해야 합니다(열 발산). 움직이거나 열을 내며 연소하는 부품에 고정하면 안 됩니다. 램프의 팬이 가려져 있으면 안 됩니다. 저온은 작동 중 뜨거워질 수 있습니다. 주의 헤드램프 프가 작동 중일 때 후연의 냉각 엘리먼트가 뜨거워집니다. 전체 부품을 올바르게 고정해야 움직이는 부품 및 자동차의 기능이 적절하게 작동할 수 있습니다. 기술 문제 또는 관리 관련 문의 사항이 있을 경우 OSRAM 고객 서비스 센터에 연락하십시오. 고객 서비스 팀에 연락하실 때 다음 이메일 주소를 이용하십시오: automotive-service@osram.com. *차량별 장착 설명서에 유의하십시오.

(8M) จะต้องยึดตัวกึ่งการแจ้งเตือนสำหรับหลอดไฟ OSRAM H7-LED เข็มกับพื้นผิวโลหะที่เรียบ (เพื่อการกระจายความร้อน) ไม่ควรยึดติดกับส่วนที่มีการเคลื่อนไหวหรือมีการส่องแสง ไม่ควรบังพัดลมของหลอดไฟ ผลิตภัณฑ์จะร้อนขึ้นในขณะที่ใช้งาน ควรระวัง! ตัวให้ความเย็นด้านหลังจะร้อนขึ้นในขณะที่ไฟหน้าทำงานอยู่ ควรสวมแว่นกันแดดขณะติดตั้งอย่างใกล้ชิด เพื่อไม่ให้แว่นกันแดดที่เคลื่อนที่ใดและฟังก์ชันการทำงานของรถยนต์สามารถทำงานได้อย่างถูกต้อง โปรดติดต่อทีมบริการลูกค้าของ OSRAM หากคุณมีคำถามใด ๆ เกี่ยวกับการบำรุงรักษาหรือพบปัญหาทางเทคนิค สามารถติดต่อทีมบริการได้ที่อีเมล automotive-service@osram.com. *โปรดตรวจสอบคู่มือการประกอบเฉพาะของรถ.



www.osram.com/am-guarantee

OSRAM Prosperity Co. Ltd
Room 4007-4009 Office Tower
Convention Plaza
1 Harbour Road
Wanchai, Hong Kong
www.osram.com



C10449057
G15085906

11.08.20



OSRAM GmbH
Nonnendammallee 44
13629 Berlin
Germany
www.osram.com