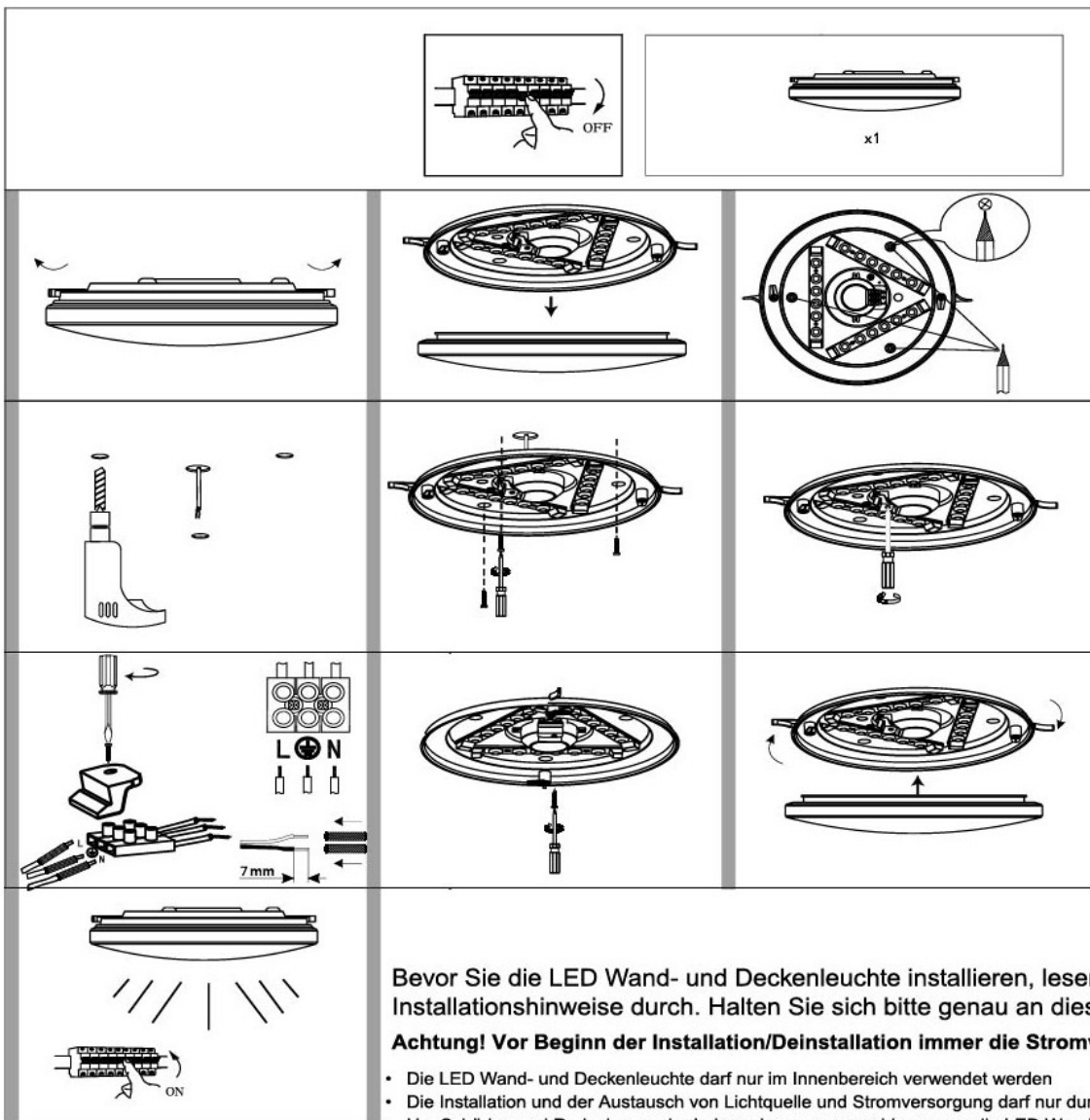


## Bedienungsanleitung Wand- und Deckenleuchte



Bevor Sie die LED Wand- und Deckenleuchte installieren, lesen Sie sich aufmerksam die Installationshinweise durch. Halten Sie sich bitte genau an diese Hinweise.

**Achtung! Vor Beginn der Installation/Deinstallation immer die Stromversorgung ausschalten!**

- Die LED Wand- und Deckenleuchte darf nur im Innenbereich verwendet werden
- Die Installation und der Austausch von Lichtquelle und Stromversorgung darf nur durch ausgebildetes Fachpersonal erfolgen!
- Um Schäden und Reduzierung der Lebensdauer zu vermeiden, muss die LED Wand- und Deckenleuchte in geeigneter Umgebung (Bsp.: trockene Innenräume und nur an trockenen Stellen analog IP20) installiert werden.
- Die LED Wand- und Deckenleuchte darf nicht abgedeckt werden, da sonst die Luftzirkulation beeinträchtigt wird.
- Das LED Modul und die Stromversorgung kann durch das Lösen der Schrauben mit Hilfe eines Kreuzschlitzschraubenziehers ausgetauscht werden.
- Setzen Sie die LED Wand- und Deckenleuchte keiner starken Verschmutzung oder mechanischen Beanspruchung aus.
- Bitte niemals direkt in das Licht schauen.
- Um Finger- und Handabdrücke auf der LED Wand- und Deckenleuchte zu vermeiden, empfehlen wir das Tragen von Handschuhen.
- Der Hersteller haftet nicht für Schäden, die durch unsachgemäße Installation, Bedienung, Wartung oder der Verwendung von ungeeignetem Werkzeug entstehen. Benutzen Sie bitte für die Installation das mitgelieferte Zubehör.
- Bei Sach- oder Personenschäden, die durch unsachgemäße Handhabung oder Nichtbeachtung der Sicherheitshinweise verursacht werden, übernehmen wir keine Haftung! In solchen Fällen erlischt die Garantie, siehe auch unter: [www.hwh-electronic.com/garantiebedingungen](http://www.hwh-electronic.com/garantiebedingungen)
- Keine Änderungen und/oder Modifizierungen an dem Produkt und dessen Zubehör vornehmen.
- Druckfehler und Änderungen an dem Produkt, der Verpackung oder der Bedienungsanleitung behalten wir uns vor.

### Hinweise:

- Dieses Produkt enthält Lichtquellen der Energieeffizienzklasse F.
- Alle lichttechnischen Angaben beziehen sich auf das verbaute LED Modul.

