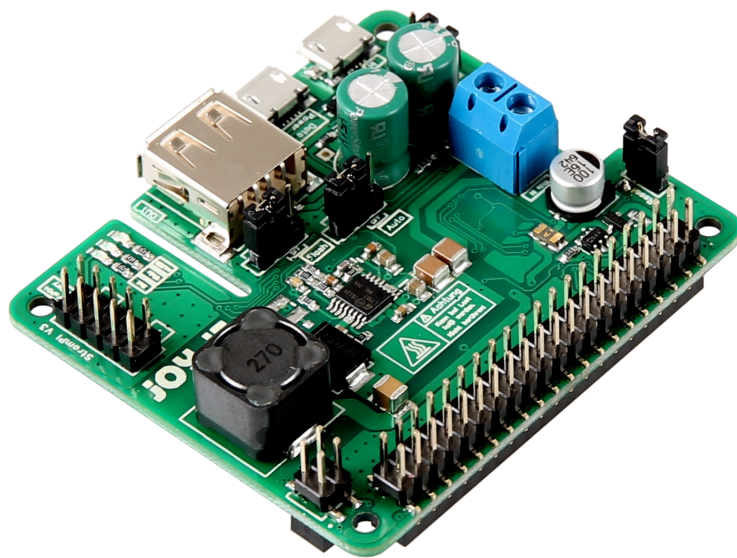


JOY-IT



StromPi 3 Serial-Less Anleitung

1. EINLEITUNG

Möglicherweise ist die serielle Schnittstelle Ihres Raspberry Pis bereits durch ein anderes HAT oder ein weiteres Modul in Benutzung und kann daher nicht gleichzeitig mit dem StromPi 3 verwendet werden.

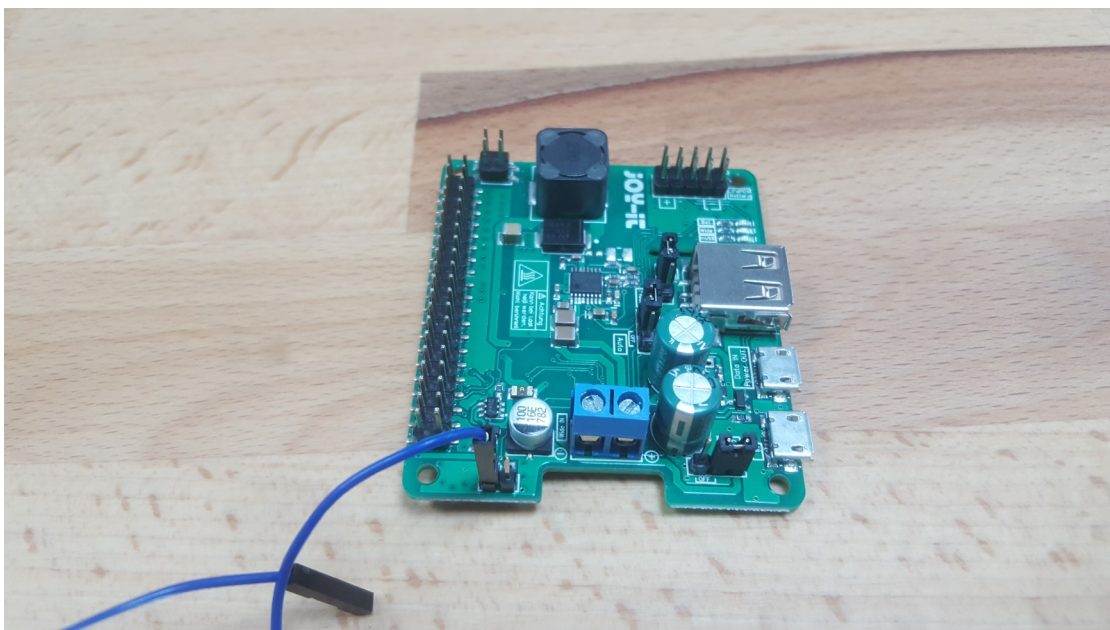
Mit dem Serial-Less Modus ist jedoch der Betrieb des StromPi3 weiterhin als USV möglich. Durch diesen Modus wird die Shutdown-Warnung nicht, wie bisher, über die serielle Schnittstelle, sondern über einen freien GPIO-Pin übertragen.

Für diesen Modus ist eine zusätzliche Modifikation notwendig, die eine Verbindung zwischen Ihrem Raspberry Pi und dem StromPi 3 herstellt. Für diese Modifikation gibt es drei verschiedene Möglichkeiten, die wir Ihnen im folgenden näher erläutern. Zusätzlich dazu werden angepasste Shutdown-Scripts benötigt, die ebenfalls in diesem Paket enthalten sind.

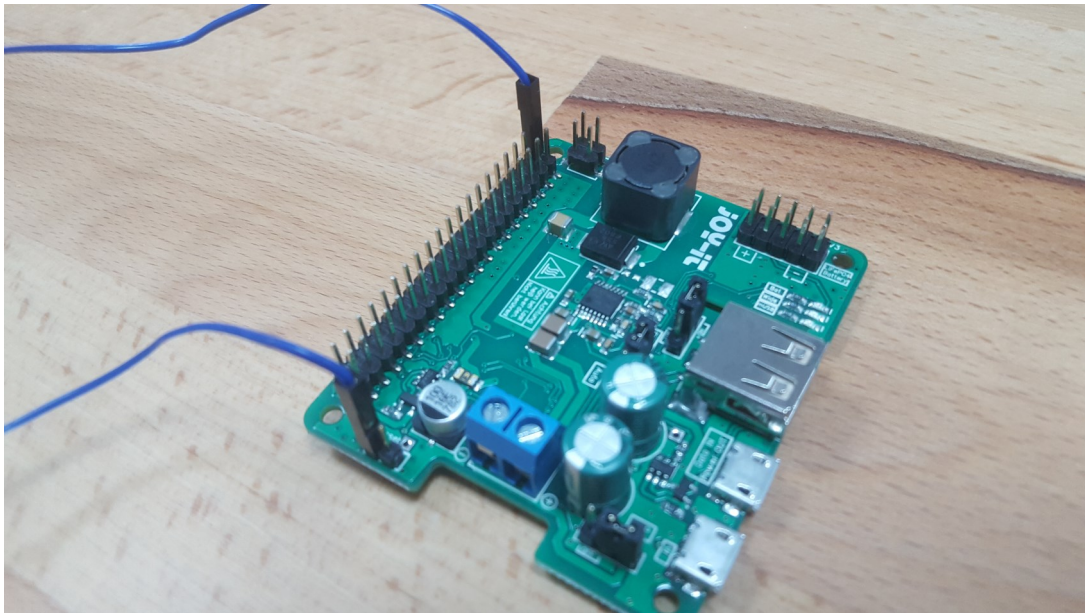
2. VARIANTE 1

Variante 1 ist die schnellste Lösung, kann jedoch nur verwendet werden, wenn Sie keinen Battery Hat benutzen.

Stecken Sie dazu einfach, wie im folgenden Bild zu sehen ist, ein Kabel auf den Reset-Pin. Dafür müssen Sie zunächst den Jumper entfernen.



Das andere Ende des Kabels müssen Sie auf einen GPIO-Pin stecken.



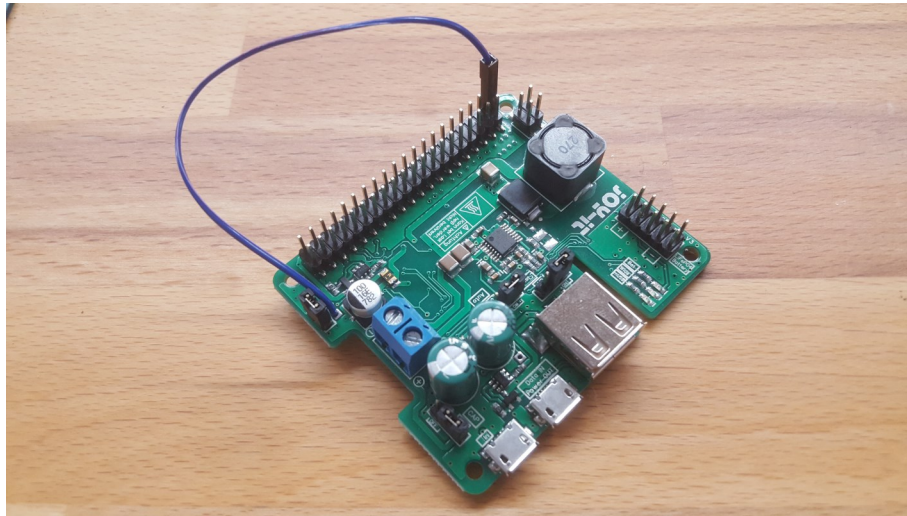
Man kann auch jeden anderen GPIO-Pin verwenden, allerdings muss dafür die Software dementsprechend angepasst werden.

3. VARIANTE 2

Löten Sie ein Ende des Kabels, wie im Bild zu sehen ist, an das freie Pad. Beachten Sie das der Jumper an dem Reset-Pin dafür gesetzt sein muss.



Das andere Ende des Kabels müssen Sie auf einen GPIO-Pin stecken.



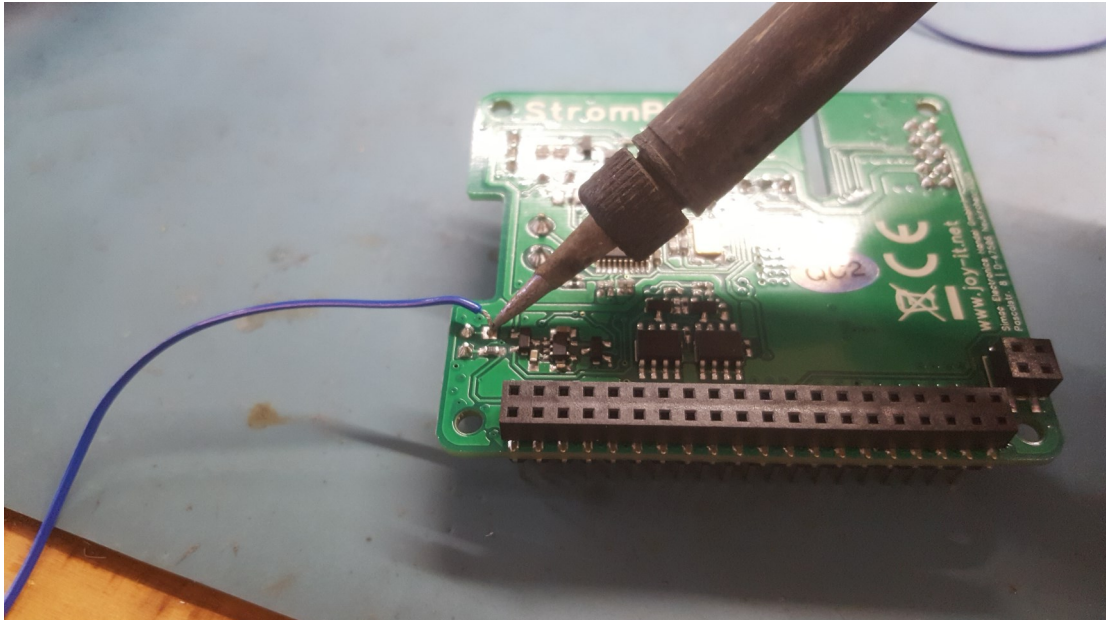
Man kann auch jeden anderen GPIO-Pin verwenden, allerdings muss dafür die Software dementsprechend angepasst werden.

Diese Variante eignet sich auch, wenn Sie das Battery Hat benutzen.

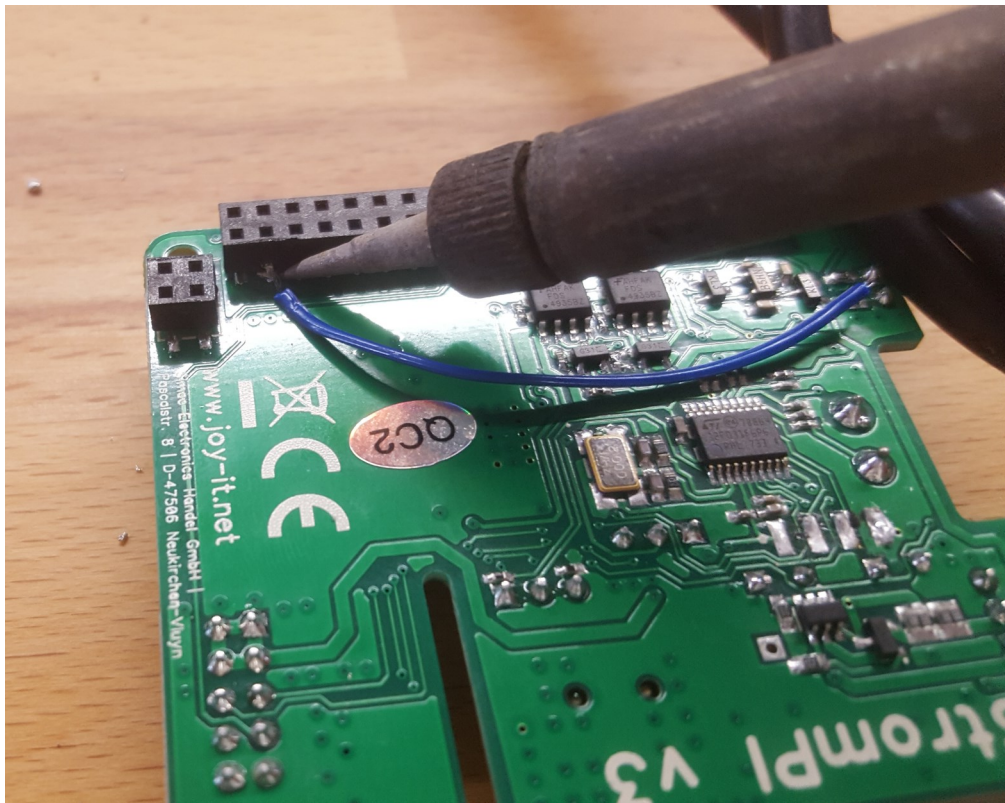


4. VARIANTE 3

Für Variante 3 Löten Sie, wie bei Variante 2, ein Ende des Kabels an das Freie Pad des Reset-Pins. Auch hier muss der Jumper gesetzt bleiben.



Das andere Ende des Kabels löten Sie, wie im Bild unten zusehen, an einen der GPIO-Pins.



5. SUPPORT

Wir sind auch nach dem Kauf für Sie da. Sollten noch Fragen offen bleiben oder Probleme auftauchen stehen wir Ihnen auch per E-Mail, Telefon und Ticket-Supportsystem zur Seite.

E-Mail: service@joy-it.net

Ticket-System: <http://support.joy-it.net>

Telefon: +49 (0)2845 98469 – 66 (11- 18 Uhr)

Für weitere Informationen besuchen Sie unsere Website:

www.joy-it.net