

GROßES GEHÄUSE FÜR RD6006

JT-RD6006-Case02



1. ALLGEMEINE INFORMATIONEN

Sehr geehrter Kunde,

vielen Dank, dass Sie sich für unser Produkt entschieden haben. Im Folgenden zeigen wir Ihnen, was bei der Inbetriebnahme und der Verwendung zu beachten ist.

Sollten Sie während der Verwendung unerwartet auf Probleme stoßen, so können Sie uns selbstverständlich gerne kontaktieren.

Dieses Case ist konzipiert für ein zusätzliches Netzteil, damit man dieses Labornetzteil direkt an Wechselstrom anschließen kann.

Deswegen ist der folgende Sicherheitshinweis erforderlich:



Dieses Produkt darf zu Ihrer eigenen Sicherheit nur durch eine Elektrofachkraft installiert werden! Bei Arbeiten an elektrischen Geräten / Anlagen besteht die Gefahr eines Stromschlages, der zu schweren Verletzungen oder zum Tode führen kann!

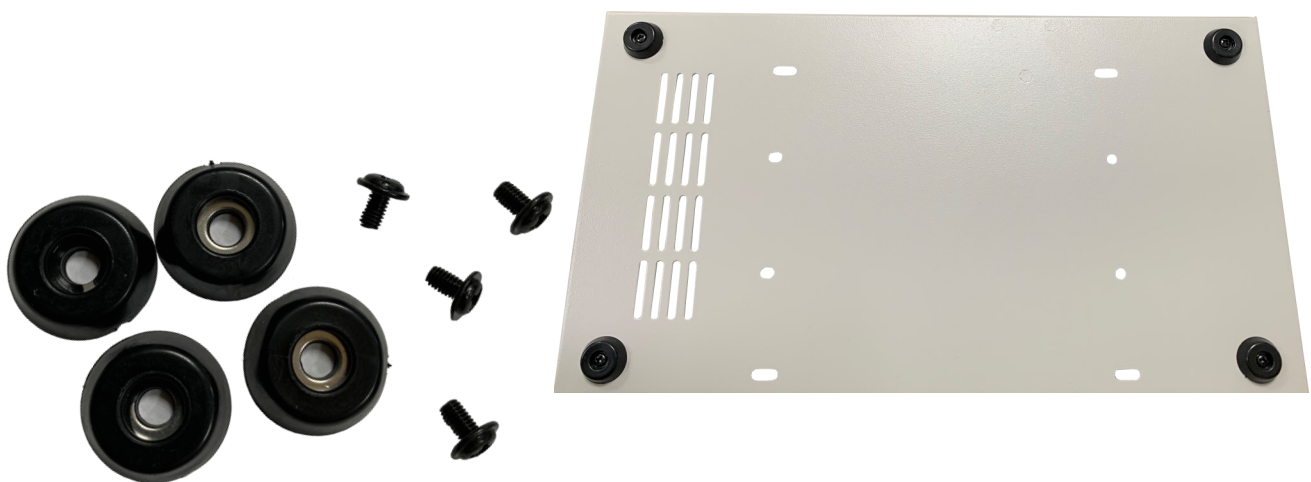
2. EINBAU

Dieses Gehäuse ist für das JT-RD6006 und das dazugehörige Netzteil JT-RD6006-NT gebaut, welche beide nicht im Lieferumfang enthalten sind.

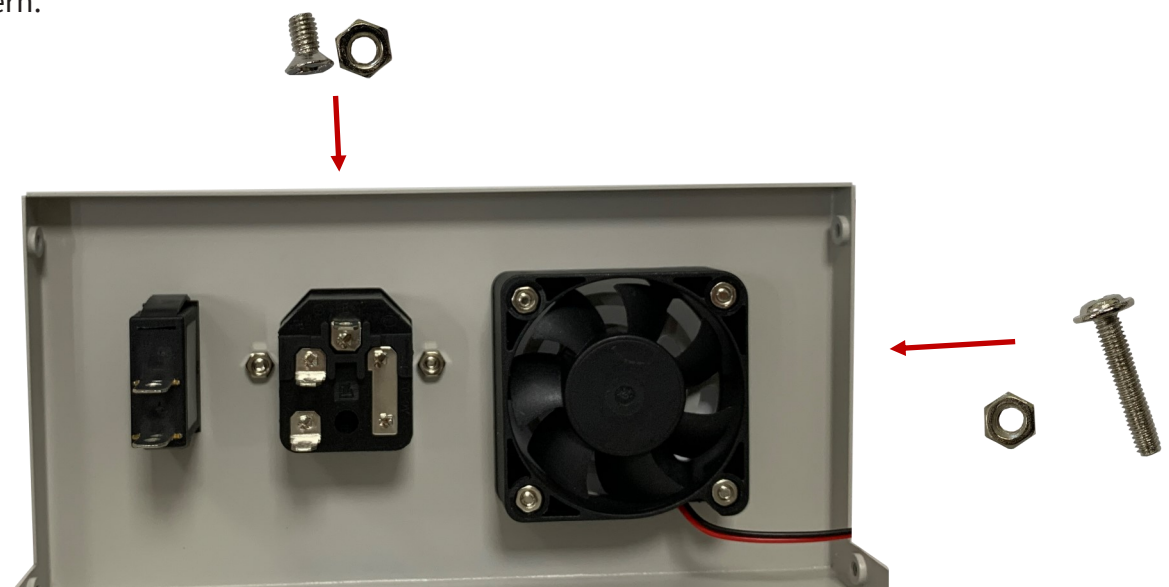
1. Öffnen Sie als erstes die äußeren acht Schrauben des Gehäuses.



2. Schrauben Sie nun die FüÙe des Gehäuses mit den schwarzen Schrauben fest.



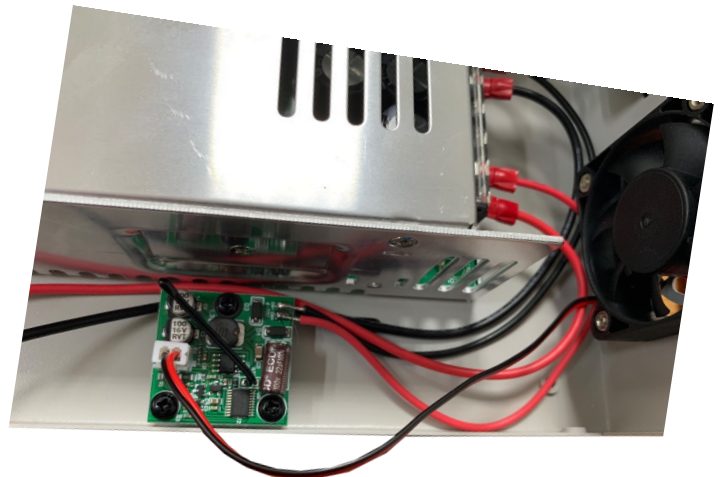
3. Nun setzen Sie Anschlüsse, also der Kippschalter, den Stromanschluss und der Lüfter in das Gehäuse und schrauben Sie diese gegebenenfalls fest mit den silbernen Schrauben und den Muttern.



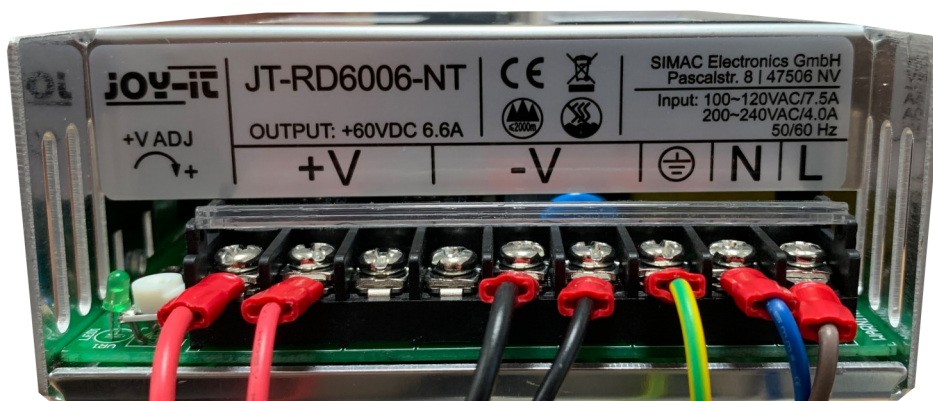
4. Setzen Sie nun das Netzteil in das Gehäuse ein und schrauben dieses mit den dicken silbernen Schrauben, vom Boden des Gehäuses aus, fest.



5. Nun schrauben Sie die Lüftersteuerung neben dem Labornetzteil mit den restlichen schwarzen Schrauben fest und schließen Sie den Lüfter in den dazu vorgesehenen Anschluss an.

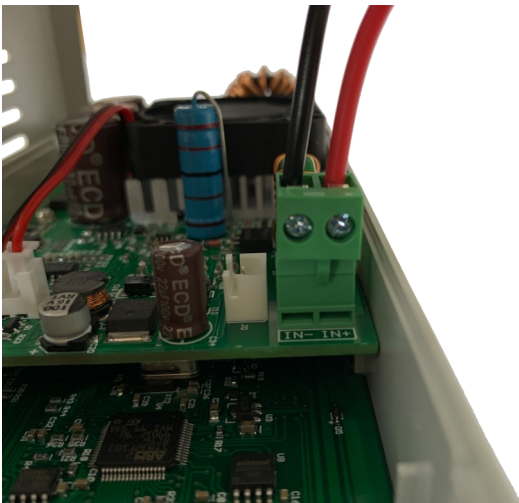


6. Daraufhin folgt die Verkabelung. Sie beginnen mit dem Verkabeln des Schalters. Verbinden Sie zunächst das braune Kabel (Phase) mit dem Kippschalter und der untersten Anschlussmöglichkeit des Stromanschlusses. Vom Kippschalter verbinden Sie mit einem weiteren braunen Kabel den Stromanschluss zum Schraubterminal des Netzteiles (markiert als L), sodass der Kippschalter zur Stromversorgung funktionsfähig ist. Das blaue Kabel wird von mittleren Anschluss des Stromanschlusses mit dem N des Netzteiles verbunden. Das gelbgrüne Kabel wird vom oberen Anschluss als Sicherung mit dem Netzteil verbunden (mit Zeichen der Erdung bezeichnet).





7. Nun verbinden Sie das schwarze Kabel der Lüftersteuerung und des Netzteils mit den dafür vorgesehenen Terminals V- und die roten Kabel mit den V+ Terminals.
8. Nun müssen Sie noch die noch nicht verkabelten Kabel mit dem RD6006 verbinden. Dabei wird schwarz bei IN- und rot mit IN+ angeschlossen.



9. Nun schrauben Sie den Deckel erneut fest und Ihr Labornetzteil ist nun fertig.



Sie können mit Hilfe eines Feineinstellpotenziometer die Ausgangsspannung am RD6006-NT eingestellt werden. Dies können Sie an der Eingangsspannung des RD6006 sehen. Idealerweise hat das RD6006 eine Eingangsspannung von 65 V, damit die vollen 60 V ausgegeben werden können.



3. SONSTIGE INFORMATIONEN

Unsere Informations- und Rücknahmepflichten nach dem Elektroggesetz (ElektroG)

Symbol auf Elektro- und Elektronikgeräten:



Diese durchgestrichene Mülltonne bedeutet, dass Elektro- und Elektronikgeräte **nicht** in den Hausmüll gehören. Sie müssen die Altgeräte an einer Erfassungsstelle abgeben. Vor der Abgabe haben Sie Altbatterien und Altakkumulatoren, die nicht vom Altgerät umschlossen sind, von diesem zu trennen.

Rückgabemöglichkeiten:

Als Endnutzer können Sie beim Kauf eines neuen Gerätes, Ihr Altgerät (das im Wesentlichen die gleiche Funktion wie das bei uns erworbene neue erfüllt) kostenlos zur Entsorgung abgeben. Kleingeräte bei denen keine äußere Abmessungen größer als 25 cm sind können unabhängig vom Kauf eines Neugerätes in Haushaltsüblichen Mengen abgeben werden.

Möglichkeit Rückgabe an unserem Firmenstandort während der Öffnungszeiten:

SIMAC Electronics GmbH, Pascalstr. 8, D-47506 Neukirchen-Vluyn

Möglichkeit Rückgabe in Ihrer Nähe:

Wir senden Ihnen eine Paketmarke zu mit der Sie das Gerät kostenlos an uns zurücksenden können. Hierzu wenden Sie sich bitte per E-Mail an Service@joy-it.net oder per Telefon an uns.

Informationen zur Verpackung:

Verpacken Sie Ihr Altgerät bitte transportsicher, sollten Sie kein geeignetes Verpackungsmaterial haben oder kein eigenes nutzen möchten kontaktieren Sie uns, wir lassen Ihnen dann eine geeignete Verpackung zukommen.

4. SUPPORT

Wir sind auch nach dem Kauf für Sie da. Sollten noch Fragen offen bleiben oder Probleme auftauchen stehen wir Ihnen auch per E-Mail, Telefon und Ticket-Supportsystem zur Seite.

E-Mail: service@joy-it.net

Ticket-System: <http://support.joy-it.net>

Telefon: +49 (0)2845 98469 – 66 (10 - 17 Uhr)

Für weitere Informationen besuchen Sie unsere Website:

www.joy-it.net