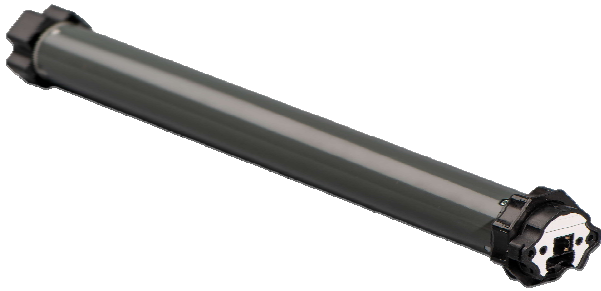


SE Pro 2/7



Verwendungszweck

Dieser Antrieb ist für den Betrieb von Rollläden bestimmt und arbeitet sowohl mit Sicherheits- und Befestigungsfedern, als auch mit mechanischen Hochschiebesicherungen (bei manueller Einstellung der Endlagen).

Einbau- lage

Der Antrieb ist für den Betrieb in horizontaler Einbau- lage bestimmt.

Kurzbeschreibung

- Festfrierschutz und lernender Überlastschutz in Aufwärtsrichtung
- sensible Hinderniserkennung in Abwärtsrichtung
- sanfter Anlauf gegen den oberen Anschlag
- Entlastungsfunktion in der oberen Endlage, um den Rollläden zu schonen
- Komfortabschaltung (Referenzierung alle 30 Fahrten)
- automatischer Behanglängenausgleich, wenn Anschlag oben eingestellt ist
- RESET in die Werkseinstellung mit normalem Schalter möglich
- automatische Drehrichtungszuordnung (unabhängig von Einbau rechts oder links)
- Parallelschaltung mehrerer Antriebe möglich

technische Daten

Typ	SE Pro 2/7
Drehmoment	7Nm
Drehzahl	17 U/min
Strom	0,41A
Leistung	95W
Netzspannung	230V
Netzfrequenz	50Hz
Laufzeit	4min
Isolierstoffklasse	155 (F)
Schutzart	IP44

Einstellung der Endlagen

1.) automatisch (ohne spezielles Einstellkabel einstellbar, Auslieferungszustand)

in Aufwärtsrichtung einschalten, Antrieb stoppt automatisch am oberen Anschlag, fährt selbsttätig den unteren Anschlag (Fensterbank) an

Funktionen nach der Einstellung

sanfte Drehmomentabschaltung mit Entlastung am oberen Anschlag

Positionsabschaltung für den unteren Endpunkt

ständige Drehmomentüberwachung in Aufwärtsrichtung, Überlast- / Anfrier- schutz

sensibler Auflaufschutz in Abwärts- richtung (Hinderniserkennung) durch speziellen Motorkopf

Behanglängenausgleichsfunktion

2.) manuell - Position unten, Anschlag oben (Einstell- kabel erforderlich)

mind. 6 Sekunden E-Taste drücken
unteren Punkt anfahren

mind. 3 Sekunden E-Taste drücken

in Aufwärtsrichtung einschalten, bis der Antrieb am oberen Anschlag selbsttätig abschaltet

Funktionen nach der Einstellung

sanfte Drehmomentabschaltung mit Entlastung am oberen Anschlag

Positionsabschaltung für den unteren Endpunkt

ständige Drehmomentüberwachung in Aufwärtsrichtung, Überlast- / Anfrier- schutz

sensibler Auflaufschutz in Abwärts- richtung (Hinderniserkennung) durch speziellen Motorkopf

Behanglängenausgleichsfunktion

3.) manuell - Position unten, Position oben (Einstell- kabel erforderlich)

mind. 6 Sekunden E-Taste drücken
unteren Punkt anfahren

mind. 3 Sekunden E-Taste drücken

oberen Punkt anfahren

mind. 3 Sekunden E-Taste drücken

Funktionen nach der Einstellung

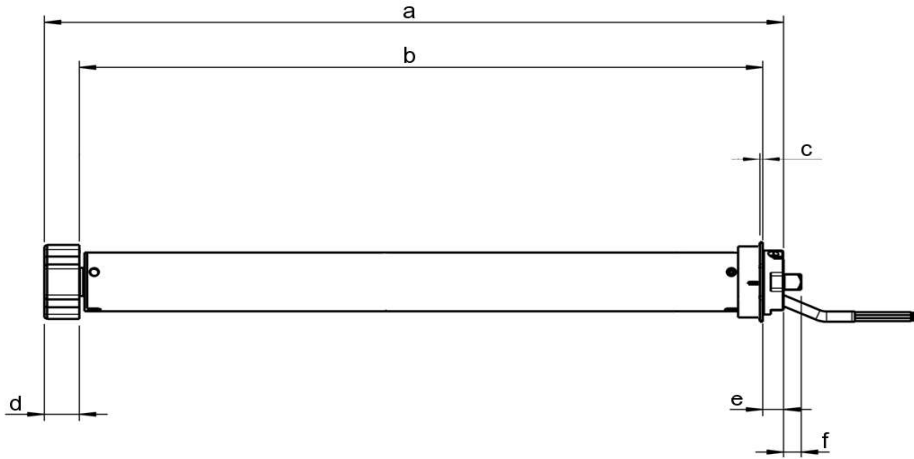
Positionsabschaltung für den unteren Endpunkt

Positionsabschaltung für den oberen Endpunkt

ständige Drehmomentüberwachung in Aufwärtsrichtung, Überlast- / Anfrier- schutz

sensibler Auflaufschutz in Abwärts- richtung (Hinderniserkennung) durch speziellen Motorkopf

SE Pro 2/7



Baumaße								
	a		b	c	d		e	f
adaptiert für	SW50 (288219)	SW60 (288225)			SW50 (288219)	SW60 (288225)		
SE Pro 2/7	512,5	512,5	473,5	2,5	25	25	14	12 bis 15