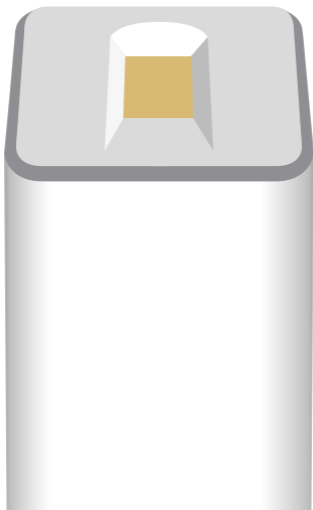


ekey
uno

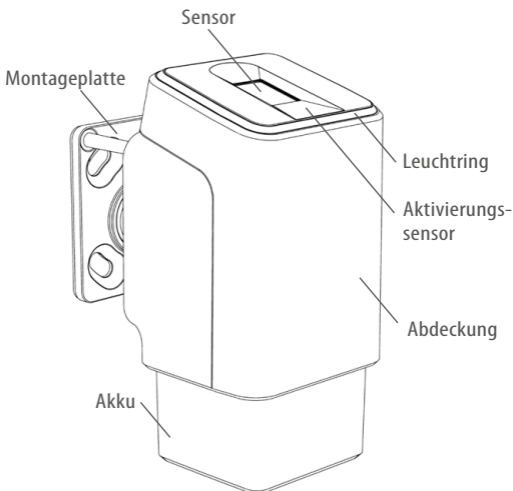
Fingerprint mit Akku und Funk

Erste Schritte



Lieferumfang

- **ekey uno**
- Akku
- Torx-Schraubendreher
- Ladegerät
- Untere Kappe
- Sicherheitsschraube
- Schrauben zur Befestigung des **ekey uno** an der Montageplatte
- Dübel und Schrauben zur Befestigung der Montageplatte an der Wand

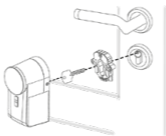


Beachten Sie die beiliegenden Sicherheitshinweise.

1 *eqiva* BLUETOOTH® Smart Türschlossantrieb in Betrieb nehmen

Befolgen Sie die Anweisungen der Bedienungsanleitung des *eqiva* BLUETOOTH® Smart Türschlossantrieb

eqiva



2 Akku laden

- Akku wird geladen
- Akku voll geladen



3 Montageplatte anbringen (Bringen Sie den *ekey uno* in unmittelbarer Nähe Ihres Türschlosses an – Höhe 110 cm)

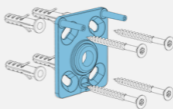


Klebevariante*

Eine Klebefolie ist bereits auf der Montageplatte angebracht. Ziehen Sie die Trägerfolie ab und kleben Sie die Montageplatte an.

ODER

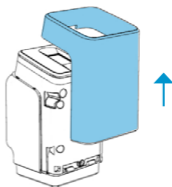
Schraubvariante



*HINWEIS: Entfernen Sie die Trägerfolie vollständig. Reinigen Sie die zu beklebende Oberfläche gründlich. Kleben Sie die Montageplatte nur auf glatte, trockene Oberflächen, bei Raumtemperatur. Drücken Sie die Montageplatte **mit viel Druck** auf die zu beklebende Oberfläche. Die maximale Klebekraft wird erst nach 3 Tagen erreicht. Erst dann ist die Montageplatte voll belastbar.

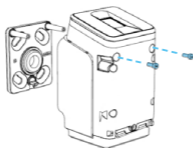
Für weitere Informationen besuchen Sie: www.ekey-uno.net/faq.

4 Abdeckung abnehmen

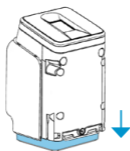


Akkubetriebene Variante

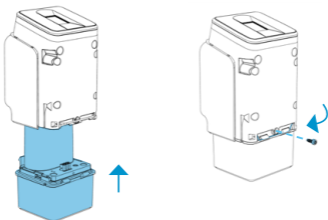
5 *ekey uno* anschrauben



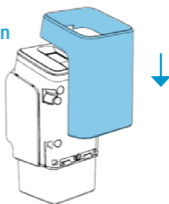
6 Untere Kappe abnehmen



7 Akku einsetzen und Klammer schließen Optional: Sicherheitsschraube anbringen



8 Abdeckung anbringen



9 App herunterladen



GRATIS
DOWNLOAD



Apple and the Apple logo are trademarks of Apple Inc., registered in the U.S. and other countries. App Store is a service mark of Apple Inc. Android, Google Play, and the Google Play logo are trademarks of Google Inc.



www.ekey-uno.net



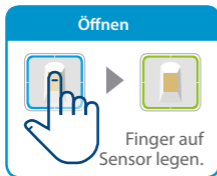
ekey uno



eqiva
*BLUETOOTH® Smart
Türschlossantrieb*

Bedienung des ekey uno

Mehr Informationen
finden Sie im FAQ-Bereich
der ekey uno App



www.ekey-uno.net

ID 329/697: Version 1,
2018-11-30



850190

Copyright © 2018 ekey biometric systems GmbH.
Inhalte, Artwork und alle enthaltenen Ideen dieser Ersten Schritte den geltenden Urheberrechtsgesetzen. Eine Übermittlung, Überlassung oder Weitergabe dieses Inhalts oder Teilen daraus an Dritte bedarf der vorherigen schriftlichen Zustimmung von ekey biometric systems GmbH. Original-Dokumentation.