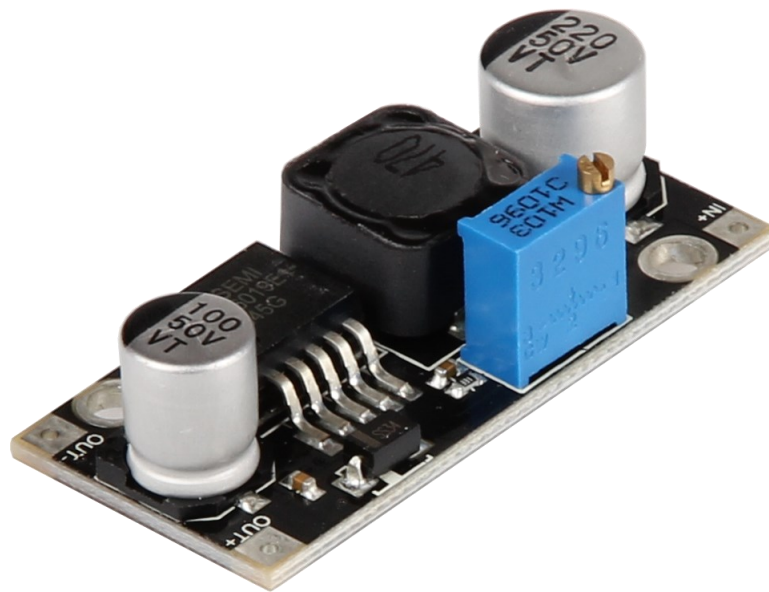


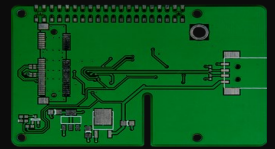
XL6019

Step-Up Spannungsregler



Technische Daten

Modell	XL6019 (Step-Up Schaltregler-Modul)
Artikel Nr.	SBC-XL6019
Eingangsspannung	5 - 40V DC
Ausgangsspannung	5 - 40V DC (einstellbar via Potentiometer)
Eingangsstrom	Max. 5A
Ausgangsstrom, Leistung	Max. 1,5A , 20W
Besonderheiten	Hohe Effizienz (bis zu 94%) Integrierter MOSFET-Verstärker
Abmessungen	50 x 28 x 13mm
Lieferumfang	XL6019
EAN	4250236816937



XL6019

Step-Up Spannungsregler

