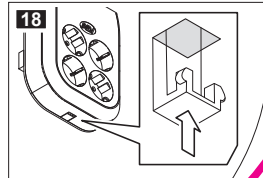
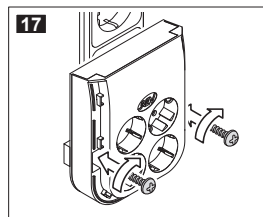
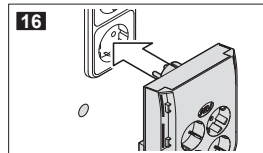
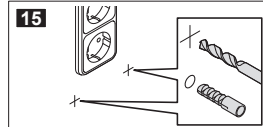
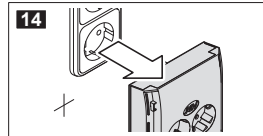
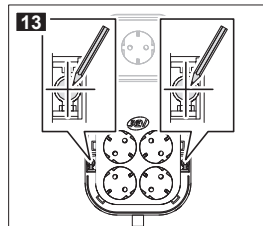
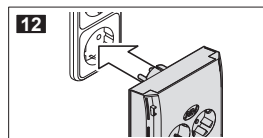
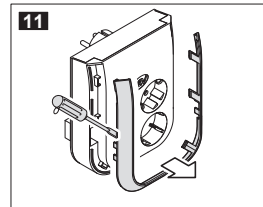
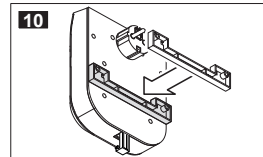
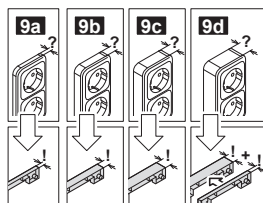
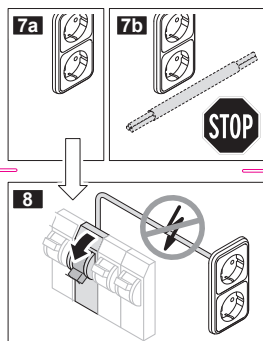
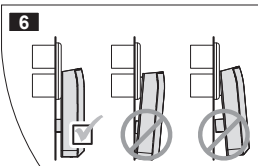
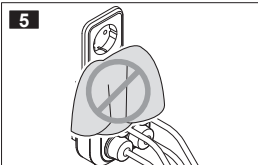
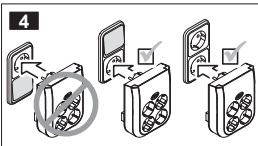
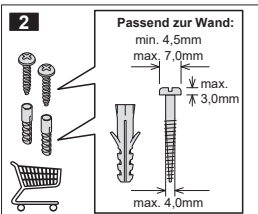
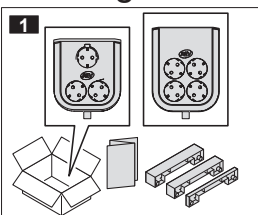




MultiPower Adapter

Montage



- Silberfarbenen Rahmen vorsichtig abnehmen (siehe Abb. 11)
- Adapter in die gewünschte Steckdose stecken (siehe Abb. 12)
- Adapter links und rechts anschrauben (siehe Abb. 17)
- Hebel an der Unterseite (= Schalter für Stromzufuhr) eindrücken (siehe Abb. 18)
- Silberfarbenen Rahmen vorsichtig aufdrücken – Adapter ist funktionsfähig. (siehe Abb. 19)

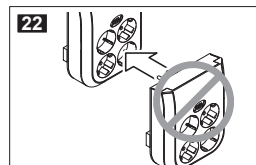
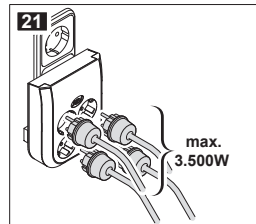
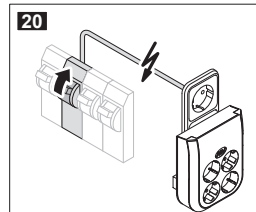
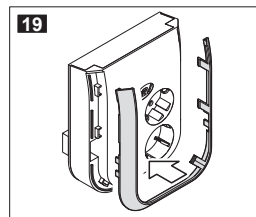
ACHTUNG!

Die Funktionsfähigkeit des Produkts ist erst nach Ausführung von Abbildung 17 und 18 gegeben!



Warnhinweis – nach Norm VDE 0620-1

Installation nur durch Personen mit einschlägigen elektrotechnischen Kenntnissen und Erfahrungen!
Durch unsachgemäße Installation gefährden Sie:
• Ihr eigenes Leben
• Das Leben der Nutzer der elektrischen Anlage



Mit einer unsachgemäßen Installation riskieren Sie schwere Sachschäden, z.B. durch Brand. Es droht für Sie die persönliche Haftung bei Personen- und Sachschäden.

Wenden Sie sich an einen Elektroinstallateur!
* Erforderliche Fachkenntnisse für die Installation
Für die Installation sind insbesondere folgende Fachkenntnisse erforderlich:

- Die anzuwendenden „5 Sicherheitsregeln“: Freischalten; gegen Wiedereinschalten sichern; Spannungsfreiheit feststellen; Erden und Kurzschließen; benachbarte, unter Spannung stehende Teile abdecken oder abschranken;
- Auswahl des geeigneten Werkzeuges, der Messgeräte und ggf. der persönlichen Schutzausrüstung;
- Auswertung der Messergebnisse;
- Auswahl des Elektroinstallationsmaterials zur Sicherstellung der Abschaltbedingungen;
- IP-Schutzarten;
- Einbau des Elektroinstallationsmaterials;
- Art des Versorgungsnetzes (TN-Systeme, IT-Systeme, TT-Systeme) und die daraus folgenden Anschlussbedingungen (klassische Nullung, Schutzerdung, erforderliche Zusatzmaßnahmen etc.).

Demontage

