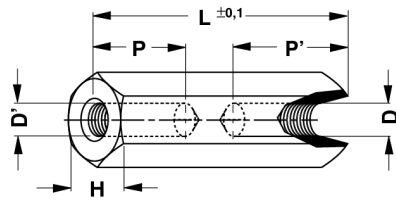


### Abstandsbolzen mit Innengewinde

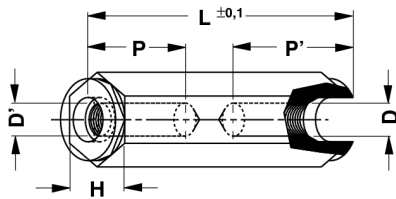


Art. Nr.	Maße [mm]				
	H	D/D'	L	P	P'
<b>ABM 2550 ...</b>	5	M 2,5	5/ 8/ 10/ 12/ 15	=L	–
<b>ABM 2550 ...</b>	5	M 2,5	18	8	8
<b>ABM 2550 ...</b>	5	M 2,5	20/ 25/ 30/ 35/ 40/ 45/ 50	10	10
<b>ABM 3050 ...</b>	5	M 3	5/ 8/ 9/ 10/ 12/ 13/ 15	=L	–
<b>ABM 3050 ...</b>	5	M 3	16/ 18/ 19	8	8
<b>ABM 3050 ...</b>	5	M 3	20/ 25/ 29/ 30/ 35/ 40/ 45/ 50	10	10
<b>ABM 4070 ...</b>	7	M 4	5/ 8/ 10/ 12/ 15	=L	–
<b>ABM 4070 ...</b>	7	M 4	18	9	9
<b>ABM 4070 ...</b>	7	M 4	20/ 25/ 30/ 35/ 40/ 45/ 50	10	10

... bitte Länge "L" angeben

Andere Längen und Gewinde auf Anfrage

<b>Material</b>	Messing
<b>Oberfläche</b>	6 µm vernickelt, löflfähig



Art. Nr.	Maße [mm]				
	H	D/D'	L	P	P'
<b>ABP 2550 ...</b>	5	M 2,5	10	=L	–
<b>ABP 2550 ...</b>	5	M 2,5	15/ 20/ 25/ 30	6	6
<b>ABP 3060 ...</b>	6	M 3	10/ 12/ 15	=L	–
<b>ABP 3060 ...</b>	6	M 3	20	8	8
<b>ABP 3060 ...</b>	6	M 3	25/ 30	10	10
<b>ABP 4080 ...</b>	8	M 4	10/ 15/ 20	=L	–
<b>ABP 4080 ...</b>	8	M 4	20	10	10

... bitte Länge "L" angeben

Andere Längen und Gewinde auf Anfrage

<b>Material</b>	Polyamid, GF verstärkt
<b>Temperaturbereich</b>	-30 °C ... +110 °C
<b>Farbe</b>	schwarz

Abstandsbolzen im TE-Raster  
Distanzrollen  
Einpressniet  
Montageteile für Kühlkörper

→ E 31  
→ E 32 – 33  
→ E 37  
→ E 42 – 43

Schwingungsdämpfer  
Isolier-Abstandsbolzen  
Isolierspannstücke  
Montagematerial für Halbleiter

→ E 34  
→ E 24 – 26  
→ E 38  
→ E 37 – 41

**E 30**

A

B

C

D

**E**

F

G

H

I

K

L

M

N