

Datenblatt

Prototypenadapter WS2812-**RGB-LED**

CM-DL-RGB02, 10er-Set

Funktionsbeschreibung:

Dieses Set beinhaltet fertig aufgebaute Platinen mit einer seriellen RGB-LED vom Typ WS2812D-F8. Diese LEDs werden über ein spezielles seriellles Protokoll angesteuert. Das Datenblatt zu dieser LED kann im Downloadbereich heruntergeladen werden.

Lieferumfang:

10 x CM-DL-RGB02
(Prototypenadapter WS2812-**RGB-LED**)

Die ausführliche Bau- und Bedienungsanleitung des CM-DL-RGB02 finden Sie

auf www.elv.com unter der Artikel-Nr.

(Bereich „Downloads“)

oder unter dem QR-Code:



In **Bild 1** ist das Schaltbild zu diesem RGB-Modul dargestellt. Die Versorgungsspannung VCC ist gegen Verpolung geschützt. Es sind die unbedingt die Spannungsgrenzen für die Versorgungsspannung einzuhalten. In **Bild 3** ist dargestellt, wie mehrere dieser LEDs in Reihe geschaltet werden können.

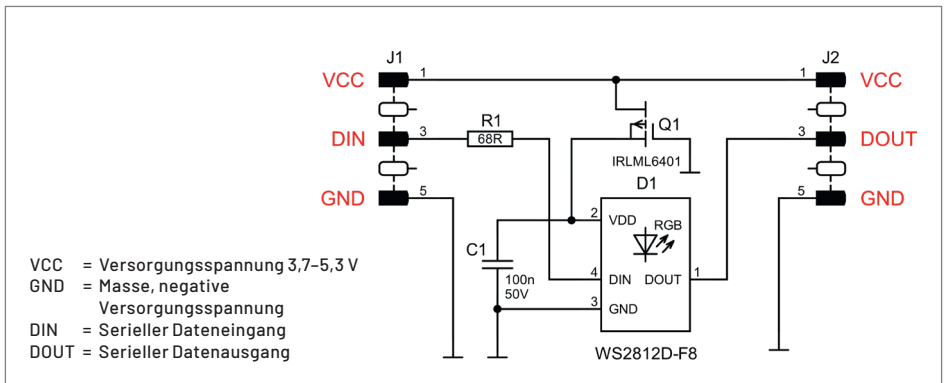


Bild 1: Schaltbild der PAD-Platine



Bild 2: Platine von oben gesehen

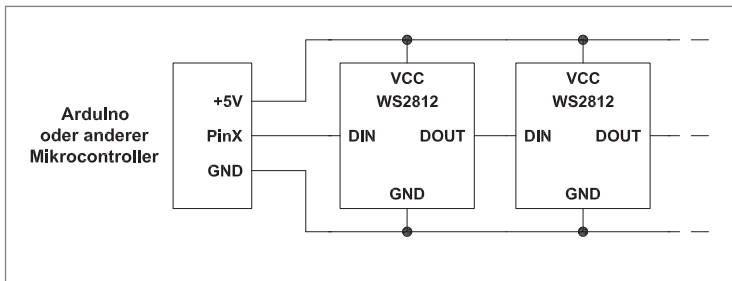


Bild 3: Reihenschaltung mehrerer PAD

Techn. Daten

Kurzbezeichnung:	CM-DL-RGB02
Versorgungsspannung:	3,7-5,3 V
Stromaufnahme	60 mA max.
LED-Typ:	WS2812D-F8
LED-Durchmesser:	8 mm
Protokoll:	seriell
Sonstiges:	Verpolungsschutz
Umgebungstemperatur:	5 bis 35 °C
Abmessungen (B x H x T):	12,7 x 21 x 20 mm
Gewicht:	36 g



Keine Haftung bei Sach-/Personenschäden, die durch unsachgemäße Handhabung oder Nichtbeachten der Gefahrenhinweise verursacht werden. In solchen Fällen erlischt der Gewährleistungsanspruch! Keine Haftung für Folgeschäden!



Nur für Personen/Kinder ab 14 Jahren bzw. für Kinder unter 14 Jahren nur für Ausbildungszwecke unter Aufsicht eines erwachsenen Ausbilders bestimmt.



Wichtiger Hinweis zum ESD-Schutz:

Das Produkt enthält elektrostatisch gefährdete Bauelemente, die durch unsachgemäße Behandlung beschädigt werden können. Sie müssen beim Umgang mit den Komponenten elektrostatisch entladen sein!



Entsorgungshinweis:

Dieses Zeichen bedeutet, dass das Gerät nicht mit dem Hausmüll, der Restmülltonne oder der gelben Tonne bzw. dem gelben Sack entsorgt werden darf.

Sie sind verpflichtet, zum Schutz der Gesundheit und der Umwelt das Produkt und alle im Lieferumfang enthaltenen Elektronikteile zur ordnungsgemäßen Entsorgung bei einer kommunalen Sammelstelle für Elektro- und Elektronik-Altgeräte abzugeben. Auch Vertreter von Elektro- und Elektronikgeräten sind zur unentgeltlichen Rücknahme von Altgeräten verpflichtet.

Durch die getrennte Erfassung leisten Sie einen wertvollen Beitrag zur Wiederverwendung, zum Recycling und zu anderen Formen der Verwertung von Altgeräten.

Wir machen ausdrücklich darauf aufmerksam, dass Sie als Endnutzer eigenverantwortlich für die Löschung personenbezogener Daten auf dem zu entsorgenden Elektro- und Elektronik-Altgerät sind.