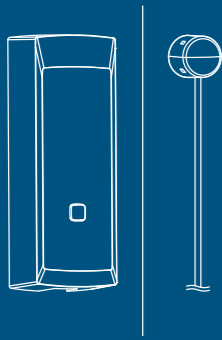


DE

EN

FR



homematic IP

Homematic IP Schnittstelle für digitale Stromzähler
Homematic IP Interface for digital electricity meters
Homematic IP Interface pour compteurs électriques numériques

Montage- und Kurzanleitung

Installation and brief instructions
Consignes de montage et instructions abrégées



Hier geht's zur ausführlichen
Bedienungsanleitung
Proceed to the detailed manual
Accédez ici aux instructions
d'utilisation complètes

HmIP-ESI-LED // 160251 // V1.1 (10/2023)
Documentation © 2023 eQ-3 AG, Germany
All rights and changes reserved. Printed in Hong Kong.

Anleitung sorgfältig lesen und aufbewahren.

Achtung! Hinweis auf eine Gefahr. **i** Zusätzliche wichtige Informationen.

► Beachten Sie die Sicherheitshinweise im Beiblatt „Sicherheitshinweise und allgemeine Informationen“

Read the manual carefully and keep it in a safe place.

Attention! This indicates a hazard. **i** Additional important information.

► Observe the safety information in the supplement „Safety instructions and general information“

Lire attentivement les consignes et les conserver dans un endroit sûr.

Attention! Indique un danger. **i** Autres informations importantes.

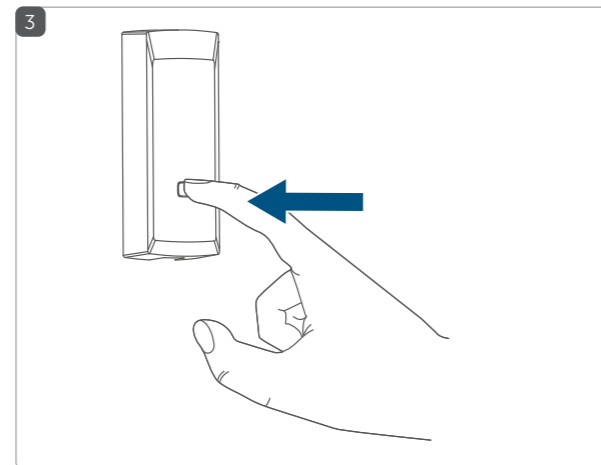
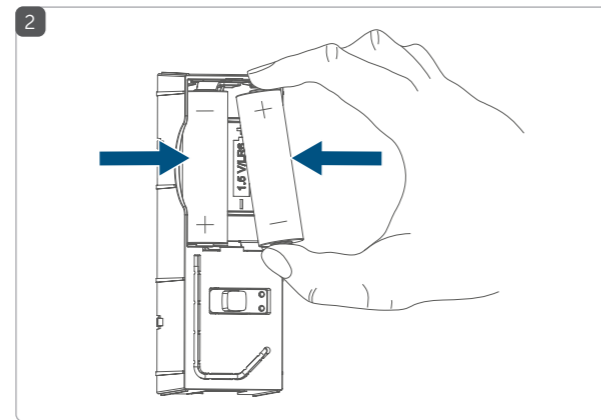
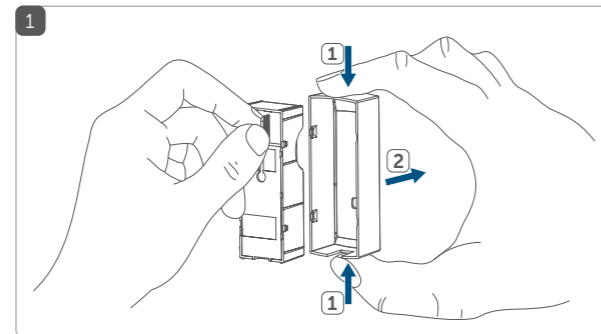
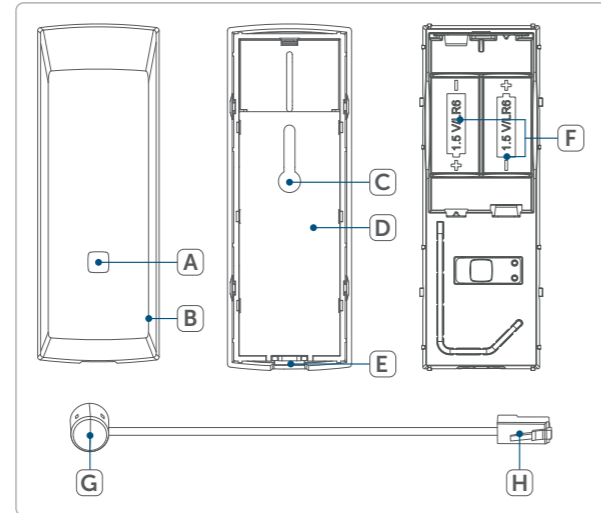
► Respectez les consignes de sécurité mentionnées sur la fiche annexe intitulée « Consignes de sécurité et informations générales »

Bevollmächtigter des Herstellers:
Manufacturer's authorised representative:
Mandataire du fabricant :

eQ-3 AG
Maiburger Straße 29
26789 Leer/Germany
www.eQ-3.de

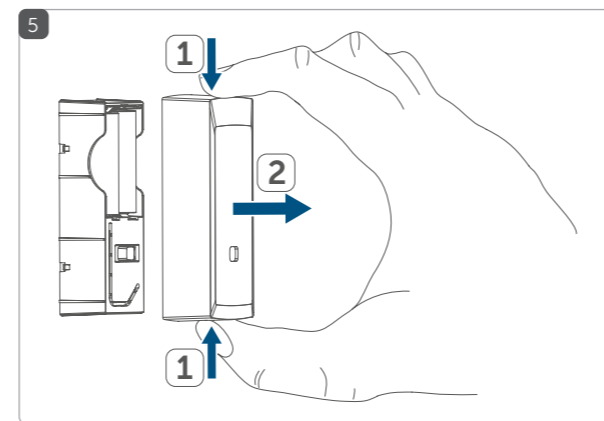
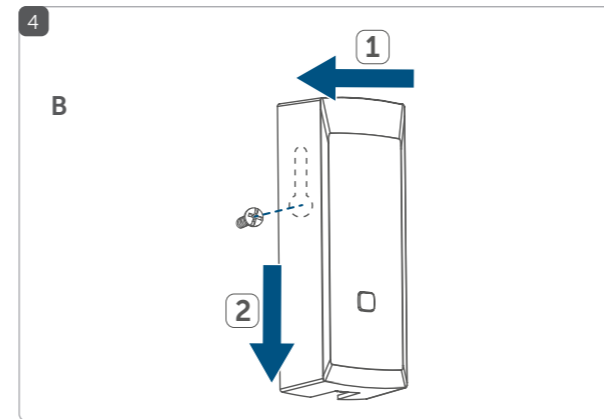
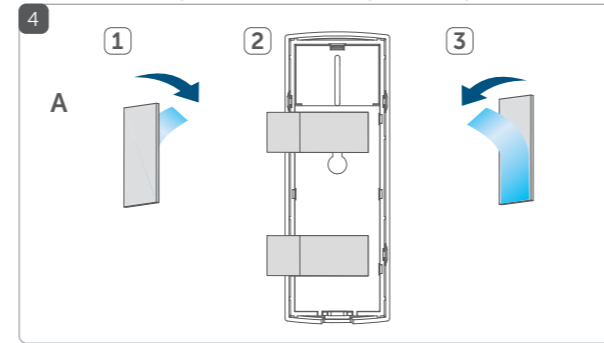
Geräteübersicht // Device overview // Aperçu de l'appareil

- A Systemtaste (Anlerntaste und LED) // System button (pairing button and LED) // Touche système (touche d'apprentissage et DEL)
- B Abdeckkappe // Cover // Cache
- C Schraubloch // Screw hole // Trou pour le vis
- D Elektronikeinheit HmIP-ESI // HmIP-ESI electronics unit // Module électronique HmIP-ESI
- E Anschlussbuchse // Connecting sockets // Connecteur
- F Batteriefach // Battery compartment // Compartiment à piles
- G Lesekopf // reader head // Tête de lecture
- H Anschlusskabel mit Steckverbinder // Connection cable with plug connector // Câble de raccordement avec connecteur



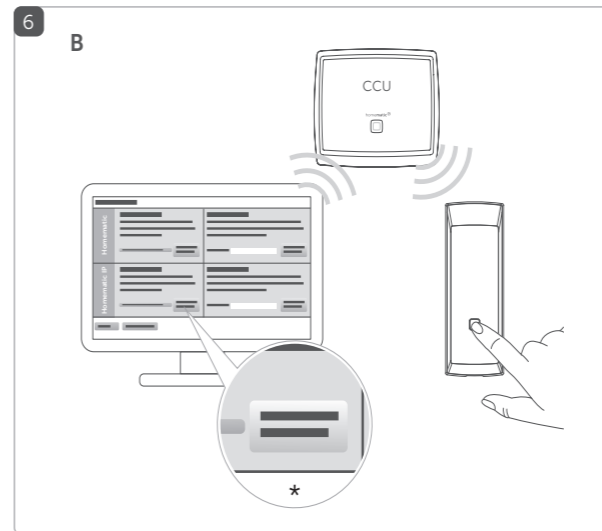
Gerät montieren: // Mounting the device: // Monter l'appareil:

- A Klebestreifenmontage // Adhesive strip mounting // Montage avec bandes adhésives
- B Schraubmontage // Screw mounting // Montage avec vis



Gerät anlernen an: // Connect device to: // Procéder à l'apprentissage de l'appareil sur :

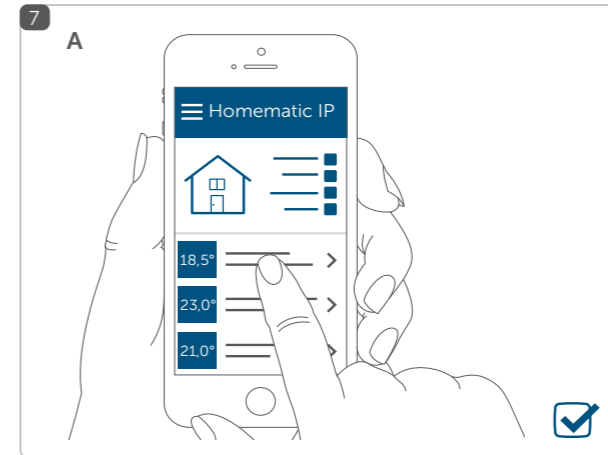
- A Homematic IP Access Point (Cloud)
- B Zentrale // Central Control Unit // Centrale CCU3



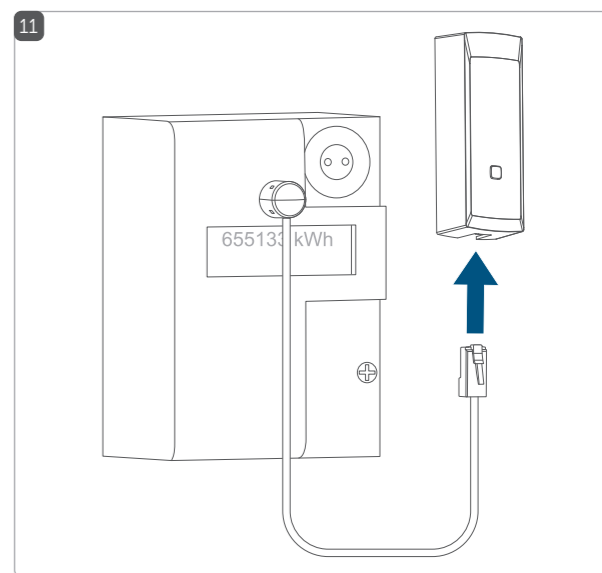
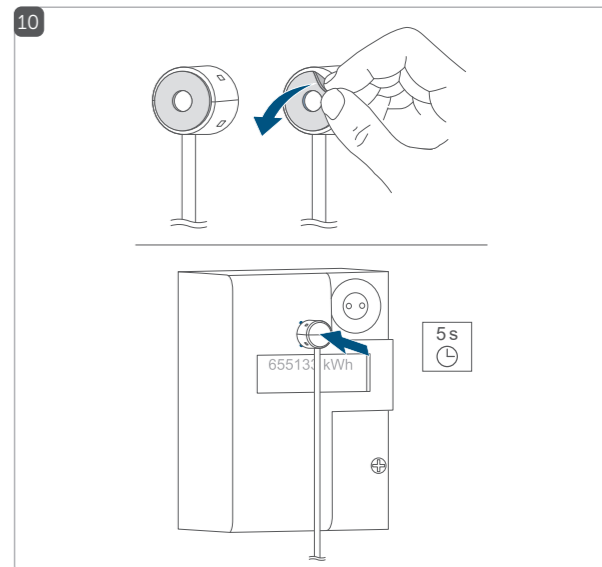
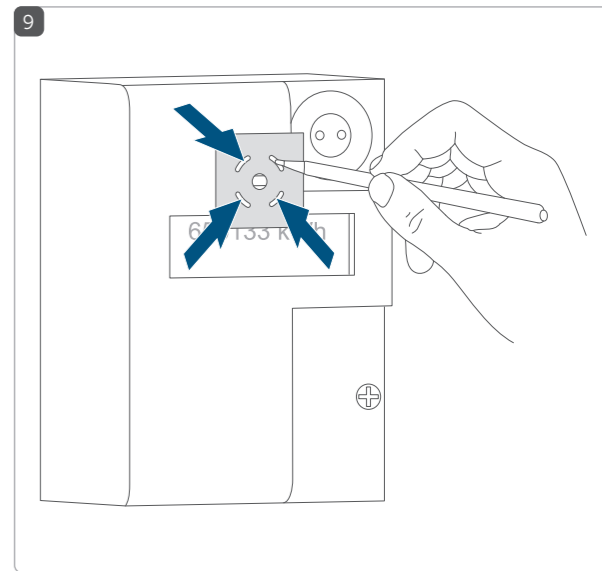
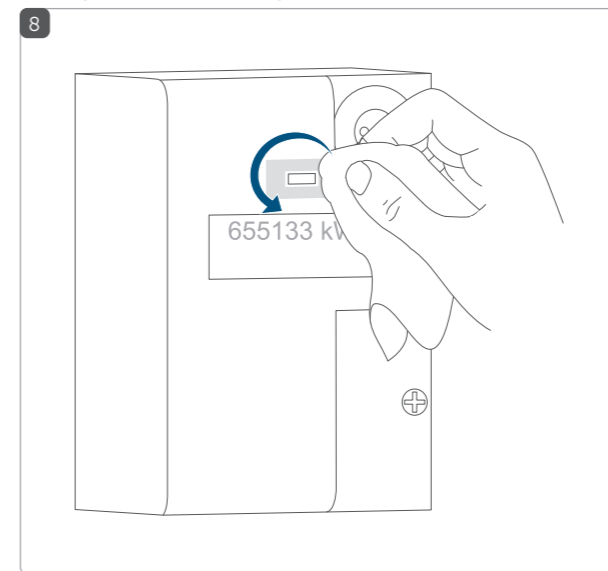
*HmIP Gerät anlernen // Pair HmIP device

System einrichten: // Set-up system: // Configurer le système :

- A Homematic IP Access Point (Cloud)
- B Zentrale // Central Control Unit // Centrale CCU3



Energiesensor LED montieren // Installing the LED Energy Sensor // Montage du capteur d'énergie LED




Funktion


Die **Homematic IP Schnittstelle für digitale Stromzähler** ist ein batterieversorgtes Funkmodul zum Einbinden von Energiezählern in Homematic IP Installationen. Sie dient zur Erfassung der Energiedaten von Stromzählern.


Der Energiesensor LED erfasst im sichtbaren Lichtspektrum blinkende LEDs ebenso wie Infrarot-LEDs. Die LED Schnittstelle findet sich häufig an nachrüstbaren Zwischenzählern. Die Impuls-LED kann bei den meisten Zählern anhand einer Beschriftung mit der Impulskonstanten oder der Bezeichnung RL identifiziert werden.


Alle technischen Dokumente und Updates finden Sie stets aktuell unter www.homematic-ip.com.

Hinweise zum Betrieb

 Achten Sie bei der Auswahl des Montageortes auf den Verlauf elektrischer Leitungen bzw. auf vorhandene Versorgungsleitungen.

 Richtige Polung der Batterien beachten. Vorsicht! Explosionsgefahr bei unsachgemäßem Austausch der Batterien. Ersatz nur durch denselben oder einen gleichwertigen Typ. Batterien dürfen niemals aufgeladen werden. Batterien nicht ins Feuer werfen. Batterien nicht übermäßiger Wärme aussetzen. Batterien nicht kurzschließen. Es besteht Explosionsgefahr!

 Der ES-LED ist nicht geeignet für Zähler, die den Zählimpuls nur mit einem Segment auf einem Display darstellen, oder zur Nutzung auf der optisch-seriellen Schnittstelle (IEC 62056-21).

 Der Sensor ist ausschließlich für den privaten Gebrauch, und nicht für Abrechnungszwecke vorgesehen.

Konformitätserklärung

Hiermit erklärt die eQ-3 AG, Maiburger Str. 29, 26789 Leer, Deutschland, dass der Funkanlagentyp Homematic IP HmlP-ESI-LED der Richtlinie 2014/53/EU entspricht. Der vollständige Text der EU-Konformitätserklärung ist unter der folgenden Internetadresse verfügbar: www.homematic-ip.com


Function


The **Homematic IP interface for smart meters** is a battery-powered wireless module for integrating energy meters into Homematic IP installations. It is used for acquiring the energy data from electricity meters.


The LED energy sensor detects LEDs flashing in the visible light spectrum as well as infra-red LEDs. The LED interface is often to be found on intermediate meters that can be retrofitted. Pulse LEDs on most meters can be identified because they are labelled with the pulse constant or the designation RL.


All current technical documents and updates are provided at www.homematic-ip.com.

Notes on operation

 When selecting the installation location, check for electrical wires and power supply cables.

 Observe the correct polarity of the batteries. Caution! There is a risk of explosion if the battery is not replaced correctly. Replace only with the same or equivalent type. Never recharge non-rechargeable batteries. Do not throw the batteries into a fire. Do not expose batteries to excessive heat. Do not short-circuit batteries. Doing so will present a risk of explosion.

 The ES-LED is not suitable for meters that only show the meter pulse with one segment on a display, or for use on an optical serial interface (IEC 62056-21).

 The device is only intended for private use and not for billing purposes.

Declaration of conformity

eQ-3 AG, Maiburger Straße 29, 26789 Leer, Germany hereby declares that the radio equipment type Homematic IP HmlP-ESI-LED is compliant with Directive 2014/53/EU. The full text of the EU declaration of conformity is available at the following internet address: www.homematic-ip.com


Fonction


L'**interface Homematic IP pour compteurs électriques numériques** est un module radio alimenté par piles permettant d'intégrer des compteurs énergétiques dans des installations Homematic IP. Elle sert à relever les données énergétiques issues de compteurs électriques.


Le capteur d'énergie LED détecte les LED clignotantes dans le spectre de la lumière visible au même titre que les LED infrarouges. L'interface LED se trouve souvent sur des compteurs intermédiaires pouvant être ajoutés a posteriori. La LED d'impulsion peut être identifiée sur la plupart des compteurs grâce à une inscription indiquant la constante d'impulsion ou la désignation RL.

Vous trouverez tous les documents techniques actuels et les dernières mises à jour sur www.homematic-ip.com.

Remarques sur le fonctionnement

 Lors du choix de l'emplacement de montage, faites attention à la disposition du câblage électrique ou aux câbles d'alimentation existants.

 Placez les piles en respectant la polarité adéquate. Attention ! Risque d'explosion en cas de remplacement incorrect des piles. Ne remplacez les piles que par le même type ou un type de piles équivalent. Ne rechargez jamais les piles. Ne jetez pas les piles au feu. N'exposez pas les piles à une chaleur trop importante. Ne mettez pas les piles en court-circuit. Risque d'explosion !

 L'ES-LED ne convient pas aux compteurs qui affichent l'impulsion de comptage avec un seul segment sur un écran ni à une utilisation sur l'interface série optique (CEI 62056-21).

 Le capteur est exclusivement destiné à un usage privé et non à des fins de facturation ou à un usage public.

Déclaration de conformité

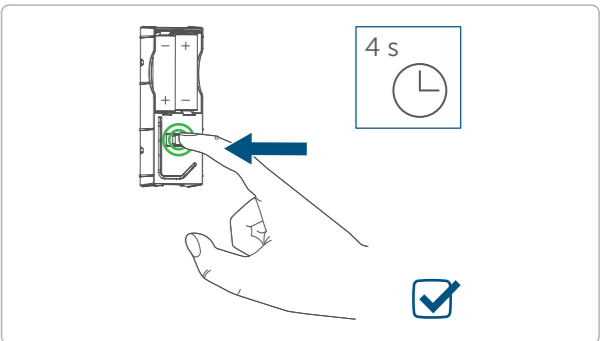
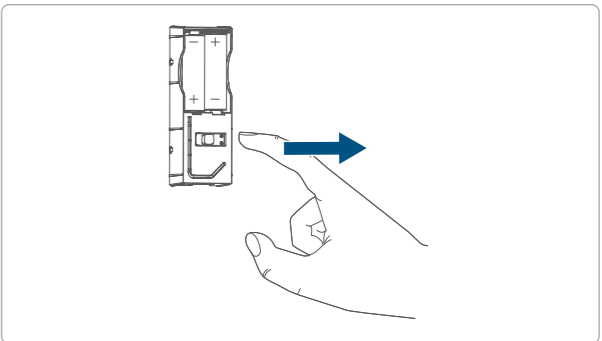
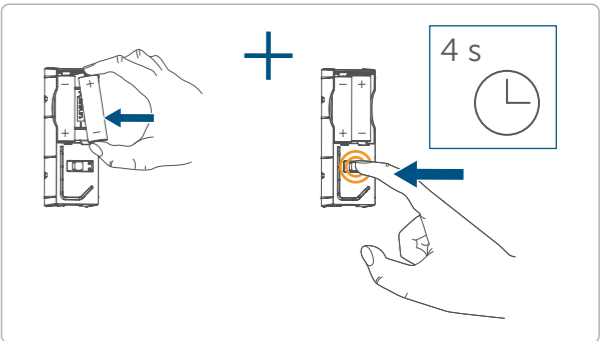
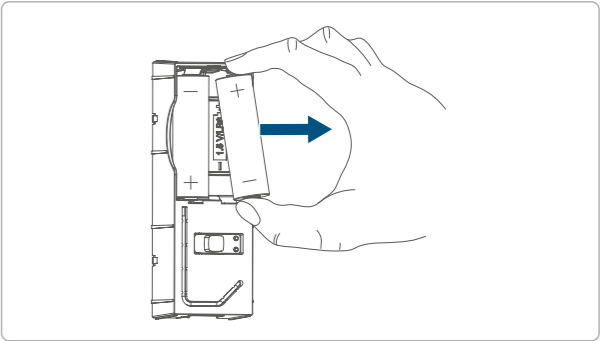
Par la présente, eQ-3 AG, basée à Maiburger Str. 29, 26789 Leer, en Allemagne, déclare que l'équipement radioélectrique Homematic IP HmlP-ESI-LED est conforme à la directive 2014/53/EU. L'intégralité de la déclaration européenne de conformité est disponible à l'adresse suivante : www.homematic-ip.com


Werkseinstellungen wiederherstellen // Restore factory settings // Restaurer les réglages d'usine

 Beim Wiederherstellen der Werkseinstellungen gehen alle Einstellungen verloren.

When the factory settings are restored, all settings are lost.

Lors de la restauration des réglages d'usine, tous les réglages effectués sont perdus.



 **Ausführliche Handbücher für... // Detailed manuals for... // Manuels complets pour...**

Homematic IP **App** // Appli Homematic IP



WebUI **Software** // Logiciel WebUI



Technische Daten // Technical specifications // Caractéristiques techniques

DE	EN	FR	Werte // Values // Valeurs
Geräte-Kurzbezeichnung	Device short name	Désignation synthétique de l'appareil	HmlP-ESI
Versorgungsspannung	Supply voltage	Tension d'alimentation	2x 1,5 V LR6/Mignon/AA
Stromaufnahme (max.)	Current consumption (max.)	Courant absorbé (maxi.)	30 mA
Batterielebensdauer (typ.) in Jahren	Battery life (typically) in years	Durée de vie des piles (typ.) en années	5 (mit ES-LED) // 5 (with ES-LED) // 5 (avec ES-LED)
Schutzart	Degree of protection	Type de protection	IP20
Umgebungstemperatur	Ambient temperature	Température ambiante	5 bis 35 °C // 5 to 35 °C // 5 à 35 °C
Abmessungen (B x H x T)	Dimensions (W x H x D)	Dimensions (L x H x P)	39 x 109 x 29 mm
Gewicht (inkl. Batterien)	Weight (including batteries)	Poids (avec piles)	100 g
Typ. Funk-Freifeldreichweite	Typical open area RF range	Portée radio en champ libre typ.	300 m
Funk-Frequenzband	Radio frequency band	Bande de fréquence radio	868,0-868,6 MHz/869,4-869,65 MHz
Max. Funk-Sendeleistung	Maximum radiated power	Puissance d'émission radio maxi.	10 dBm
Empfängerkategorie	Receiver category	Catégorie de récepteur	SRD category 2
Duty Cycle	Duty cycle	Duty Cycle	< 1 % pro h/< 10 % pro h // < 1% per h/< 10% per h // < 1 % par h/< 10 % par h

Geräte-Kurzbezeichnung	Device short description	Désignation abrégée de l'appareil	ES-LED
Spannungsversorgung	Supply voltage	Tension d'alimentation	über Auswerteeinheit // via the evaluation unit // via une unité de traitement
Umgebungstemperatur	Ambient temperature	Température ambiante	5 bis 35 °C // 5 to 35 °C // 5 à 35 °C
Abmessungen Sensorkopf (D x H)	Reader head dimensions (ø x H)	Dimensions de la tête de lecture (L x H x P)	16 x 16 mm
Gewicht (inkl. Zuleitung)	Weight (including supply cable)	Poids (avec câble d'alimentation)	33 g

Technische Änderungen vorbehalten. // Subject to technical changes. // Sous réserve de modifications techniques.// Technische wijzigingen voorbehouden.