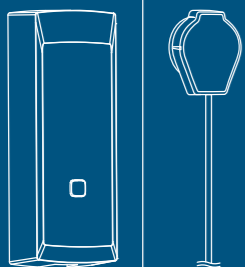


DE

EN

FR



# homematic IP

**Homematic IP Schnittstelle für Smart Meter**  
Homematic IP Interface for Smart Meter  
Homematic IP Interface pour Smart Meter

## Montage- und Kurzanleitung

Installation and brief instructions  
Consignes de montage et instructions abrégées



Hier geht's zur ausführlichen  
Bedienungsanleitung  
Proceed to the detailed manual  
Accédez ici aux instructions  
d'utilisation complètes

HmIP-ESI-IEC // 160304 // V1.1 (10/2023)

Documentation © 2023 eQ-3 AG, Germany  
All rights and changes reserved. Printed in Hong Kong.

## Anleitung sorgfältig lesen und aufbewahren.

**Achtung!** Hinweis auf eine Gefahr. **i** Zusätzliche wichtige Informationen.

► Beachten Sie die Sicherheitshinweise im Beiblatt „Sicherheitshinweise und allgemeine Informationen“

## Read the manual carefully and keep it in a safe place.

**Attention!** This indicates a hazard. **i** Additional important information.

► Observe the safety information in the supplement „Safety instructions and general information“

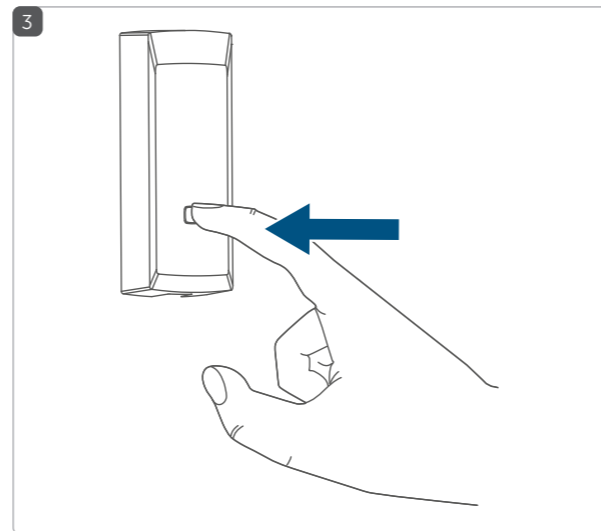
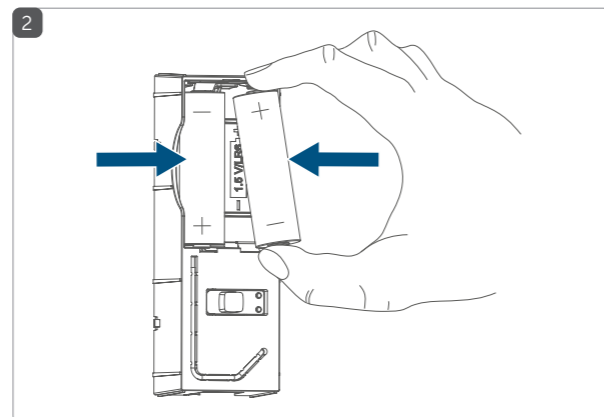
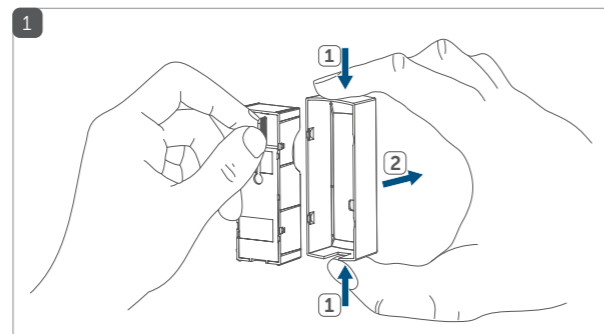
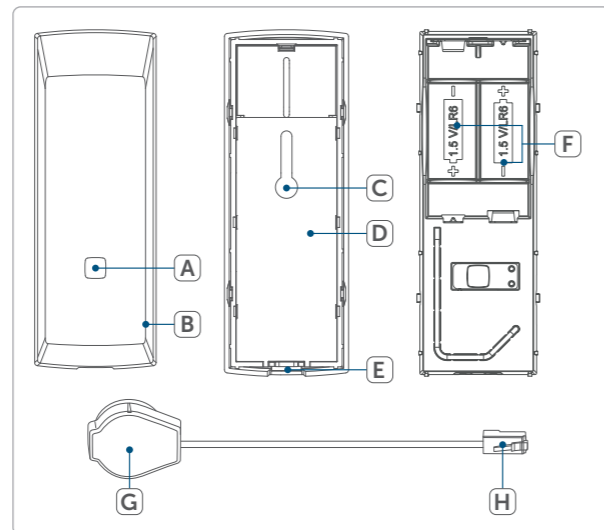
## Lire attentivement les consignes et les conserver dans un endroit sûr.

**Attention!** Indique un danger. **i** Autres informations importantes.

► Respectez les consignes de sécurité mentionnées sur la fiche annexe intitulée « Consignes de sécurité et informations générales »

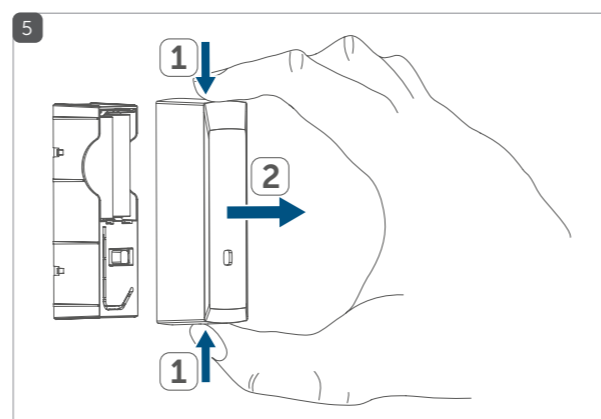
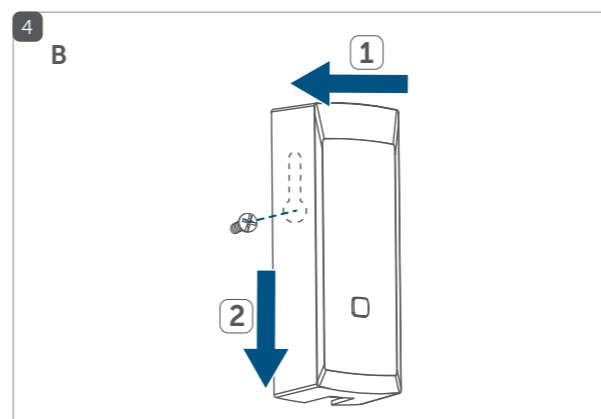
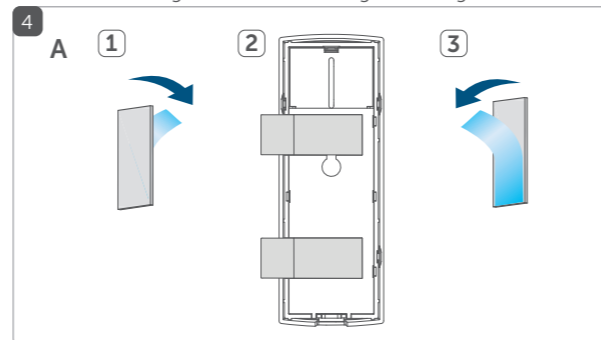
## Geräteübersicht // Device overview // Aperçu de l'appareil

- A Systemtaste (Anlertaste und LED) // System button (pairing button and LED) // Touche système (touche d'apprentissage et DEL)
- B Abdeckkappe // Cover // Cache
- C Schraubloch // Screw hole // Trou pour le vis
- D Elektronikeinheit HmIP-ESI // HmIP-ESI electronics unit // Module électronique HmIP-ESI
- E Anschlussbuchse // Connecting sockets // Connecteur
- F Batteriefach // Battery compartment // Compartiment à piles
- G Lesekopf // reader head // Tête de lecture
- H Anschlusskabel mit Steckverbinder // Connection cable with plug connector // Câble de raccordement avec connecteur



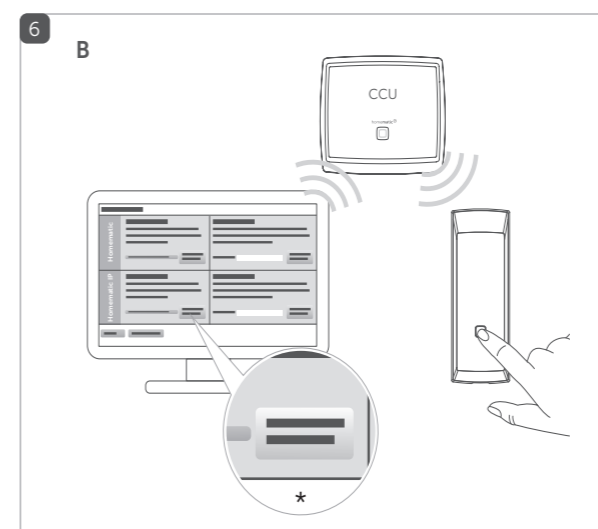
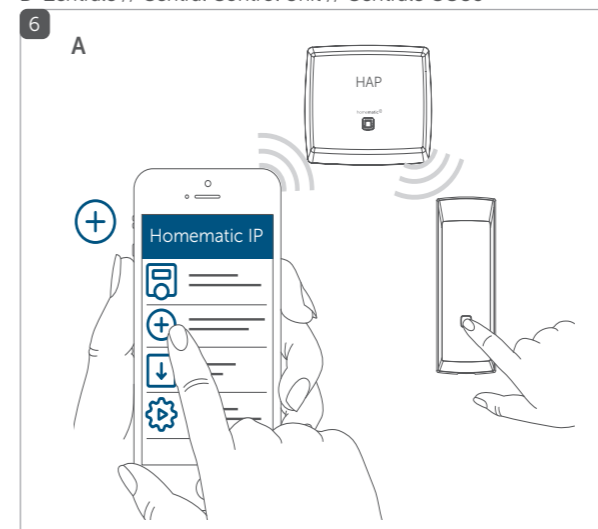
## Gerät montieren: // Mounting the device: // Monter l'appareil

- A Klebestreifenmontage // Adhesive strip mounting // Montage avec bandes adhésives
- B Schraubmontage // Screw mounting // Montage avec vis



## Gerät anlernen an: // Connect device to: // Procéder à l'apprentissage de l'appareil sur:

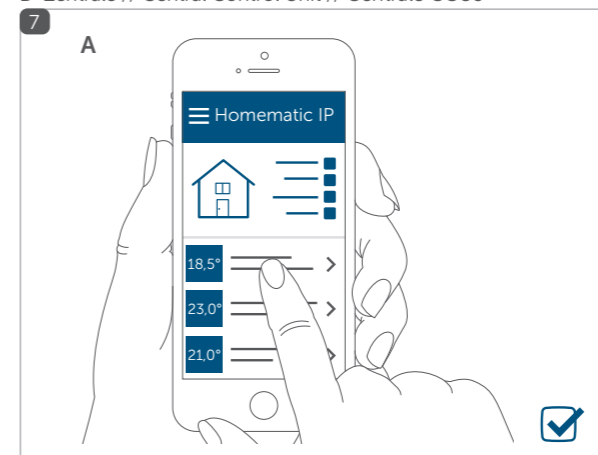
- A Homematic IP Access Point (Cloud)
- B Zentrale // Central Control Unit // Centrale CCU3



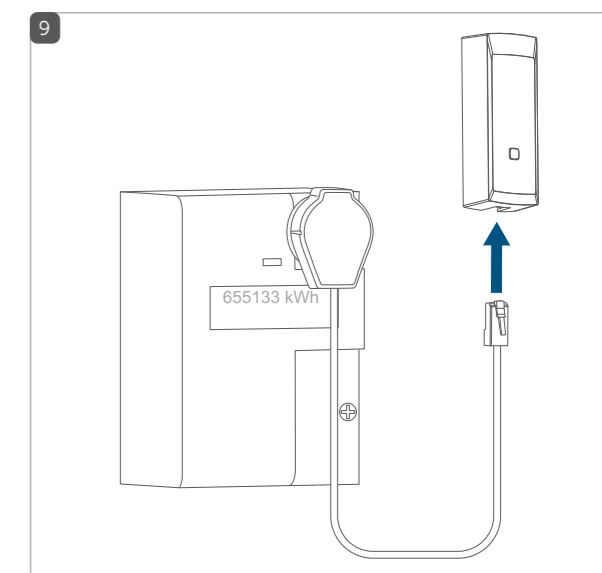
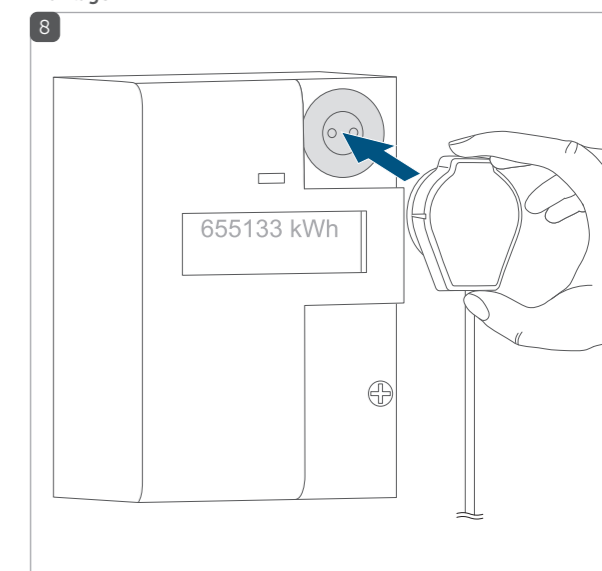
\*HmIP Gerät anlernen // Pair HmIP device

## System einrichten: // Set-up system: // Configurer le système:

- A Homematic IP Access Point (Cloud)
- B Zentrale // Central Control Unit // Centrale CCU3



## Energiesensor IEC montieren // Installing the IEC Energy Sensor // Montage



**Bevollmächtigter des Herstellers:**  
Manufacturer's authorised representative:  
Mandataire du fabricant:

eQ-3 AG  
Maiburger Straße 29  
26789 Leer/Germany  
www.eQ-3.de


## Funktion


Die **Homematic IP Schnittstelle für Smart Meter** ist ein batterie-versorgtes Funkmodul zum Einbinden von Energiezählern in Homematic IP Installationen. Sie dient zur Erfassung aller Zählerstände und dem aktuellen Verbrauch des Stromzählers.


Das Gerät ist kompatibel mit der seriellen optischen Schnittstelle von Zählern nach IEC 62056-21. Die IEC Schnittstelle entspricht dem aktuellen Standard von elektronischen Haushaltsstromzählern. Die Daten werden vom Sensor erfasst und an eine Zentrale des Homematic IP Systems gesendet.

Alle technischen Dokumente und Updates finden Sie stets aktuell unter [www.homematic-ip.com](http://www.homematic-ip.com).

## Hinweise zum Betrieb

 Achten Sie bei der Auswahl des Montageortes auf den Verlauf elektrischer Leitungen bzw. auf vorhandene Versorgungsleitungen.

 Richtige Polung der Batterien beachten. Vorsicht! Explosionsgefahr bei unsachgemäßem Austausch der Batterien. Ersatz nur durch denselben oder einen gleichwertigen Typ. Batterien dürfen niemals aufgeladen werden. Batterien nicht ins Feuer werfen. Batterien nicht übermäßiger Wärme aussetzen. Batterien nicht kurzschließen. Es besteht Explosionsgefahr!

 Der Sensor ist ausschließlich für den privaten Gebrauch, und nicht für Abrechnungszwecke vorgesehen.

## Konformitätserklärung

Hiermit erklärt die eQ-3 AG, Maiburger Str. 29, 26789 Leer, Deutschland, dass der Funkanlagentyp Homematic IP HmIP-ESI-IEC der Richtlinie 2014/53/EU entspricht. Der vollständige Text der EU-Konformitätserklärung ist unter der folgenden Internetadresse verfügbar: [www.homematic-ip.com](http://www.homematic-ip.com)


## Function


The **Homematic IP interface for smart meters** is a battery-powered wireless module for integrating energy meters into Homematic IP installations. It is used for acquiring all meter readings and the latest consumption data from the electricity meter.


The device is compatible with the serial optical interface of meters in accordance with IEC 62056-21. The IEC interface is in accordance with the latest standard for electronic household electricity meters. The data is acquired by the sensor and transmitted to a central point in the Homematic IP system.

All current technical documents and updates are provided at [www.homematic-ip.com](http://www.homematic-ip.com).

## Notes on operation

 When selecting the installation location, check for electrical wires and power supply cables.

 Observe the correct polarity of the batteries. Caution! There is a risk of explosion if the battery is not replaced correctly. Replace only with the same or equivalent type. Never recharge non-rechargeable batteries. Do not throw the batteries into a fire. Do not expose batteries to excessive heat. Do not short-circuit batteries. Doing so will present a risk of explosion.

 The device is only intended for private use and not for billing purposes.

## Declaration of conformity

eQ-3 AG, Maiburger Straße 29, 26789 Leer, Germany hereby declares that the radio equipment type Homematic IP HmIP-ESI-IEC is compliant with Directive 2014/53/EU. The full text of the EU declaration of conformity is available at the following internet address: [www.homematic-ip.com](http://www.homematic-ip.com)


## Fonction


L'**interface Homematic IP pour Smart Meter** est un module radio alimenté par piles permettant d'intégrer des compteurs énergétiques dans des installations Homematic IP. Elle sert à relever toutes les valeurs de compteur et la consommation actuelle du compteur électrique.


L'appareil est compatible avec l'interface série optique selon la norme CEI 62056-21. L'interface CEI répond à la norme actuelle applicable aux compteurs électroniques domestiques. Les données saisies par le capteur sont transmises à une centrale du système Homematic IP.

Vous trouverez tous les documents techniques actuels et les dernières mises à jour sur [www.homematic-ip.com](http://www.homematic-ip.com).

## Remarques sur le fonctionnement

 Lors du choix de l'emplacement de montage, faites attention à la disposition du câblage électrique ou aux câbles d'alimentation existants.


 Placez les piles en respectant la polarité adéquate. Attention ! Risque d'explosion en cas de remplacement incorrect des piles. Ne remplacez les piles que par le même type ou un type de piles équivalent. Ne rechargez jamais les piles. Ne jetez pas les piles au feu. N'exposez pas les piles à une chaleur trop importante. Ne mettez pas les piles en court-circuit. Risque d'explosion !

 Le capteur est exclusivement destiné à un usage privé et non à des fins de facturation ou à un usage public.

## Déclaration de conformité

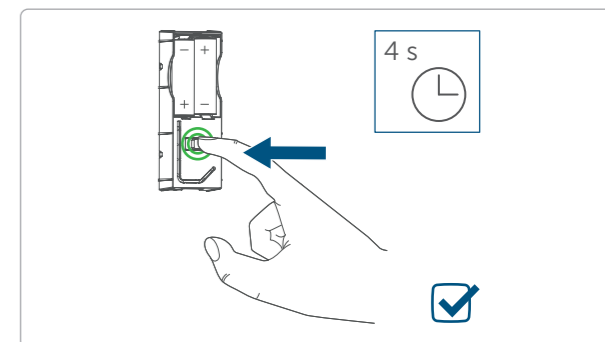
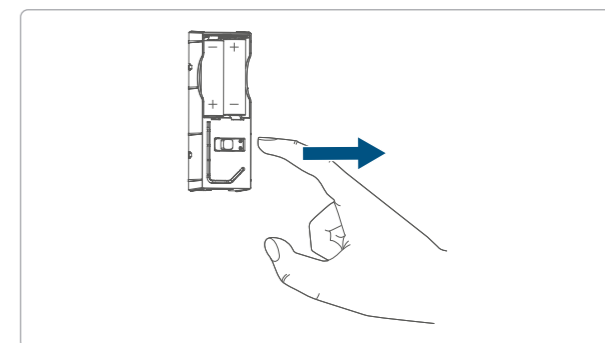
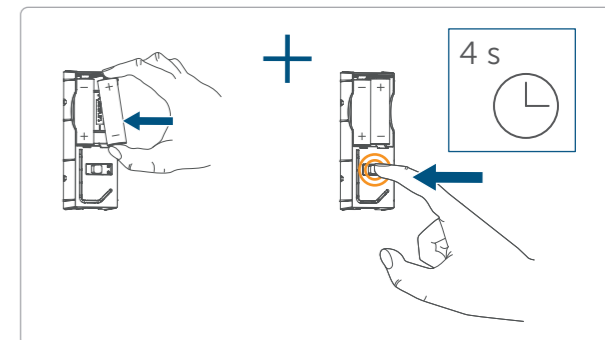
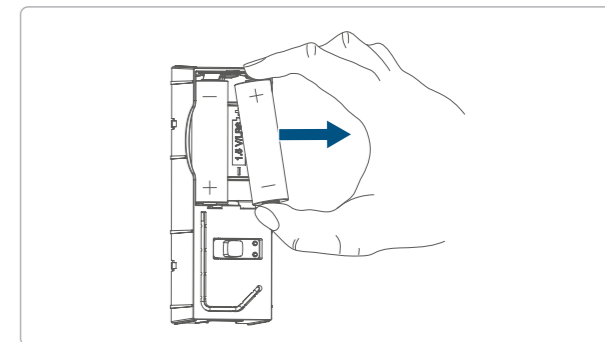
Par la présente, eQ-3 AG, basée à Maiburger Str. 29, 26789 Leer, en Allemagne, déclare que l'équipement radioélectrique Homematic IP HmIP-ESI-IEC est conforme à la directive 2014/53/EU. L'intégralité de la déclaration européenne de conformité est disponible à l'adresse suivante : [www.homematic-ip.com](http://www.homematic-ip.com)


## Werkseinstellungen wiederherstellen // Restore factory settings // Restaurer les réglages d'usine//

 Beim Wiederherstellen der Werkseinstellungen gehen alle Einstellungen verloren.

When the factory settings are restored, all settings are lost.

Lors de la restauration des réglages d'usine, tous les réglages effectués sont perdus.



 **Ausführliche Handbücher für... // Detailed manuals for... // Manuels complets pour...**

Homematic IP App // Appli Homematic IP



WebUI Software // Logiciel WebUI



## Technische Daten // Technical specifications // Caractéristiques techniques

DE	EN	FR	Werte // Values // Valeurs
Geräte-Kurzbezeichnung	Device short name	Désignation synthétique de l'appareil	HmIP-ESI
Versorgungsspannung	Supply voltage	Tension d'alimentation	2x 1,5 V LR6/Mignon/AA
Stromaufnahme (max.)	Current consumption (max.)	Courant absorbé (maxi.)	30 mA
Batterielebensdauer (typ.) in Jahren	Battery life (typically) in years	Durée de vie des piles (typ.) en années	5 (mit ES-IEC) // 5 (with ES-IEC) // 5 (avec ES-IEC)
Schutzart	Degree of protection	Type de protection	IP20
Umgebungstemperatur	Ambient temperature	Température ambiante	5 bis 35 °C // 5 to 35 °C // 5 à 35 °C
Abmessungen (B x H x T)	Dimensions (W x H x D)	Dimensions (l x H x P)	39 x 109 x 29 mm
Gewicht (inkl. Batterien)	Weight (including batteries)	Poids (avec piles)	100 g
Typ. Funk-Freifeldreichweite	Typical open area RF range	Portée radio en champ libre typ.	300 m
Funk-Frequenzband	Radio frequency band	Bande de fréquence radio	868,0-868,6 MHz/869,4-869,65 MHz
Max. Funk-Sendeleistung	Maximum radiated power	Puissance d'émission radio maxi.	10 dBm
Empfängerkategorie	Receiver category	Catégorie de récepteur	SRD category 2
Duty Cycle	Duty cycle	Duty Cycle	< 1 % pro h / < 10 % pro h // < 1% per h / < 10% per h // < 1 % par h / < 10 % par h

Geräte-Kurzbezeichnung	Device short name	Désignation abrégée de l'appareil	ES-IEC
Ausführung gemäß	Design in accordance with	Conception conforme à la	IEC 62056-21
Übertragungsgeschwindigkeit	Transmission speed	Vitesse de transmission	300–19.200 Bd
Versorgungsspannung	Supply voltage	Tension d'alimentation	über Auswerteeinheit // via evaluation unit // via une unité de traitement
Temperaturbereich	Temperature range	Température ambiante	5 bis 35 °C // 5 to 35 °C // 5 à 35 °C
Abmessungen Lesekopf (B x H x T)	Reader head dimensions (W x H x D)	Dimensions de la tête de lecture (l x H x P)	32 x 40 x 20 mm
Gewicht (inkl. Zuleitung)	Weight (including supply cable)	Poids (avec câble d'alimentation)	52 g

Technische Änderungen vorbehalten. // Subject to technical changes. // Sous réserve de modifications techniques.