

RPi-PC

Update

Version 1.1

Autor: eQ-3 Entwicklung GmbH
Erstelldatum: 20. Februar 2020
Letzte Aktualisierung: 23. September 2020
Dateiname: RPi-PC_Update.doc

Tel: +49 (0)491 6008 700
Fax: +49 (0)491 6008 99 700
Mail: info@entwicklung.eq-3.de

eQ-3
Entwicklung GmbH
Maiburger Straße 36
26789 Leer

Geschäftsführer
Prof. H.-G. Redeker

Registergericht:
Amtsgericht Aurich
HRB 110388

Zentrale:
Telefon: +49 (0)491 6008 700
Telefax: +49 (0)491 6008 99 700

Internet:
www.eQ-3.de

1 Inhaltsverzeichnis

1	INHALTSVERZEICHNIS.....	2
2	ÄNDERUNGSVERZEICHNIS	3
3	ZIEL	4
4	UPDATE	4
5	ÄNDERUNGSHINWEISE	6
6	ABBILDUNGSVERZEICHNIS	7
7	TABELLENVERZEICHNIS	7

2 Änderungsverzeichnis

Änderung			Geänderte Kapitel	Beschreibung der Änderung
Nr.	Datum	Version		
1	20.02.2020	1.0		
2	23.09.2020	1.1	4	Name der Batch Datei angepasst

Tabelle 1: Änderungsverzeichnis

3 Ziel

Mit diesem Dokument wird der Update-Vorgang des RPi-PC erläutert. Zum Firmwareupdate des Gerätes wird das Update-File benötigt. Das Firmwareupdate ist im Webshop auf der Produktseite im Downloadbereich zu finden.

4 Update

Das Updatepaket muss zuerst entpackt werden und sollte sich im Hauptverzeichnis des Laufwerkes befinden.

Das Updatepaket besteht aus der eigentlichen Update-Datei „update.enc“, einer Batch-Datei „update.cmd“ zum ausführen des Updates und in dem Ordner „update“ das Tool zum Übertragen des Updates.

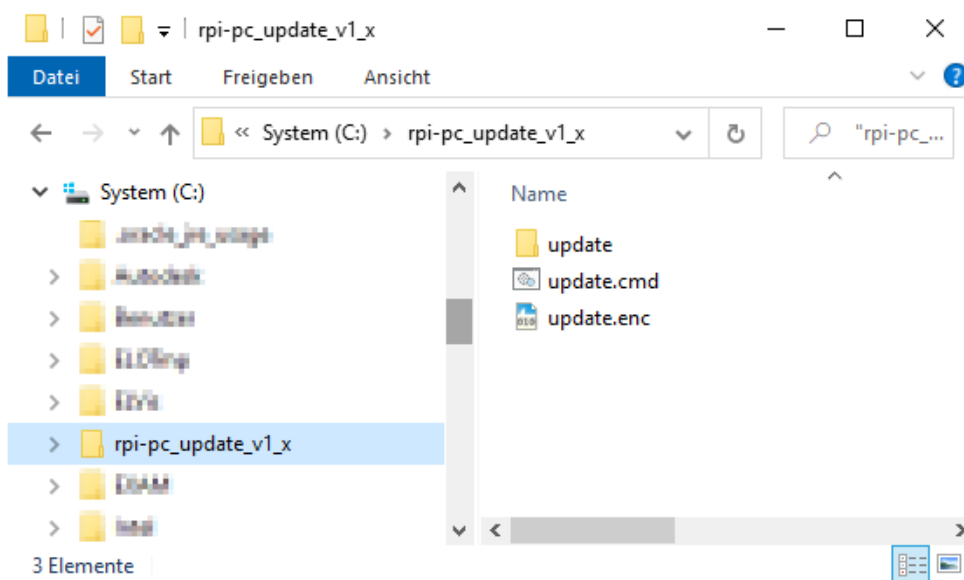
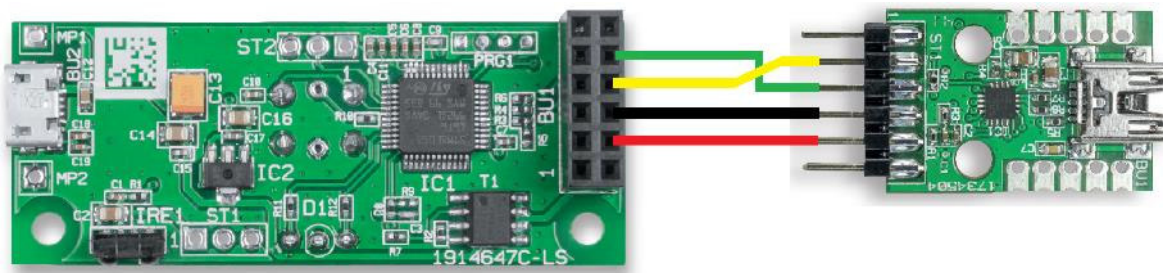


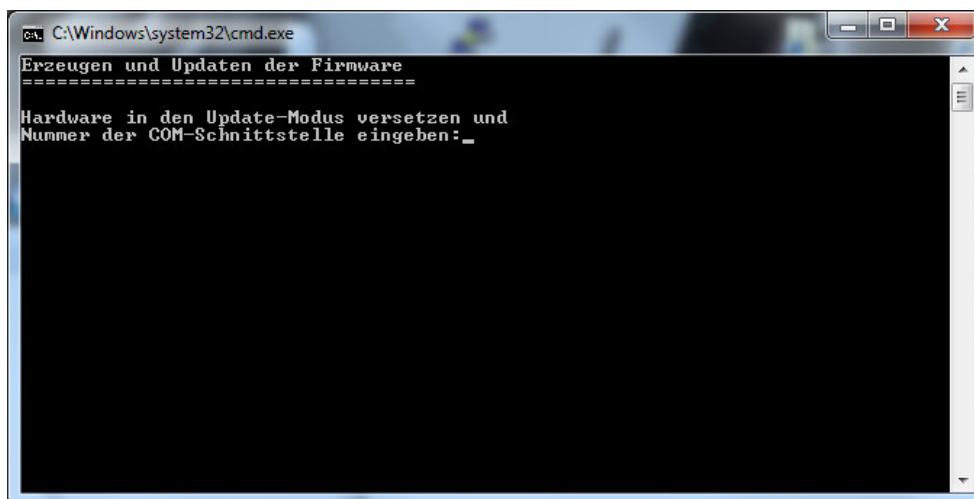
Abbildung 1: Ordnerstruktur des Updates

Für das Update muss der RPi-PC mittels eines USB-UART-Wandlers (z. B. UM2102N) mit einem PC verbunden werden. Dabei muss bei Spannungszufuhr die Taste am Gerät gedrückt gehalten werden, bis die LED orange leuchtet, um das das Gerät in den Update-Modus zu bringen.

UM2102N Stiftleiste ST1	RPi-PC Buchsenleiste BU1
Pin 3/4 (TXD)	Pin 8 (Rx)
Pin 5/6 (Rxd)	Pin 10 (Tx)
Pin 7/8 (GND)	Pin 6 (GND)
Pin 9/10 (+5V)	Pin 4 (+5V)

Tabelle 2: Verbindung UM2102N zu RPi-PC**Abbildung 2: Verbindung UM2102N zu RPi-PC**

Danach kann das Update durch Ausführen der Batch-Datei gestartet werden, dazu sollte der Benutzer über Adminrechte verfügen. Es erscheint ein „DOS-Fenster“, in dem nach der Portnummer der seriellen Schnittstelle gefragt wird.

**Abbildung 3: Abfrage Portnummer**

Hinweis: Um ein Update durchführen zu können muss der COM-Port des angeschlossenen Gerätes in einem einstelligen Bereich liegen (COM1 bis COM9).

Der COM-Port kann in der Systemsteuerung geändert werden, falls dieser 2-stellig ist.

Nach Bestätigung der Portnummer erscheint ein weiteres Fenster in dem der Fortschritt des Updatevorgangs angezeigt wird.

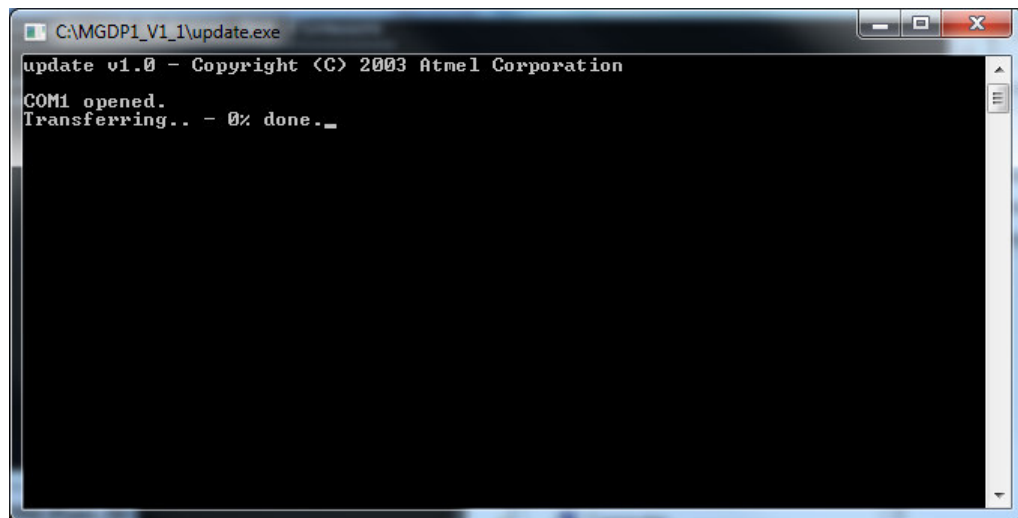


Abbildung 4: Update-Vorgang

Während das Update durchgeführt wird, darf auf keinen Fall die Spannungsversorgung unterbrochen werden. Nach erfolgreichem Update startet das Gerät neu.

5 Änderungshinweise

Fehlerbeseitigung:

- RPI_PC-3 the device does not recognize the shutdown via software menu.

6 Abbildungsverzeichnis

Abbildung 1: Ordnerstruktur des Updates	4
Abbildung 2: Verbindung UM2102N zu RPi-PC	5
Abbildung 3: Abfrage Portnummer	5
Abbildung 4: Update-Vorgang	6

7 Tabellenverzeichnis

Tabelle 1: Änderungsverzeichnis	3
Tabelle 2: Verbindung UM2102N zu RPi-PC.....	5