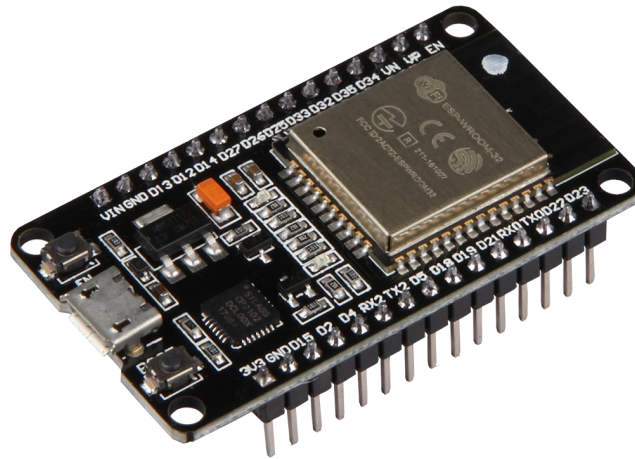


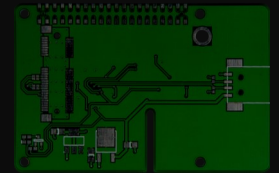
NodeMCU ESP32

Microcontroller Entwicklungsplatine



Technische Daten

Model	NodeMCU ESP32
Artikel Nr.	SBC-NodeMCU-ESP32
Typ	ESP32
Prozessor	Tensilica LX6 Dual-Core
Taktfrequenz	240 MHz
SRAM	512 kB
Speicher	4 MB
Wireless Standard	802.11 b/g/n
Frequenz	2,4 GHz
Bluetooth	Classic / LE
Datenschnittstellen	UART / I2C / SPI / DAC / ADC
Betriebsspannung	3,3V (betreibbar über 5V-microUSB)
Betriebstemperatur	-40°C - 125°C
Maße (B x T x H)	48 x 26 x 11,5 mm
Lieferumfang	NodeMCU ESP32
EAN	4250236816104



NodeMCU ESP32

Microcontroller Entwicklungsplatine

Eine Übersicht über die vorhandenen Pins können Sie der folgenden Abbildung entnehmen:

2x DAC	15x ADC	1x SPI
1x I ² C	2x UART	

