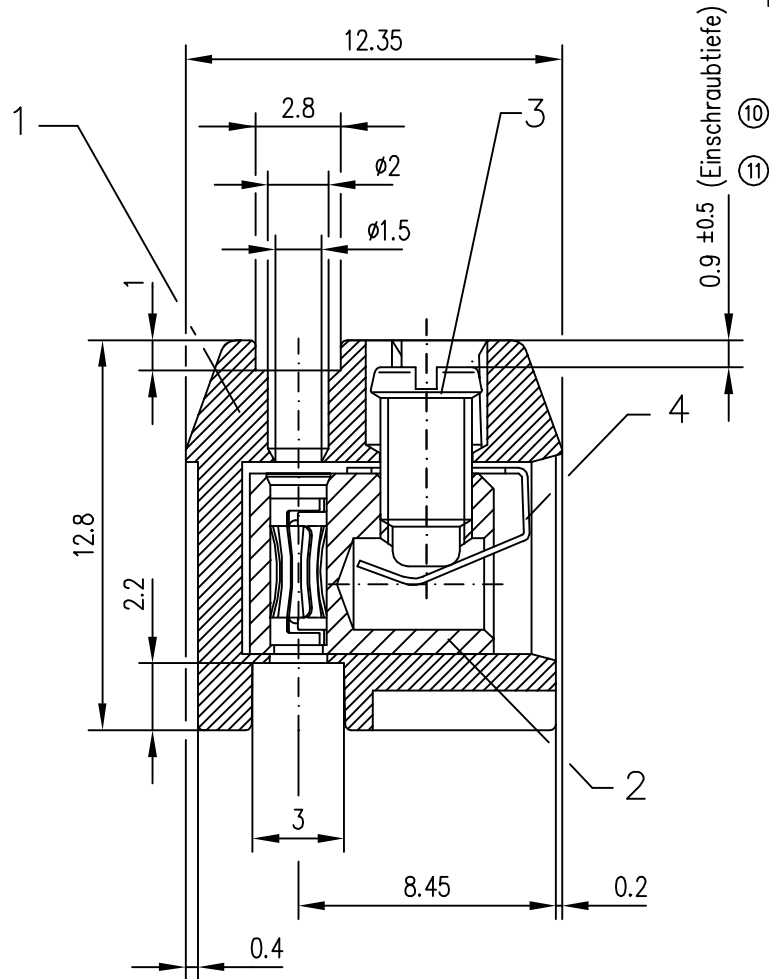
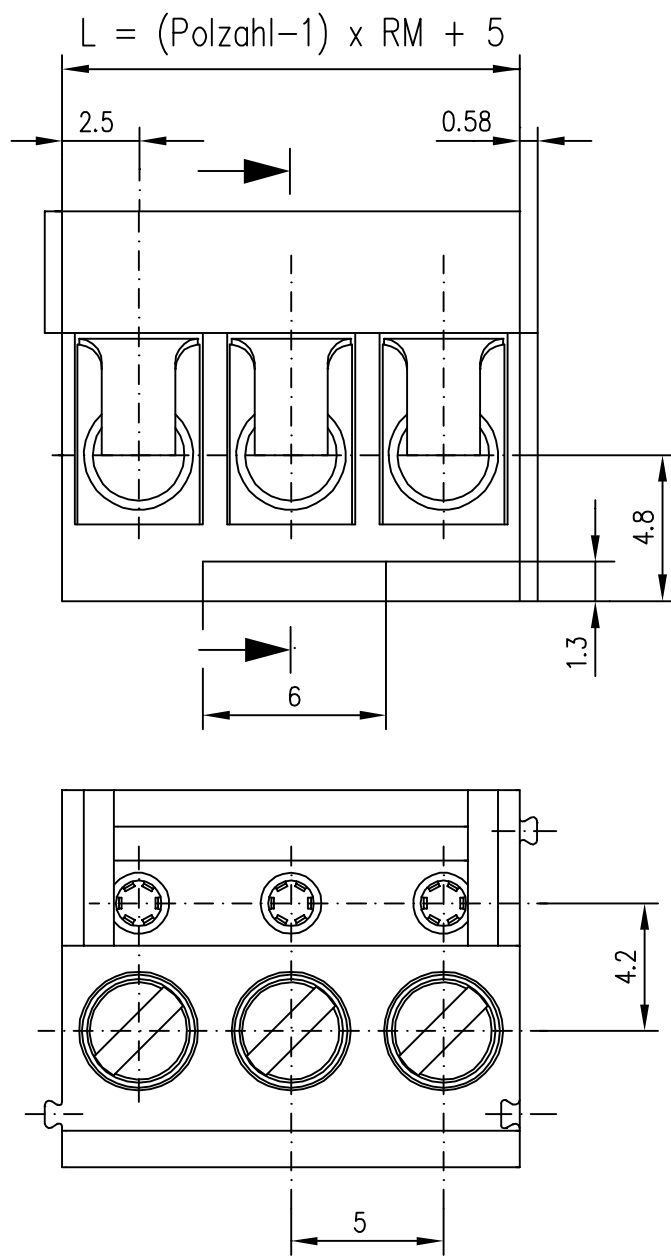


Ohne unsere vorherige Zustimmung darf diese Zeichnung weder vervielfältigt, noch Dritten zugänglich gemacht werden, und sie darf durch den Empfänger oder Dritte auch nicht in anderer Weise nützlich verwendet werden.



Typ 78 ohne Drahtschutz

Technische Daten

Isolationskoordination nach DIN/VDE 0110-1 04.97

Rastermaß Bemessungsspannung

Bemessungs-Stoßspannung

Isolierstoffgruppe Kleinste Luft- oder Kriechstrecke

Bemessungsstrom Anzugsdrehmoment der Schraube bei angeschlossenem Nennquerschnitt Anschlußdurchmesser

Erweiterte Leiteranschlüsse

- # - bei Fabrikverdrahtung Nr.30 AWG
- + - zwei gleiche Leitergrößen Nr.22-16 AWG Cu- Volldraht/Litze bei Feldverdrahtung Nr. 30-16 AWG Cu-Volldraht/Litze bei Fabrikverdrahtung

Nennquerschnitt mm² Durchgangswiderstand

Obere Grenztemperatur Untere Grenztemperatur

Schutzart nach IEC 529 Polzahl Abisolierlänge Approbationen

UL (nach UL 1059)		SEV (nach EN 60998 & 60999)	
0.197 in. 300V	0.394 in. 600V	5mm 125V~eff	10mm 500V~eff
		nach VDE 0110 Verschmutzungsgrad 3	
		2.5kV	6kV
		bei Überspannungskategorie III	
		Isolierstoff I: 600 ≤ CTI	
		2.3mm	
		bei angeschl. Volldraht ø1.8mm	
		10A	0.5 Nm max.
		ø0.3mm - ø1.8mm	

15A
7 lb-in
AWG Cu, ein-/mehrdrätig
No. 22-14 #, +

eindrätig 0.3-2.5 ~ AWG 14
feindrätig 0.3-1.5 ~ AWG 14
≤ 5mΩ je Pol
gemessen von der Klemmstelle über die Stiftleiste zur Leiterplatte

+105°C
-30°C nach ISO 179-1

IP 20 bei angeschlossenem Nennquerschnitt
2- und 3polig
6mm
Typ 77 CSA File 85368 SEV UL File E121004
Typ 78 CSA File 85368 SEV

Werkstoffe

- Pos. 1 Gehäuse KI PA 66 UL 94V-0 graubraun
- Pos. 2 Klemmkörper M3 montiert
Klemmkörper M3 CuZn gal Cu 0.5-1 + Ni4
- Pos. 3 Schraube M3 Lamelle ø1.8mm CuBe gal Ni2 Ag5 passiviert
Stahlqual. 8.8 gal Cu8 + Ni4
- Pos. 4 Drahtschutz CuSn 5-8µm reinverzinkt

- T
- MW
- QS
- TPSB
- TPK
- TPR
- TAVR
- MAVA
- MAVA-E
- MWLR
- TPB
- TAVB
- MAVR
- MWLB
- TWSF
- TWST
- MAVT
- Güteprüfer
- Konform
- MAMS

Verwendungsbereich				Zul. Abw.	Oberfläche	Maßstab 4:1	Gewicht
						Werkstoff, Rahteil	Werkstoff-Artikel-Nummer
09	ÄM 1921	30.08.04	An.		Datum	Name	Benennung
08	ÄM 0237	27.07.01	Heller	Bearb.	26.04.93	Ba.	Datenblatt Klemme Typ 77/78 RM 5mm anreihbar
07	ÄM 253/2000	19.09.00	Heller	Gepr.	29.11.07	StadlerH	
06	ÄM 207/99	21.06.99	Ba.	Norm			
05	ÄM 015/99	18.01.99	Ba.				
04	ÄM 167/97	11.04.97	JK				
11	ÄM 2028	13.10.04	An.				Artikel-Nummer
10	1 x 10 ÄM 1968	24.09.04	An.				Teile-Code
Zust.	Änderung	Datum	Name	CAD-Nr.:	31077CA1	Ers. d.:	Ers. f.:



31077/31078 9-7331

Blatt 1
2 Bl.