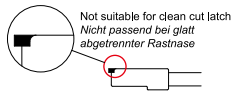
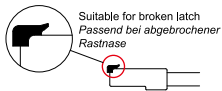


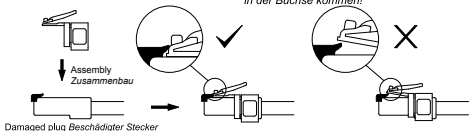
Quick & Easy repair for damaged plugs

Schnelle & einfache Reparatur von beschädigten Steckern

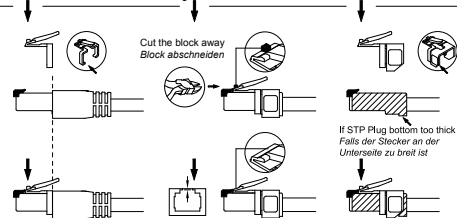
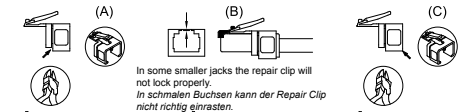




Repair a damaged plug
Reparatur des beschädigten Steckers

! Always check for proper placement of the latch, or it can cause jam in the jack!
Immer den richtigen Sitz der Rastnase kontrollieren, sonst kann es zum Verklemmen in der Buchse kommen!



Other situations Andere Möglichkeiten



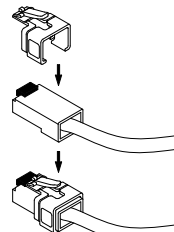
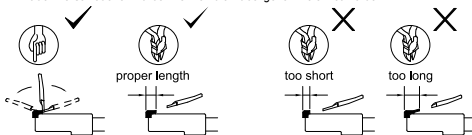
 Short manual
 Kurzanleitung

DELLOCK[®]
we move the world

RJ45 Repair Clip

Quick & Easy color management for patch cords Schnelles und einfaches Farbmanagement für Patchkabel

1. Use fingers to bend the latch several times until the latch breaks, or use a cutter to cut the latch with proper remaining length.
1. Biegen Sie die Rastnase mit den Fingern mehrmals, bis sie abbricht, oder verwenden Sie eine Zange, um die Rastnase auf die richtige Länge zu kürzen.
2. Different colors available for patch cord color management.
2. Mit den verschiedenen Farben können die Kabel gekennzeichnet werden.



Package content: Verpackungsinhalt:

86420 Starter Set:
2 of each: transparent, red, blue, black, green, violet, yellow, orange
je 2 Stück: transparent, rot, blau, schwarz, grün, violett, gelb, orange

86421 Set 1:
10 of each: red, blue, green, yellow
je 10 Stück: rot, blau, grün, gelb

86422 Set 2:
10 of each: transparent, black, violet, orange
je 10 Stück: transparent, schwarz, violett, orange

Product-No: 86420, 86421, 86422

User manual no: Rescue Clip-a

www.delock.com