

## Raspberry Pi B+ Acryl-Gehäuse



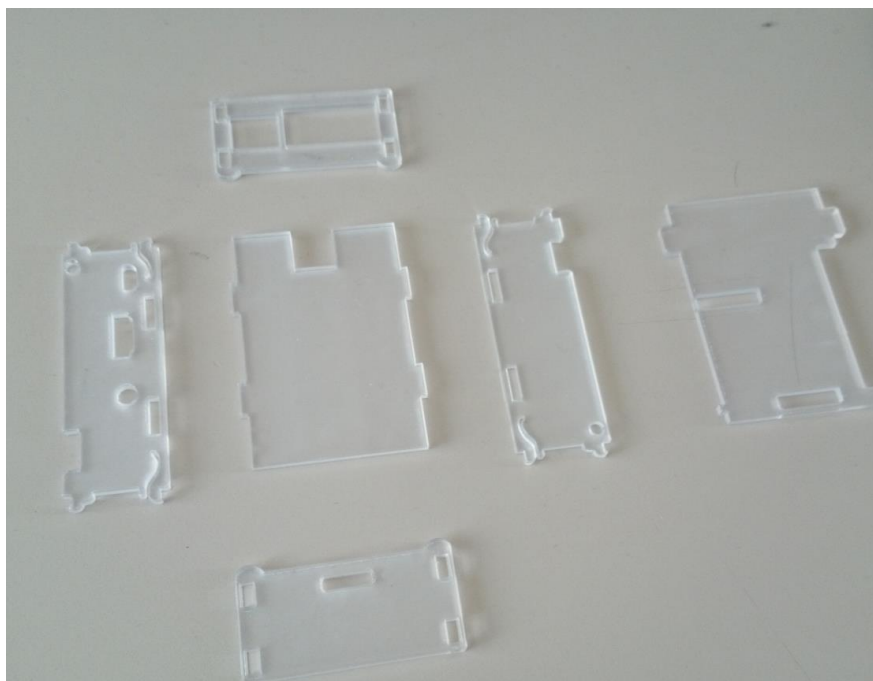
Sehr geehrter Kunde,

vielen Dank, dass Sie sich für unser Produkt entschieden haben.

Im Folgenden haben wir aufgelistet, was beim Zusammenbau zu beachten ist:

---

Das Acryl-Gehäuse Set besteht aus den folgenden abgebildeten Einzelteilen:

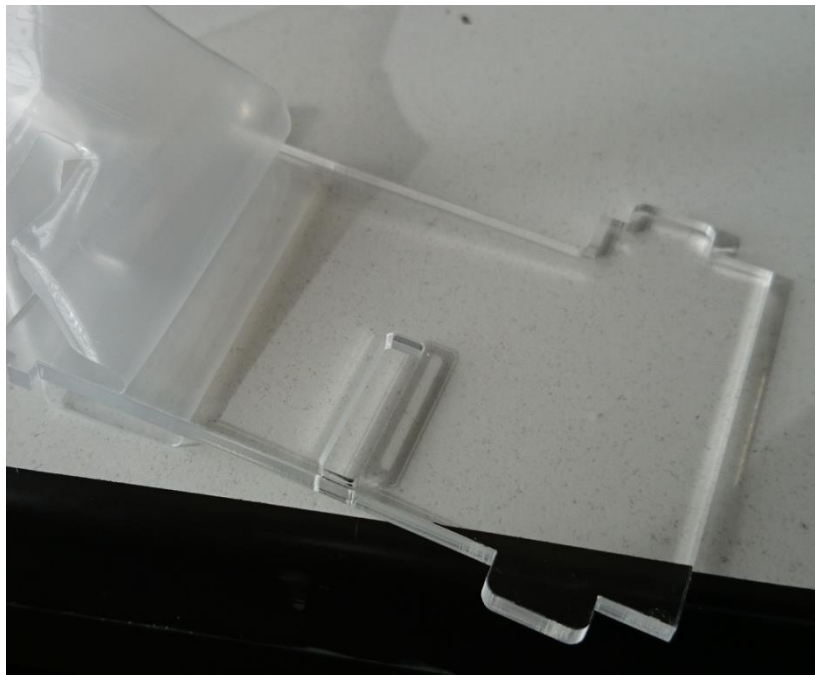


Beachten Sie, dass zur Transportsicherung die einzelnen Seitenwände mit einer Schutzfolie versehen sind. Diese lässt sich leicht entfernen, indem sie an einer der erreichbaren Ecken angehoben und danach abgezogen wird.

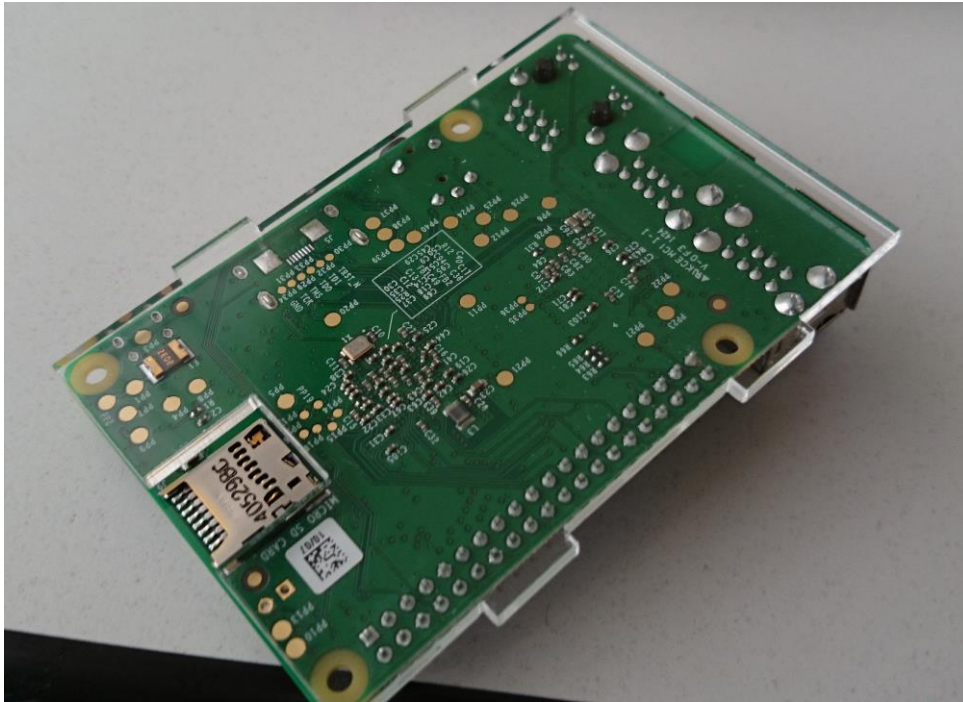


Entfernen Sie die Schutzfolien, bis alle Einzelteile von beiden Seiten von der Schutzfolie befreit sind.

Die Bauteile sind so passgenau gefertigt, dass ein Zusammenbau mit Schutzfolie nicht möglich ist.



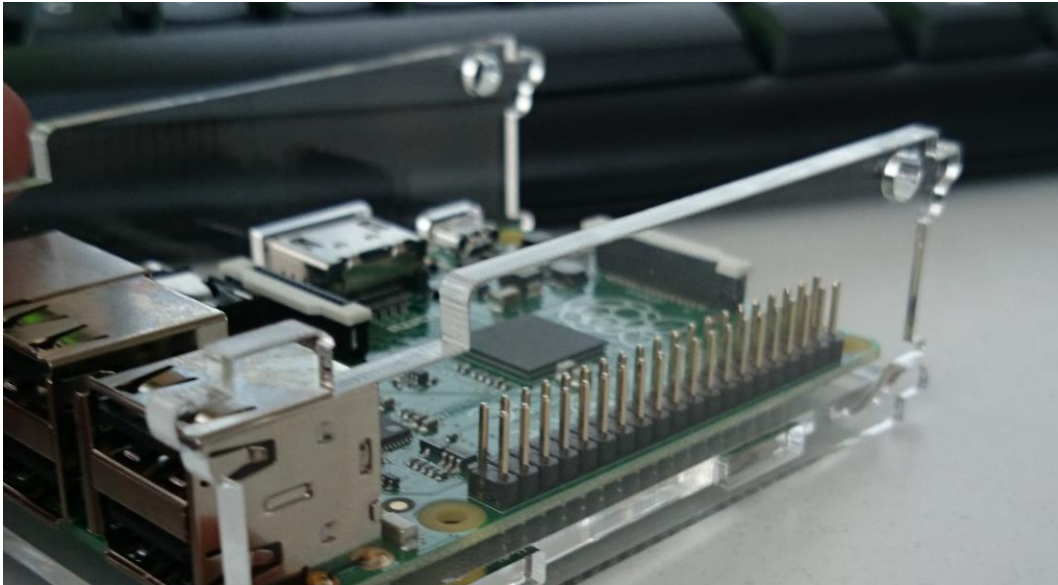
Beim Zusammenbau beginnen Sie mit der Unterseite. Richten Sie hierbei die Öffnung auf den Micro-SD-Karten Halter aus.



Als nächstes legen Sie die beiden Seitenwände an. Achten Sie hierbei, dass auf der einen Seite die Ausgänge des Raspberry Pi B+ in die Aussparungen eingehängt sind.



Auf der gegenüberliegenden Seite ist zu beachten, dass sich die beiden runden Löcher gegenüberliegen,



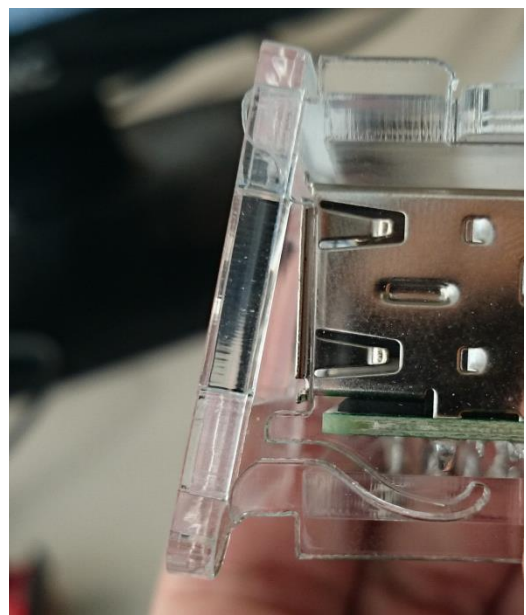
damit im nächsten Schritt die obere klappbare Deckelwand eingehängt werden kann.



Da diese in zwei Richtungen eingehängt werden kann, muss darauf geachtet werden, dass nach dem Einbau die Anschlüsse durch die Aussparungen erreichbar sind.



Nun werden die Front- und Rückseiten montiert. Wichtig hierbei ist, dass zu aller erst die Seitenwand in die oberen starren Hacken eingehängt wird



und im nächsten Schritt, mit ein wenig leichtem Druck auf die untere flexible Klammer, eingehängt wird.



Dies wiederholen Sie auch auf der gegenüberliegenden Seite. Auch hier wird die Seitenwand oben eingehängt und mit leichtem Druck unten fixiert.



Daraufhin sollte die Montage abgeschlossen sein.



Wir wünschen Ihnen viel Freude mit unserem Produkt.

