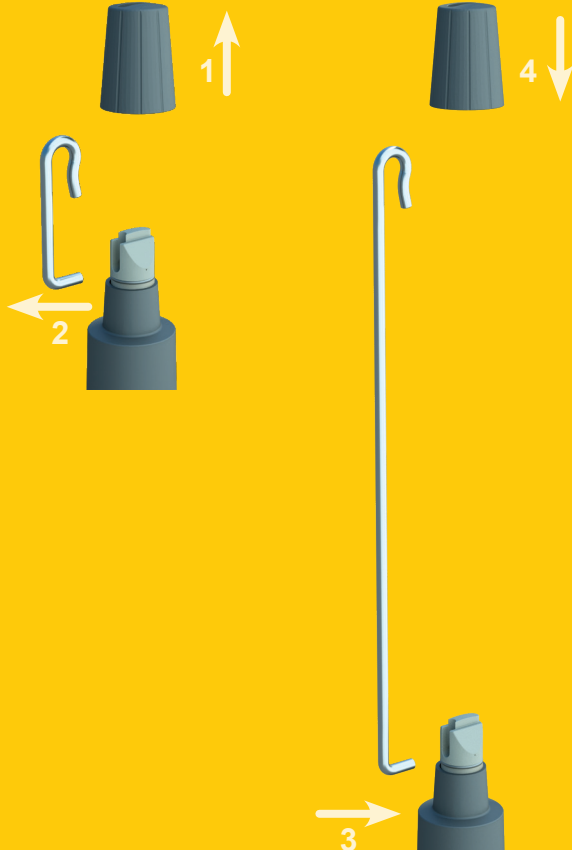


50 cm



4003971 202622

- DE** **Kurbelverlängerung**
für den Markisenantrieb Plus
- für hoch montierte oder schwer erreichbare
Markisen
- GB** **Crank Extension**
for the Marki Drive Plus
- for high-mounted or hard to reach awnings
- FR** **Rallonge de manivelle**
pour le Marki Drive Plus
- pour des stores installés en hauteur ou difficilement
accessibles
- NL** **Slingerverlenging**
voor de Marki Drive Plus
- voor hoog gemonteerde of moeilijk bereikbare
markiezen
- PL** **Przedłużenie korby**
do Marki Drive Plus
- do markiz montowanych wysoko lub w trudno
dostępnym miejscu
- IT** **Estensione con prolungamento a manovella**
per Marki Drive Plus
- per avvolgibili montate molto in alto o difficilmente
raggiungibili
- ES** **Extensión del alargamiento de la manivela**
para el Marki Drive Plus
- para toldos montados en alto o en sitios de difícil
acceso
- PT** **Extensão do prolongamento da manivela**
para o Marki Drive Plus
- para toldos montados em locais altos ou de difícil
acesso
- SE** **Vevförlängning**
för Marki Drive Plus
- för högt monterade eller svåråtkomliga markiser
- DK** **Håndsvningsforlængelse**
til Marki Drive Plus
- til markiser, der er monteret højt oppe eller svært
tilgængelige
- NO** **Håndsvveivforlenger**
for Marki Drive Plus
- for markiser som sitter høyt og vanskelig
- FI** **Kampipidennyslaajennus**
Marki Drive Plusaan
- korkealle asennettuihin tai vaikeapääsyisiin
markiiseihin
- RU** **Расширение с использованием удлинения
кривошипной рукоятки**
Для привода Marki Drive Plus
- Для высоко монтируемых маркиз или маркиз с
затрудненным доступом
- UA** **Елементи подовження важеля**
для Marki Drive Plus
- Для високо встановлених або важкодоступних
маркіз
- LT** **Rankenos ilginimo plėtinys**
skirta Marki Drive Plus
- aukštai sumontuotoms arba sunkiai pasiekiamoms
markizėms
- LV** **Kloča pagarinājums**
paredzēts Marki Drive Plus
- augstu uzmontētām vai grūti aizsniēdamām
markīzēm
- EE** **Vändapikendus**
Marki Drive Plusi pikendus
- kõrgel asetsevatele või raskesti ligipääsetavatele
markiisidele
- CZ** **Koncovka prodloužení kliky**
pro Marki Drive Plus
- pro vysoko namontované nebo obtížně přístupné
markízy
- SK** **Predĺženie rozsahu kľuky**
pre Marki Drive Plus
- pre vysoko namontované alebo ťažko dosiahnuteľné
markízy
- TR** **çark uzatması**
marki Drive Plus için
- yüksekte montajlı ve zor erişilir tenteler için
- GR** **προέκταση μηχανισμού μανιβέλας**
για το Marki Drive Plus
- Για τέντες που τοποθετούνται ψηλά ή σε δυσπρόσιτα
σημεία
- HU** **Forgatókar hosszabbítás kinyújtása**
a Marki Drive Plus-hoz
- magasra szerelt vagy nehezen elérhető
napellenzőkhöz
- SI** **Podaljšek ročice**
za Marki Drive Plus
- za markize, ki so montirane visoko in so težko
dosegljive
- HR** **Produžetak ručice za proširenje**
za Marki Drive Plus
- za visoko postavljene ili teško dostupne tende
- RO** **Prelungire manivelă**
pentru Marki Drive Plus
- pentru marchize montate la înălțime mare sau greu
accesibile
- BG** **Удължаване на манивелата**
За Marki Drive Plus
- За тенти, които са монтирани на високо или са
трудно достъпни
- AL** **Zgjatues i dorezës për hapjen/mbylljen e tendës**
për Marki Drive Plus
- për tendat e montuara lart ose që arrihen me
vështirësi
- BA** **Produžetak poluge**
za Parki Drive Plus
- za visoko montirane ili teško dostupne tende
- XS** **наставак за продуживање курбле**
за Marki Drive Plus
- За високо монтиране или тешко доступне тенде
- IS** **Sveifarframlenging**
fyrir Marki Drive Plus
- fyrir sólskyggni í mikilli hæð eða sem erfitt er að
komast að



Alfred Schellenberg GmbH
An den Weiden 31
D-57078 Siegen
www.schellenberg.de