

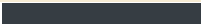



AK130/..-5.0-GRAU



Technische Daten

Anschlußquerschnitte		Isolierstoff	
eindrätig (starr) min	0.14 mm ²	Material	PA 6.6
eindrätig (starr) max	2.5 mm ²	Brennbarkeitsklasse	UL 94 V-0
feindrätig (flexibel) min	0.14 mm ²	Temperaturen	
feindrätig (flexibel) max	1.5 mm ²	Einsatztemperatur	-30 °C - 105 °C
feindrätig (mit Aderendhülse) min	0.14 mm ²	Wellenlötverfahren	
feindrätig (mit Aderendhülse) max	1.5 mm ²	Löttemperatur, empfohlen	-
Maße		Peaklötdauer, empfohlen	-
Abisolierlänge	6.0 mm	Reflowprozess	-
Werkstoffe		Löttemperatur, empfohlen	-
Klemmstück	Messing	Peaklötdauer, empfohlen	-
Schraube	Stahl		
Kontaktfeder	Kupferlegierung		

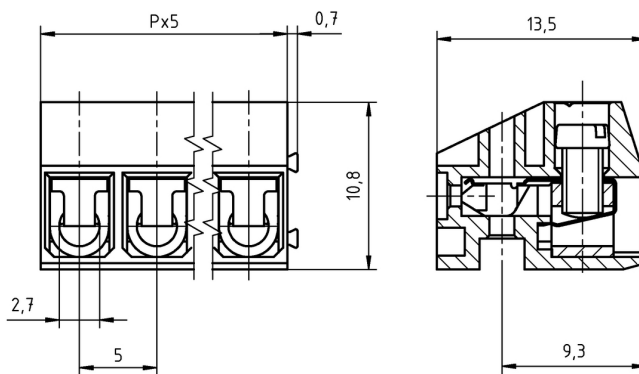
Farben

GRAU	RAL7016	
GRÜN	RAL6018	
BLAU	RAL5015	
HELLGRÜN	ähnlich RAL 6018	

Farben nach RAL, Farbabweichungen sind produktionsbedingt. Sonderfarben sind möglich.

Passende Gegenstücke (Rastermaß 5.0 mm)




Stiftleisten/Anschlußklemmen		
STL130	STL140	STL132



Bestelldaten (Rastermaß 5.0 mm)

Polzahl	Breite (mm)	Artikelbezeichnung	Artikelnummer	VPE
2	10.70	AK130/2-5.0-GRAU	50130020001G	250
3	15.70	AK130/3-5.0-GRAU	50130030001G	250
4	20.70	AK130/4-5.0-GRAU	50130040001G	250
5	25.70	AK130/5-5.0-GRAU	50130050001G	250
6	30.70	AK130/6-5.0-GRAU	50130060001G	250
7	35.70	AK130/7-5.0-GRAU	50130070001G	250
8	40.70	AK130/8-5.0-GRAU	50130080001E	100
9	45.70	AK130/9-5.0-GRAU	50130090001E	100
10	50.70	AK130/10-5.0-GRAU	50130100001E	100
11	55.70	AK130/11-5.0-GRAU	50130110001E	100
12	60.70	AK130/12-5.0-GRAU	50130120001E	100

Zubehör

Abbildung	Bezeichnung	Artikelnummer
	Brücke, 2-polig, isoliert, BRI/2-5.0/5.08-LICHTGRAU	50000000006
	Brücke, 3-polig, isoliert, BRI/3-5.0/5.08-LICHTGRAU	50000000007
	Brücke, 2-polig, BR/2-5.0/5.08-L7.0	50000000008

Zulassungsdaten



UseGroup	B	C	D		
Nennspannung	300 V	150 V	300 V	250 V	
Nennstrom	8 A	8 A	8 A	8 A	
Überspannungskategorie				III	
Nennleitergrößen	starr	AWG 22-12	AWG 22-12	min	max
	flexibel	AWG 22-14	AWG 22-14	0.5 mm ² (5 A)	2.5 mm ² (8 A)
Drehmoment	0.45 Nm	0.45 Nm	0.45 Nm	0.45 Nm	0.40 Nm
Schraubengewinde	M2.6	M2.6	M2.6	M2.6	
Prüfspannung	1.6 kV	1.6 kV	1.6 kV	4.0 kV	
Verschmutzungsgrad				3	