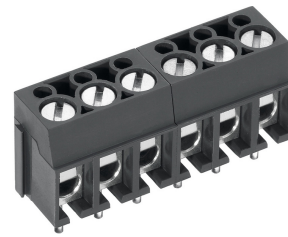


AK100/..DS-5.0-V-GRAU



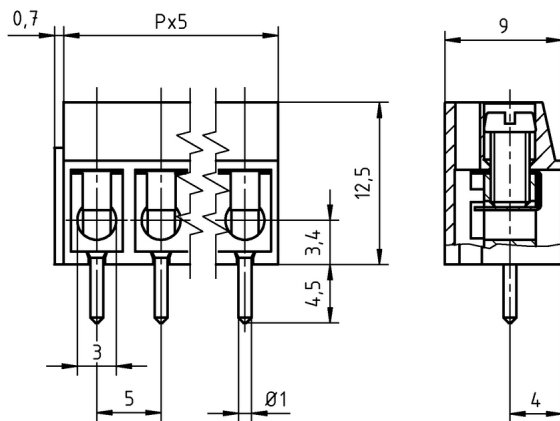
Technische Daten

Anschlußquerschnitte		Isolierstoff	
eindrähtig (starr) min	0.2 mm ²	Material	PA 6.6
eindrähtig (starr) max	4.0 mm ²	Brennbarkeitsklasse	UL 94 V-0
feindrähtig (flexibel) min	0.2 mm ²	Temperaturen	
feindrähtig (flexibel) max	2.5 mm ²	Einsatztemperatur	-30 °C - 105 °C
feindrähtig (mit Aderendhülse) min	0.2 mm ²	Wellenlötverfahren	
feindrähtig (mit Aderendhülse) max	2.5 mm ²	Löttemperatur, empfohlen	265 °C
Maße		Peaklötdauer, empfohlen	3-4 s
Abisolierlänge	7.0 mm	Reflowprozess	
Bohrlochdurchmesser	1.3 mm	Löttemperatur, empfohlen	-
Werkstoffe		Peaklötdauer, empfohlen	-
Klemmstück	Messing		
Drahtschutz	Edelstahl		
Schraube	Stahl		

Farben

GRAU	RAL7016	
SCHWARZ	RAL9011	
BLAU	RAL5015	

Farben nach RAL, Farbabweichungen sind produktionsbedingt. Sonderfarben sind möglich.



Bestelldaten (Rastermaß 5.0 mm)

Polzahl	Breite (mm)	Artikelbezeichnung	Artikelnummer	VPE
2	10.70	AK100/2DS-5.0-V-GRAU	50100020121G	250
3	15.70	AK100/3DS-5.0-V-GRAU	50100030121G	250
4	20.70	AK100/4DS-5.0-V-GRAU	50100040121G	250
5	25.70	AK100/5DS-5.0-V-GRAU	50100050121G	250
6	30.70	AK100/6DS-5.0-V-GRAU	50100060121F	200
7	35.70	AK100/7DS-5.0-V-GRAU	50100070121F	200
8	40.70	AK100/8DS-5.0-V-GRAU	50100080121E	100
9	45.70	AK100/9DS-5.0-V-GRAU	50100090121E	100
10	50.70	AK100/10DS-5.0-V-GRAU	50100100121E	100
11	55.70	AK100/11DS-5.0-V-GRAU	50100110121E	100
12	60.70	AK100/12DS-5.0-V-GRAU	50100120121E	100

Zubehör

Abbildung	Bezeichnung	Artikelnummer
	Brücke, 2-polig, isoliert, BRI/2-5.0/5.08-LICHTGRAU	50000000006
	Brücke, 3-polig, isoliert, BRI/3-5.0/5.08-LICHTGRAU	50000000007
	Brücke, 2-polig, BR/2-5.0/5.08-L7.0	50000000008

Zulassungsdaten



UseGroup	B	C	D		
Nennspannung	300 V	-	300 V	250 V	
Nennstrom	20 A	-	10 A	24 A	
Nennleitergrößen	starr	AWG 22-12	-	AWG 22-12	min 0.5 mm ²
	flexibel	AWG 22-12	-	AWG 22-12	max 2.5 mm ²
Drehmoment	0.45 Nm	-	0.45 Nm	0.50 Nm	
Schraubengewinde	M3	-	M3	M3	
Prüfspannung	1.6 kV	-	1.6 kV	2.0 kV	